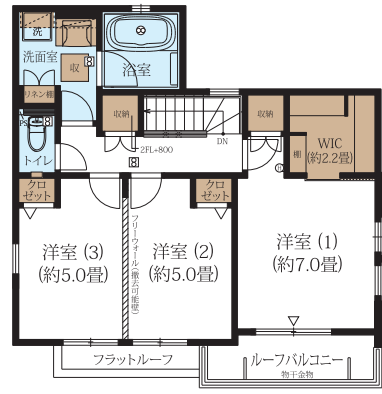
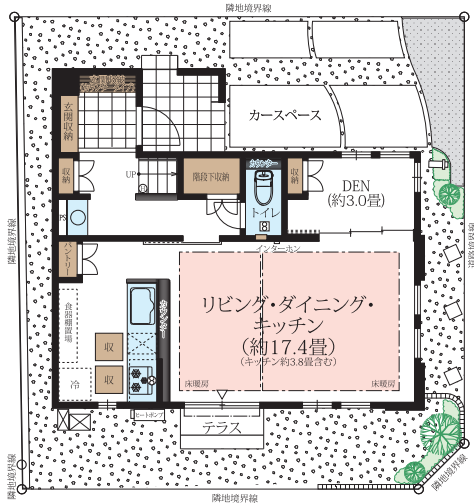


No.8	4LDK (DEN含む)+WIC	
	敷地面積 <b>100.20</b> ㎡(約30.31坪)	延床面積 <b>96.79</b> ㎡(約29.27坪)

引き戸の開放でLDとDENがつながり、  
広々とした居心地を深める邸宅。

- 2面採光の明るくワイドなLDとDENを合わせて約20.4畳の一体空間を実現。
- リモートワークや趣味の部屋など、様々な用途に利用できるDENを設置。
- ウォークインクローゼットや階段下収納、パントリーなど、随所に収納を設置。



[凡例] 床暖房 水回り 収納 ※DEN=書斎 WIC=ウォークインクローゼット

※本物件の代表タイプの間取りを表示しています。販売住戸の間取りにつきましては、本広告時の物件概要「販売住戸の一覧」をご覧ください。  
 ※掲載の間取り図は、図面を基に描き起こしたもので、実際と異なる場合があります。また、施工上の理由および改良のため、変更することがございます。  
 ※外構の石、タイル等はおおよその施工範囲を示したものです。※坪数と畳数は約表記です。  
 ※フリーウォールの撤去による間取り変更には、設計費・工事費が必要となります。

お問い合わせは「ファインコート相模大野アーバンレジデンス」インフォメーションデスク

**0120-321-718** □営業時間/平日(月・金):午前11時~午後5時、  
土・日・祝日:午前10時~午後5時 □定休日/火・水・木曜(祝日除く)