

No. 2

3 LDK  
+2多目的室

敷地面積 100.20 m<sup>2</sup> (約330.31坪)

延床面積 96.82 m<sup>2</sup> (約29.28坪)

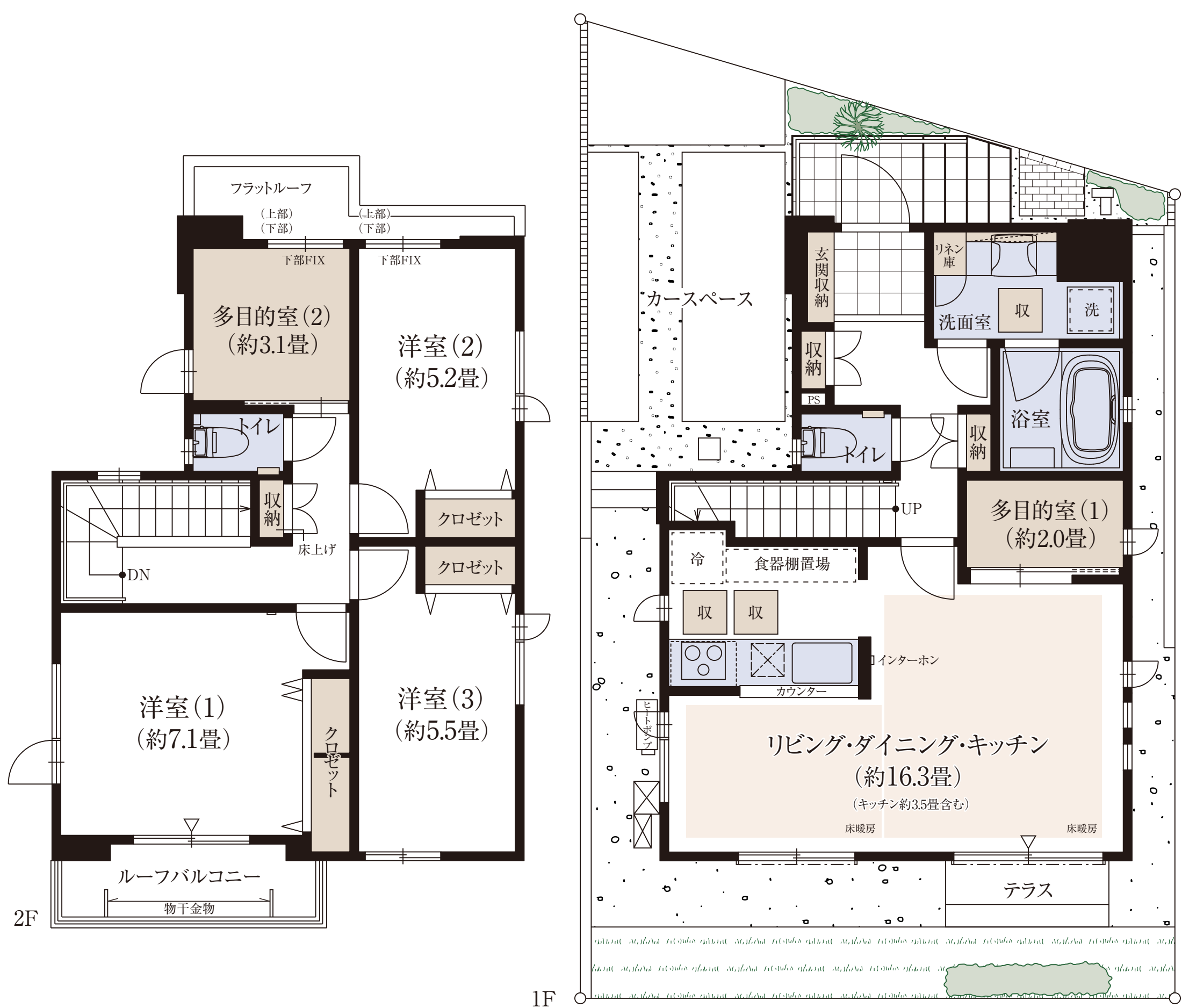
※上記延床面積には下記面積が含まれます。

多目的室の面積/8.41m<sup>2</sup>、ルーフバルコニーの一部面積/0.57m<sup>2</sup>、住戸外面積/0.98m<sup>2</sup>

玄関が公園向きのパークフロントプラン

1階と2階にそれぞれ多目的室をご用意

横長で開放的なリビング・ダイニング・キッチン



■ 収納 ■ 床暖房 ■ 水廻り DEN=書斎 WIC=ウォークインクロゼット

※施工等の関係で変更になる場合がございます。詳しくは施工図等でご確認ください。※外構の石、タイル等はおおよその施工範囲を示したものです。※坪数と畳数は約表記です。※フリーウォールの撤去による間取り変更には設計費・工事費が必要となります。