

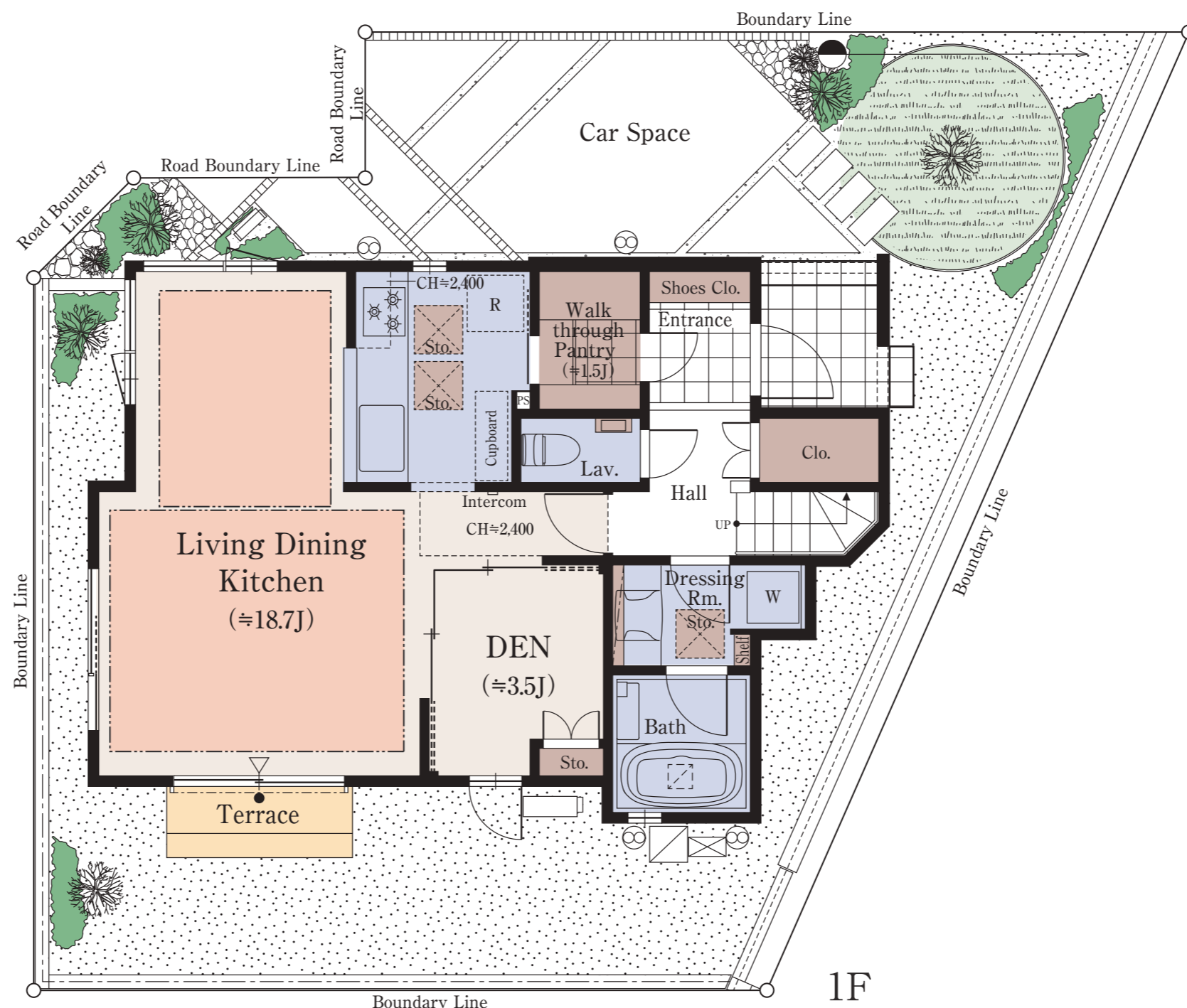
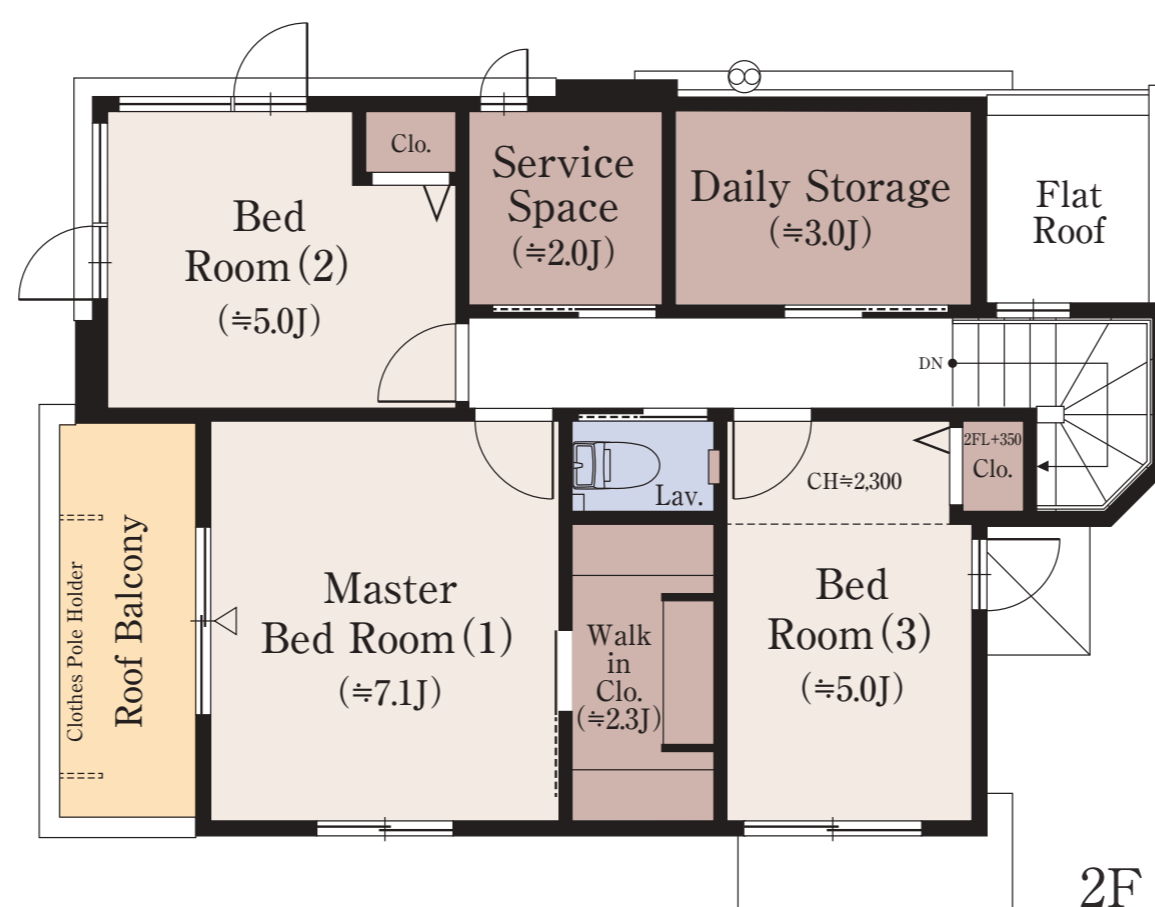
B6

4LDK (DEN含む)+WIC+WTP+サービススペース+デイリーストレージ

敷地面積  
130.95㎡ (約39.61坪)

延床面積  
98.95㎡ (約29.93坪)

買い物帰りなどにそのままキッチンへ繋がる  
便利なウォークスルーパントリーを設けた邸



■ 収納 ■ 床暖房 ■ 水回り ■ パルコニー・テラス

※DEN=書斎 ※WIC=ウォークインクローゼット ※WTP=ウォークスルーパントリー ※デイリーストレージ=下屋裏収納  
※掲載の図面は施工等の関係で変更になる場合がございます。詳しくは設計図書等でご確認ください。  
※外構の石、タイル等はおおよその施工範囲を示したものです。  
※LDK畳数は、キッチン畳数約3.6を含みます。※坪数と畳数は約表記です。※J=約畳数



ファインコート青葉台シンフォニーヒルズ レジデンシャルサロン

☎0120-321-796 営業時間/月・金：11時～17時  
土・日・祝：10時～17時  
定休日/火・水・木