

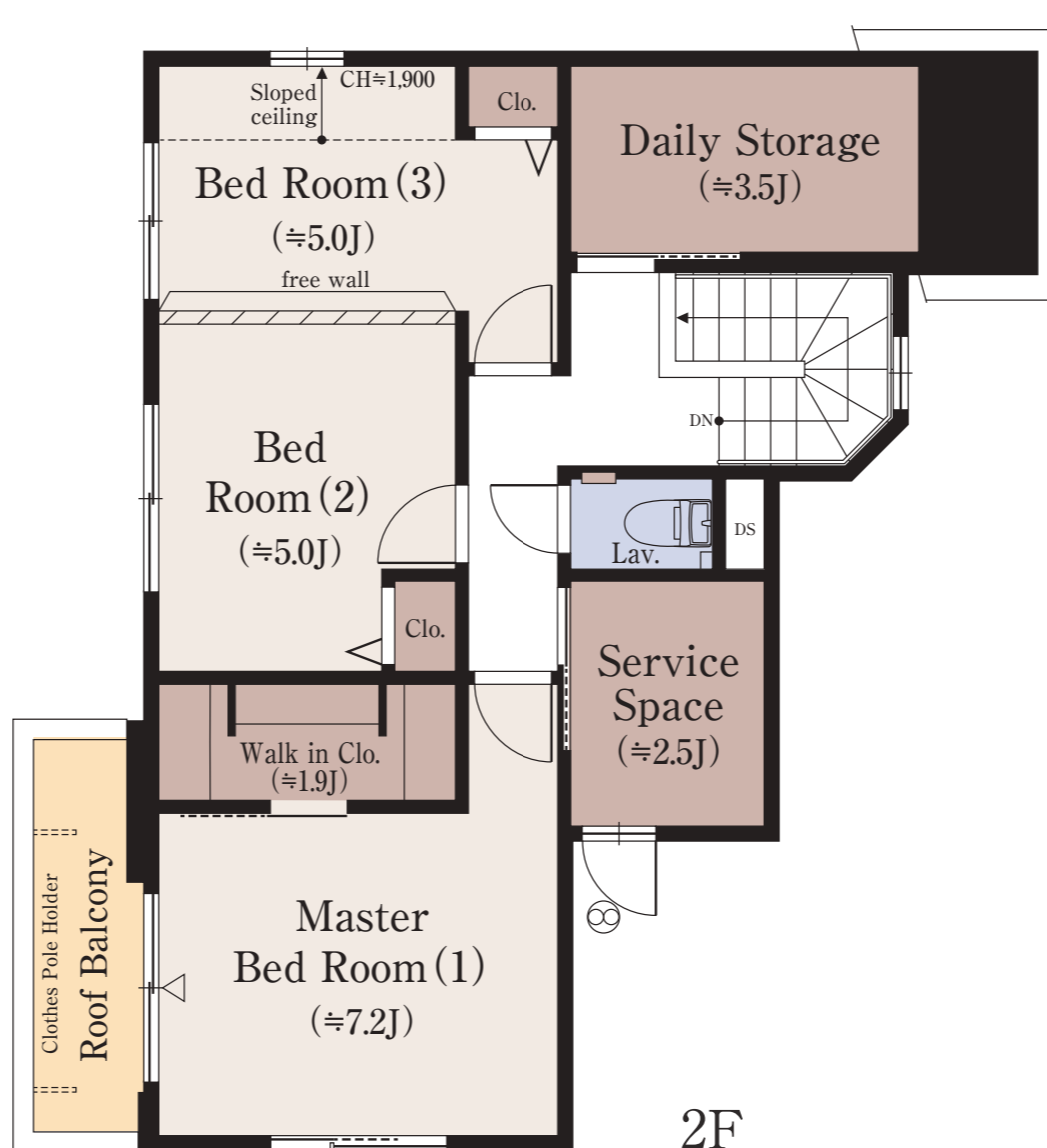
B7

4LDK (DEN含む)+WIC+サービススペース+デイリーストレージ

敷地面積
135.31㎡ (約40.93坪)

延床面積
96.26㎡ (約29.11坪)

カースペースに視線が抜け、陽だまりを享受する
明るくいリビング・ダイニングを設けた邸



■ 収納 ■ 床暖房 ■ 水回り ■ バルコニー・テラス

※DEN=書斎 ※WIC=ウォークインクローゼット ※デイリーストレージ=下屋裏収納
※掲載の図面は施工等の関係で変更になる場合がございます。詳しくは設計図書等でご確認ください。
※フリーウォールの撤去による間取り変更には、設計費・工事費が必要となります。
※外構の石、タイル等はおおよその施工範囲を示したものです。
※LDK畳数は、キッチン畳数約3.6畳を含みます。※坪数と畳数は約表記です。※J=約畳数



ファインコート青葉台シンフォニーヒルズ レジデンシャルサロン

☎0120-321-796

営業時間/月・金：11時～17時
土・日・祝：10時～17時
定休日/火・水・木