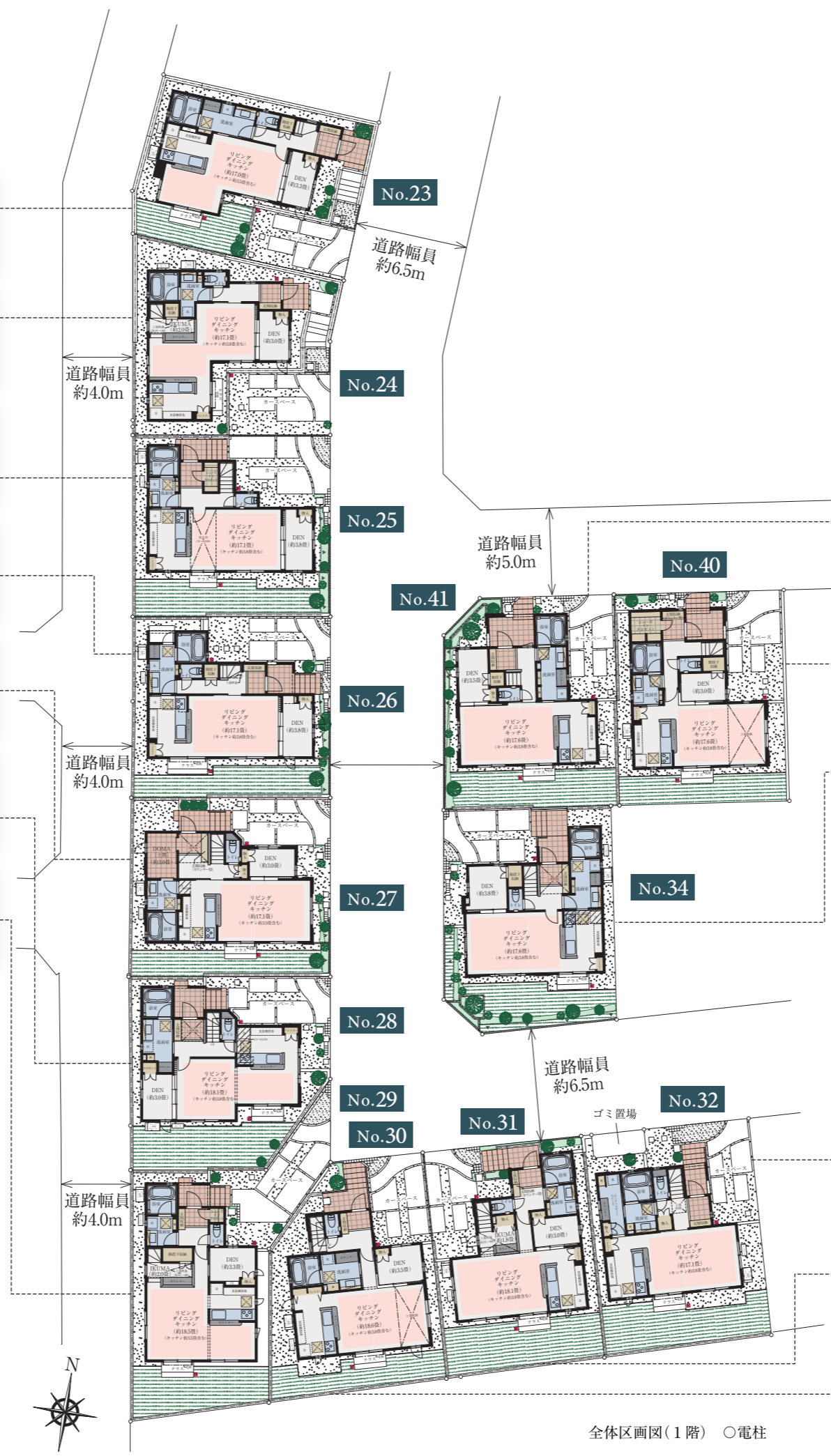


SEASONS COURT

シーズズコート豊四季



- No.23** 4LDK (DEN含む)+納戸+WIC ライトグレージュ ライトグレージュ
敷地/120.20㎡ (約36.36坪) 延床/ 95.44㎡ (約28.87坪)
- No.24** 4LDK (DEN含む)+IKUMA+納戸 ハーモニックホワイト ブラウンチェスナット
敷地/120.21㎡ (約36.36坪) 延床/ 96.30㎡ (約29.13坪)
- No.25** 4LDK (DEN含む)+SIC+2ロフト ショコラブラウン フォースメープル
敷地/120.20㎡ (約36.36坪) 延床/ 98.12㎡ (約29.68坪)
- No.26** 4LDK (DEN含む)+納戸+WIC ライトグレージュ ライトグレージュ
敷地/120.21㎡ (約36.36坪) 延床/ 98.04㎡ (約29.65坪)
- No.27** 4LDK (DEN含む)+DOMA+WIC ハーモニックホワイト ブラウンチェスナット
敷地/120.20㎡ (約36.36坪) 延床/101.74㎡ (約30.77坪)
- No.28** 4LDK (DEN含む)+納戸+WIC ショコラブラウン フォースメープル
敷地/120.21㎡ (約36.36坪) 延床/100.71㎡ (約30.46坪)
- No.29** 4LDK (DEN含む)+納戸+WIC+SIC ライトグレージュ ライトグレージュ
敷地/129.06㎡ (約39.04坪) 延床/103.51㎡ (約31.31坪)



- No.41** 4LDK (DEN含む)+納戸+3WIC ショコラブラウン フォースメープル
敷地/120.21㎡ (約36.36坪) 延床/104.33㎡ (約31.55坪)
- No.40** 4LDK (DEN含む)+納戸+WIC+SIC ライトグレージュ ライトグレージュ
敷地/120.21㎡ (約36.36坪) 延床/100.19㎡ (約30.30坪)
- No.34** 4LDK (DEN含む)+納戸+WIC ハーモニックホワイト ブラウンチェスナット
敷地/123.68㎡ (約37.41坪) 延床/101.02㎡ (約30.55坪)
- No.32** 4LDK (DEN含む)+WIC+US ショコラブラウン フォースメープル
敷地/120.21㎡ (約36.36坪) 延床/ 99.36㎡ (約30.05坪)
- No.31** 4LDK (DEN含む)+納戸+WIC ライトグレージュ ライトグレージュ
敷地/120.21㎡ (約36.36坪) 延床/102.62㎡ (約31.04坪)
- No.30** 4LDK (DEN含む)+納戸 ショコラブラウン フォースメープル
敷地/120.20㎡ (約36.36坪) 延床/101.43㎡ (約30.68坪)

凡 例: : 水回り : 収納 : 床暖房
 N:納戸 WIC:ウォークインクローゼット
 SIC:シューズインクローゼット US:ユーティリティスペース

ベースプラン: 「UTILITY」スタイル 「DOMA」スタイル
 「YUTORIMA」スタイル 「IKUMA」スタイル

建 具: ショコラブラウン ハーモニックホワイト ライトグレージュ
 床 : フォースメープル ブラウンチェスナット ライトグレージュ

※ No.25, No.28, No.30, No.32, No.41 No.24, No.27, No.34 No.23, No.26, No.29, No.31, No.40



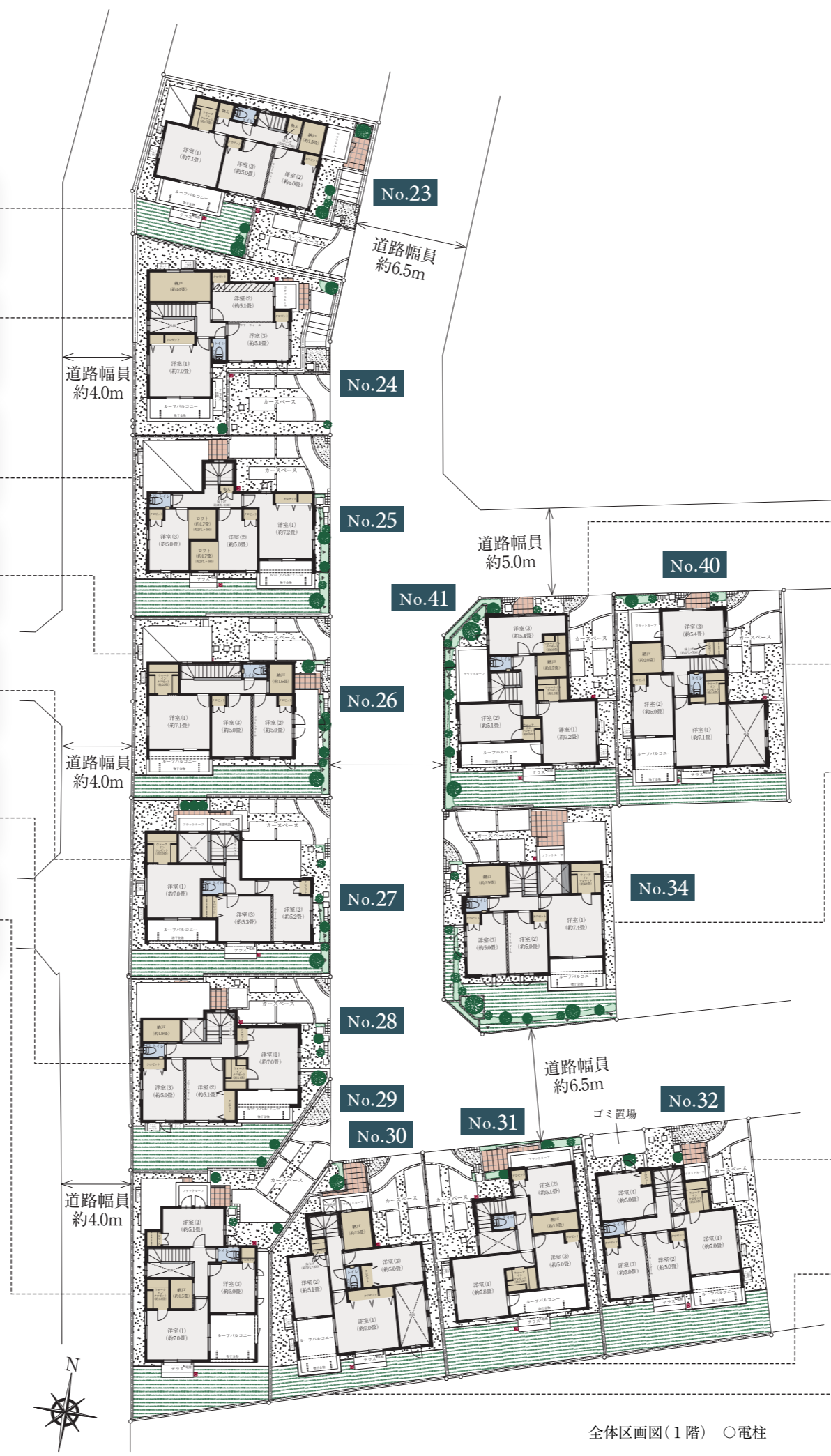
全体区画図(1階) ○電柱

SEASONS COURT

シーズズコート豊四季



- No.23** 4LDK (DEN含む)+納戸+WIC ライトグレージュ ライトグレージュ
 敷地/120.20㎡ (約36.36坪) 延床/ 95.44㎡ (約28.87坪)
- No.24** 4LDK (DEN含む)+IKUMA+納戸 ハーモニックホワイト ブラウンチェスナット
 敷地/120.21㎡ (約36.36坪) 延床/ 96.30㎡ (約29.13坪)
- No.25** 4LDK (DEN含む)+SIC+2ロフト ショコラブラウン フォースメーブル
 敷地/120.20㎡ (約36.36坪) 延床/ 98.12㎡ (約29.68坪)
- No.26** 4LDK (DEN含む)+納戸+WIC ライトグレージュ ライトグレージュ
 敷地/120.21㎡ (約36.36坪) 延床/ 98.04㎡ (約29.65坪)
- No.27** 4LDK (DEN含む)+DOMA+WIC ハーモニックホワイト ブラウンチェスナット
 敷地/120.20㎡ (約36.36坪) 延床/101.74㎡ (約30.77坪)
- No.28** 4LDK (DEN含む)+納戸+WIC ショコラブラウン フォースメーブル
 敷地/120.21㎡ (約36.36坪) 延床/100.71㎡ (約30.46坪)
- No.29** 4LDK (DEN含む)+WIC+SIC ライトグレージュ ライトグレージュ
 +IKUMA+納戸
 敷地/129.06㎡ (約39.04坪) 延床/103.51㎡ (約31.31坪)



- No.41** 4LDK (DEN含む)+納戸+3WIC ショコラブラウン フォースメーブル
 敷地/120.21㎡ (約36.36坪) 延床/104.33㎡ (約31.55坪)
- No.40** 4LDK (DEN含む)+納戸+WIC+SIC ライトグレージュ ライトグレージュ
 敷地/120.21㎡ (約36.36坪) 延床/100.19㎡ (約30.30坪)
- No.34** 4LDK (DEN含む)+納戸+WIC ハーモニックホワイト ブラウンチェスナット
 敷地/123.68㎡ (約37.41坪) 延床/101.02㎡ (約30.55坪)
- No.32** 4LDK (DEN含む)+WIC+US ショコラブラウン フォースメーブル
 敷地/120.21㎡ (約36.36坪) 延床/ 99.36㎡ (約30.05坪)
- No.31** 4LDK (DEN含む)+納戸+WIC ライトグレージュ ライトグレージュ
 +IKUMA
 敷地/120.21㎡ (約36.36坪) 延床/102.62㎡ (約31.04坪)
- No.30** 4LDK (DEN含む)+納戸 ショコラブラウン フォースメーブル
 敷地/120.20㎡ (約36.36坪) 延床/101.43㎡ (約30.68坪)

凡 例: : 水回り : 収納 : 床暖房
 N:納戸 WIC:ウォークインクローゼット
 SIC:シューズインクローゼット US:ユーティリティスペース

ベースプラン: 「UTILITY」スタイル 「DOMA」スタイル
「YUTORIMA」スタイル 「IKUMA」スタイル

建 具: ショコラブラウン ハーモニックホワイト ライトグレージュ
 床 : フォースメーブル ブラウンチェスナット ライトグレージュ

※ No.25, No.28, No.30, No.32, No.41 ※ No.24, No.27, No.34 ※ No.23, No.26, No.29, No.31, No.40