

No.11

4LDK(DEN含む)+2S+WIC+WTP+SIC / 合計収納畳数：約 10.7 畳

敷地面積
115.05 m² (約 34.80 坪)

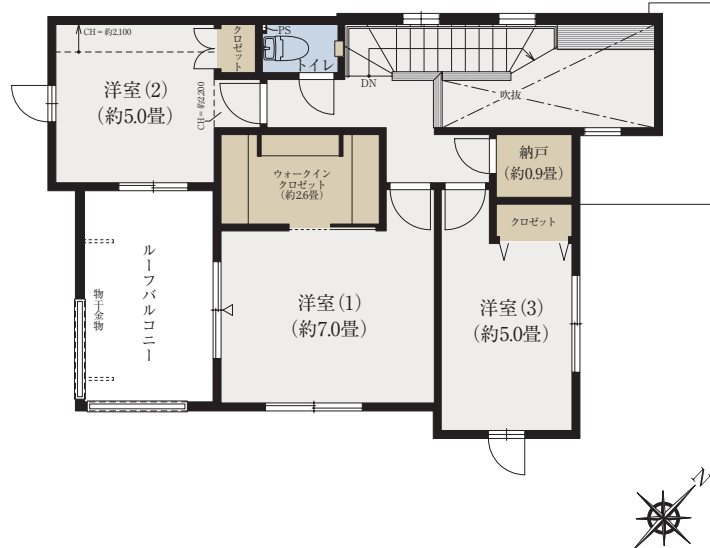
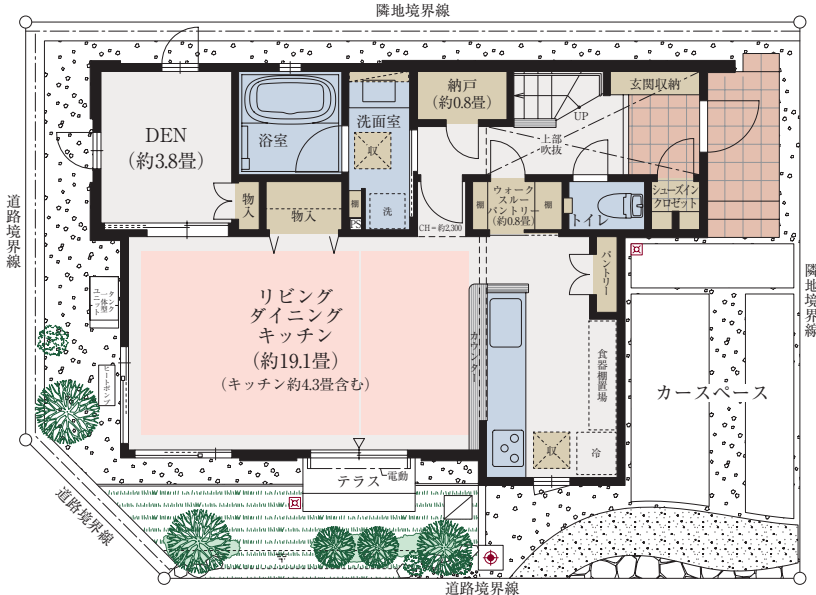
延床面積
110.32 m² (約 33.37 坪)

家族と並んで料理ができる
約 3m のワイドキッチン + 充実の収納 + 家事ラク動線のある暮らし

LDK に隣接した約 3.8 畳の DEN は、家族の気配を感じられる安心の距離感。
リモートワークから子どもの遊び場まで、柔軟に使える多用途スペースです。

■1階平面図

■2階平面図



■ : 水回り ■ : 収納 ■ : 床暖房

※DEN= 書斎、S= 納戸、WIC= ウォークインクロゼット、WTP= ウォークスルーパントリー、SIC= シューズインクロゼット
 ※LDK にはキッチン約 4.3 畳が含まれます。
 ※設計図面を基に描いていますが、施工上の理由などにより実際と異なる場合がありますので、予めご了承ください。
 ※図面と現況が異なる場合は現況優先となります。

0120-321-805 営業時間 / 10:00 ~ 17:00
 定休日 / 火・水・木曜日 (祝日除く)