

No.120

4LDK(DEN含む)+S+WIC+WTP+ 土間 / 合計収納畳数：約 12.9 畳

敷地面積
115.04 m² (約 34.79 坪)

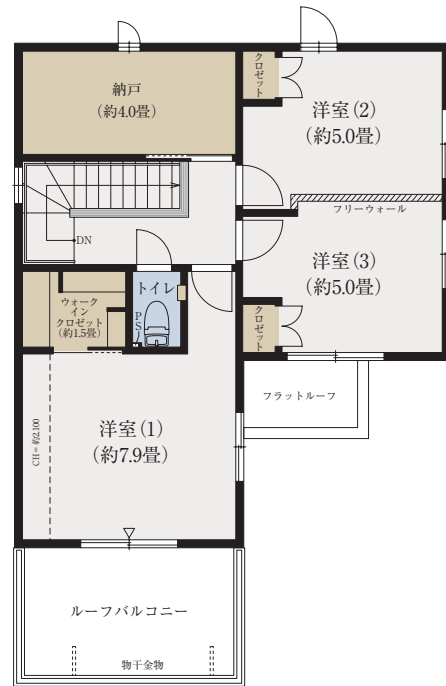
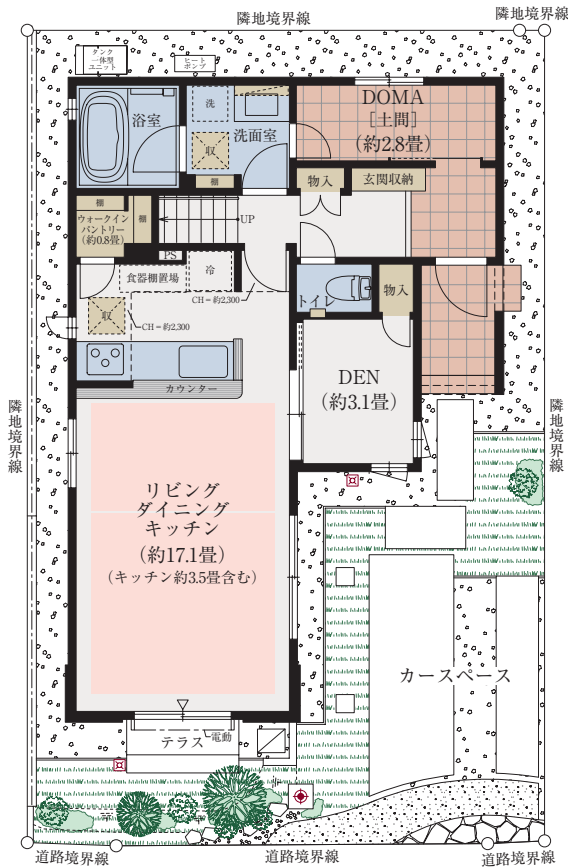
延床面積
102.36 m² (約 30.96 坪)

外遊びから浴室まで直接アクセスできる玄関 DOMA。
サーフボードなどの大型アイテムも収納可能

ウォークスルーパントリーは、時々使う調理家電や
ストック食材をたっぷり収納できる奥行きを確保しました。

■1階平面図

■2階平面図



■ : 水回り ■ : 収納 ■ : 床暖房

※LDKにはキッチン約3.5畳が含まれます。
 ※フリーウォールの撤去には別途設計費・工事費が必要となります。
 ※設計図面を基に描いていますが、施工上の理由などにより実際と異なる場合がありますので、予めご了承ください。
 ※図面と現況が異なる場合は現況優先となります。

0120-321-805 営業時間 / 10:00 ~ 17:00
 定休日 / 火・水・木曜日(祝日除く)