

No.134

4LDK(DEN含む)+S+WIC+土間/合計収納畳数：約11.3畳

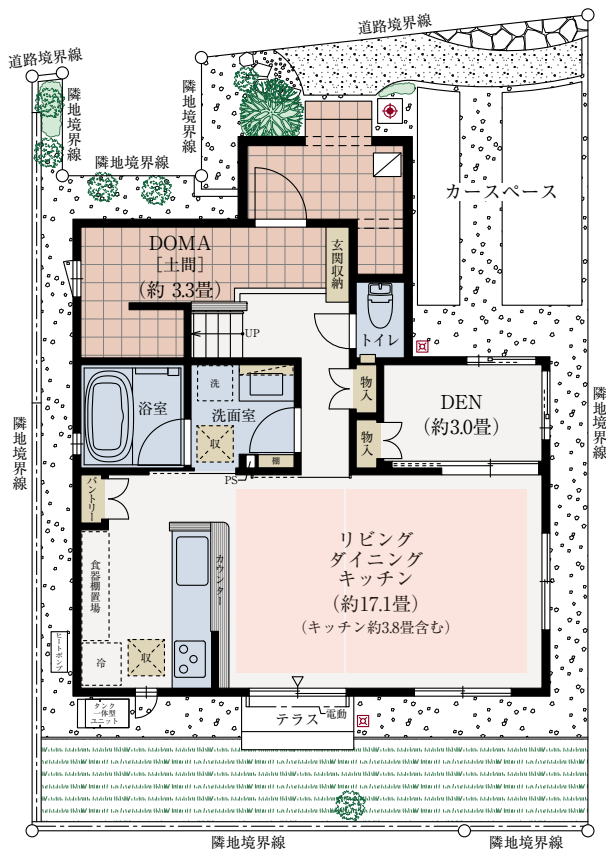
敷地面積
115.04 m² (約34.79坪)

延床面積
104.33 m² (約31.55坪)

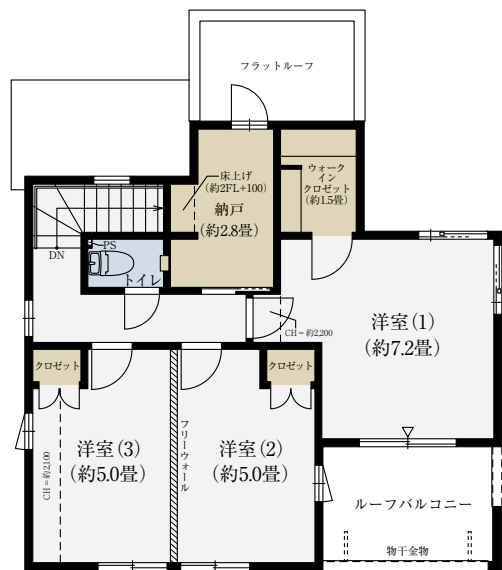
ワイドサイズの玄関からシームレスにつながる DOMA。
見せる + 隠す収納で、「家の顔」を美しく整える

リビングの一角に設けた DEN は家族の用途に応じて使い方が自由自在。
扉を開放すれば LDK を約 20.1 畳に拡張できます。

■1階平面図



■2階平面図



■ : 水回り ■ : 収納 ■ : 床暖房

※ LDK にはキッチン約 3.8 畳が含まれます。 ※フリーウォールの撤去には別途設計費・工事費が必要となります。
※設計図面を基に描いていますが、施工上の理由などにより実際と異なる場合がありますので、予めご了承ください。
※図面と現況が異なる場合は現況優先となります。

0120-321-805 営業時間 / 10:00 ~ 17:00
定休日 / 火・水・木曜日 (祝日除く)