

No.135

4LDK(DEN含む)+S+WIC+SIC / 合計収納畳数：約 10.0 畳

敷地面積
115.06 m² (約 34.80 坪)

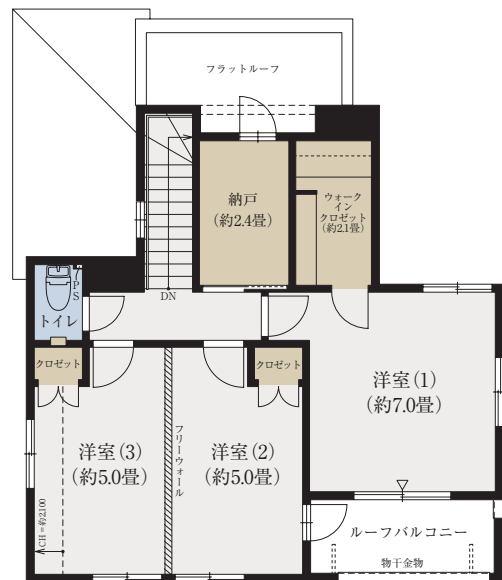
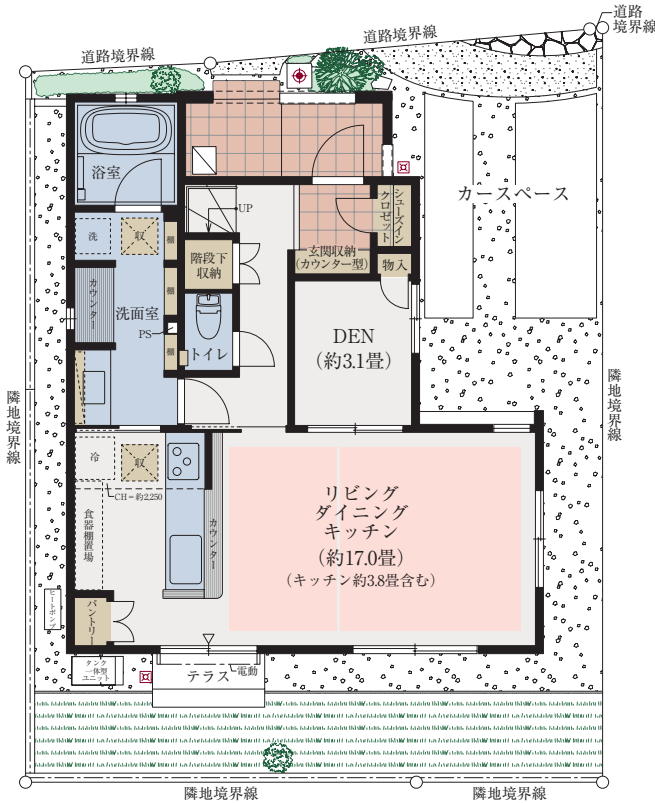
延床面積
102.21 m² (約 30.91 坪)

幅広カウンターと、5段の壁面収納棚をあわせ持つワイド洗面室。
機能的で清潔な水回りを実現

キッチンと洗面室を直接繋ぐ動線は、
忙しい日々の家事効率を最大限に高めます。

■1階平面図

■2階平面図



■ : 水回り ■ : 収納 ■ : 床暖房

※LDKにはキッチン約3.8畳が含まれます。
 ※フリーウォールの撤去には別途設計費・工事費が必要となります。
 ※設計図面を基に描いていますが、施工上の理由などにより実際と異なる場合がありますので、予めご了承ください。
 ※図面と現況が異なる場合は現況優先となります。

0120-321-805 営業時間 / 10:00 ~ 17:00
 定休日 / 火・水・木曜日(祝日除く)