

No.138

4LDK(DEN含む)+S+WIC+SIC+WTP / 合計収納畳数：約 9.7 畳

敷地面積
115.05 m² (約 34.80 坪)

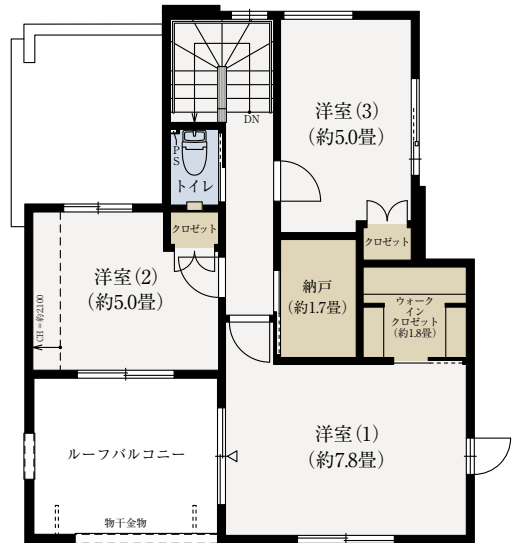
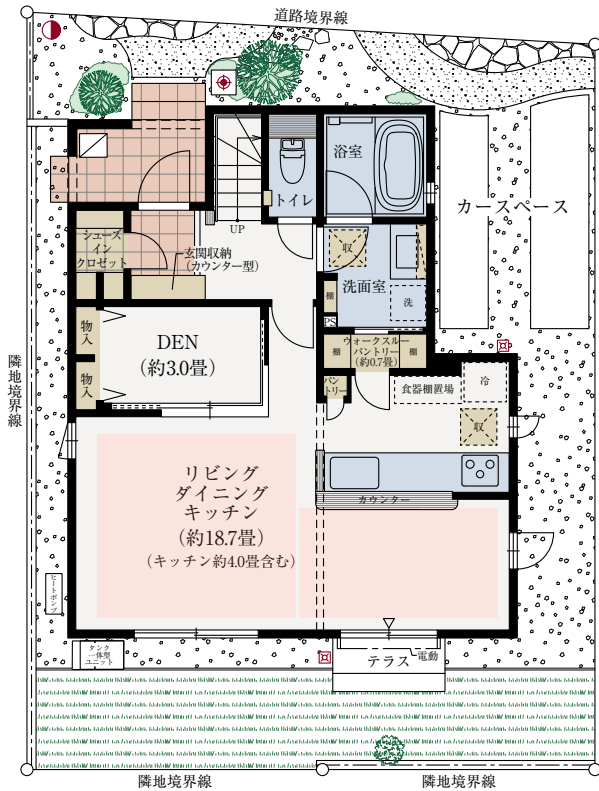
延床面積
108.47 m² (約 32.81 坪)

キッチンと洗面室を結ぶウォークスルーパントリーが叶える家事ラク動線。
左右 5 段の収納棚で、忙しい毎日のキッチンリセットを応援

リビングの一角にあるコーナー DEN には壁面収納を採用。
すっきりと整ったくつろぎ空間を演出します。

■1階平面図

■2階平面図



■ : 水回り ■ : 収納 ■ : 床暖房

※ LDK にはキッチン約 4.0 畳が含まれます。
 ※設計図面を基に描いていますが、施工上の理由などにより実際と異なる場合がありますので、予めご了承ください。
 ※図面と現況が異なる場合は現況優先となります。

0120-321-805 営業時間 / 10:00 ~ 17:00
 定休日 / 火・水・木曜日(祝日除く)