

No.2	<b>4LDK</b> (DEN含む) + 納戸 + WIC	
	敷地面積 <b>138.01</b> m <sup>2</sup> (約41.74坪)	延床面積 <b>103.39</b> m <sup>2</sup> (約31.27坪)

□合計収納量数：約5.8畳 □1階床面積：56.31m<sup>2</sup> □2階床面積：47.08m<sup>2</sup>

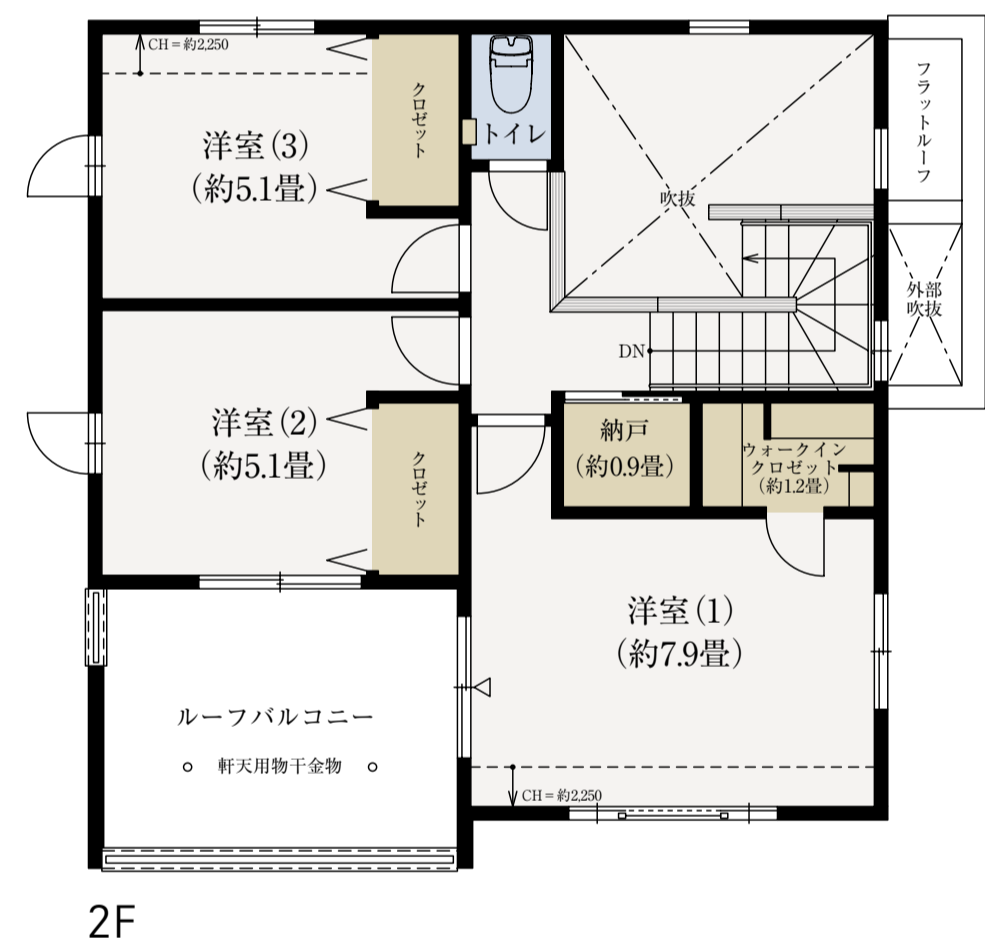
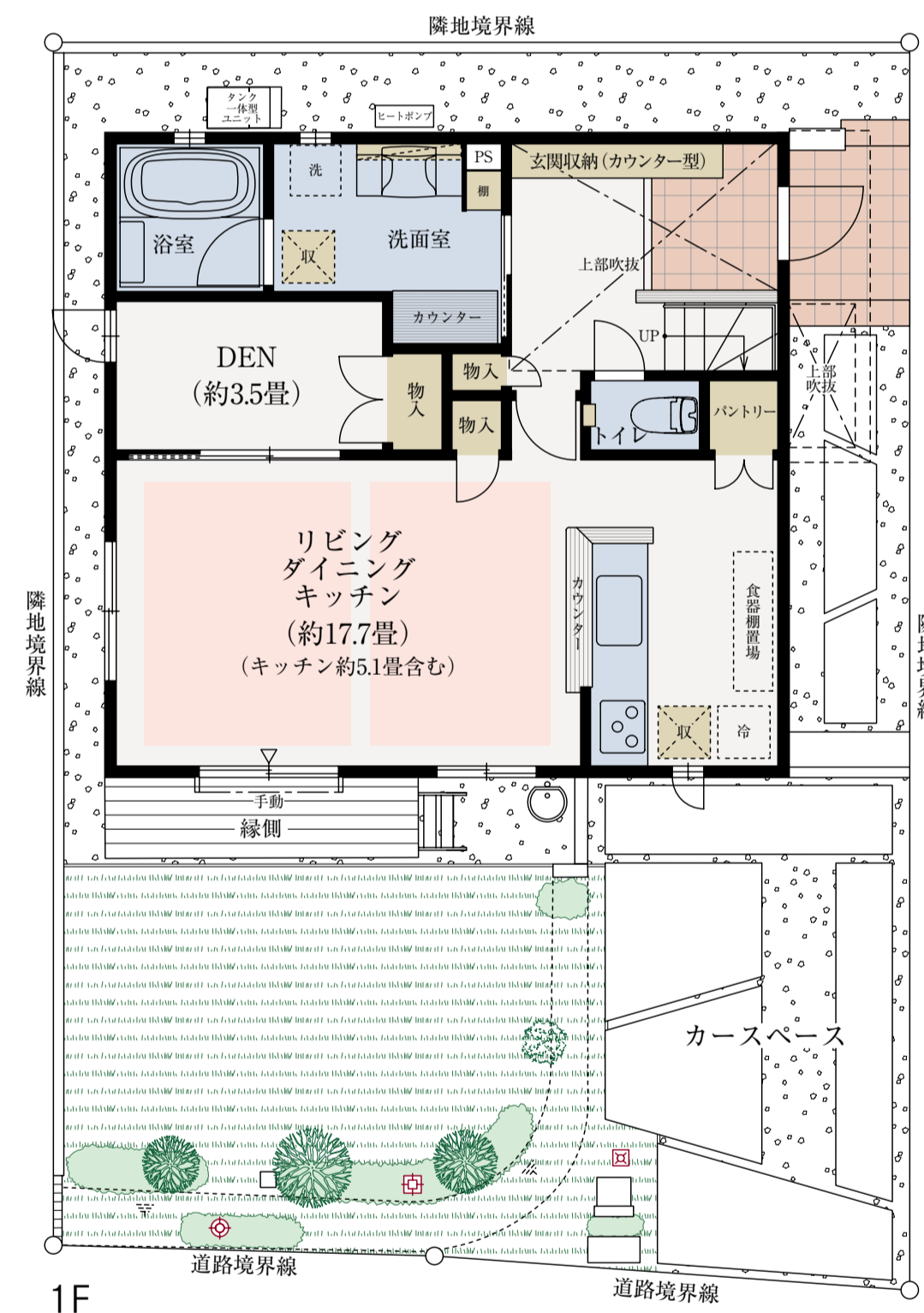
**Interior color** LD建具/ショコラブラウン  
床/ラスティックメープル

LD・縁側デッキとつながる  
芝生のプライベートガーデン

仕事や趣味などの空間として重宝する  
リビングサイドのDEN

帰宅した家族や訪れた人を出迎える  
吹抜の玄関ホール

主寝室から出入りできる  
南向きのルーフバルコニー



■ 収納 ■ 床暖房 ■ 水まわり

※施工等の関係で変更になる場合がございます。詳しくは施工図等でご確認ください。※外構の石、タイル等はおおよその施工範囲を示したものです。※坪数と畳数は約表記です。※DEN=書斎 ※WIC=ウォークインクロゼット  
※延床面積にルーフバルコニー面積2.99m<sup>2</sup>を含んでいます。

「ファインコート流山西初石サインズ」インフォメーションデスク

**0120-321-810**

□営業時間/土・日・祝 10:00~17:00  
月・金 11:00~17:00  
□定休日/火・水・木曜日