

DISCOVER  
WONDER CITY

この街は、こころ踊る出逢いに満ちている。

図面集をご覧になる前にご一読いただき、あらかじめご了承ください。

図面集をご覧になる前にご一読いただき、あらかじめご了承ください。

- 本図面集に記載されている単位表示のない寸法はすべてミリメートル(mm)です。
- 縮尺は図面のSCALE表示をご覧ください。但し、印刷の都合により、多少の差異が生じる場合があります。
- 地盤面表示ははじまりの森出入口を±0とした高低差を示しています。+190表示は±0より約190mm高いことを意味しています。
- すべての面積は壁芯計算で表記し、小数点第3位以下は切り捨てになっています。不動産登記記録上の内法計算による登記面積は、専有面積より小さくなります。
- 坪数表示は1㎡=0.3025坪で算出し、小数点第3位以下を切り捨てた数値です。
- 畳数表示は壁芯計算により1畳を1.62㎡として算出し、小数点第2位以下を切り捨てた数値です。
- 柱の太さ・梁幅・壁厚は、最大なものを表記しています。住戸の位置により、多少の差異が生じる場合があります。
- 専有面積には、PS-P(パイプスペース)が含まれています。但し、畳数にはPS(パイプスペース)は含まれていません。
- 専有面積には、MB(メーターボックス)の面積は含まれていません。
- バルコニー・ルーフバルコニー・サービススペース・テラス・アルコーブの面積は、原則建築基準法上の壁芯計算にて算出しており、柱型・エアコン室外機設置のためのスペース・逆梁上部についても含まれています。
- リビング・ダイニングの畳数には、下部がオープンなカウンターが含まれています。
- 住戸内の柱型・カウンターは、畳数に含まれています。
- キッチン部分の畳数には、システムキッチン・冷蔵庫置場・食器棚置場・カウンターが含まれています。
- バルコニー・ルーフバルコニー・サービススペース・テラス・アルコーブに設置されるエアコン室外機のスペースは、すべてバルコニー・ルーフバルコニー・サービススペース・テラス・アルコーブとして算定し、室外機置場としては算定していません。
- バルコニーの奥行き寸法は、サッシ側躯体芯から手摺の芯までの寸法となります。
- 同一タイプであっても、住戸の位置や構造上の理由により、共用廊下および階段の形状が異なる場合があります。
- バルコニー手摺の形状は、同一タイプであっても、住戸の位置や構造上の理由により、形状および広さが異なる場合があります。
- パイプスペースや梁等により、下り天井、あるいは床が立ち上がる場合があります。
- メニュープランの部分図については、基本プラン図面集にてご確認ください。
- ドア・システム家具収納扉の表記は、扉の開き勝手を示しており、開閉角度を正確に表現したものではありません。
- 収納の高さ、形状はタイプ・階数により異なる場合があります。
- ウォークインクローゼット・シューズインクローゼット・下足入・吊戸棚・クローク・物入・リネン庫・パントリーは、設備配管・配線・分電盤・情報通信設備機器配電盤・梁型により使用できる部分が限られる場合があります。
- 天井・梁の形状により設置できる照明の機種・サイズ・重量に制限が生じる場合があります。
- エアコンの室内機と室外機は、天井・梁の形状、設置スペースの広さにより、機種に制限が生じる場合があります。
- エアコン室外機の設置は、タイプにより床置き、床置2段積となります。
- 床暖房の範囲は温水パネルの外形のみを表記しています。なお床暖房の位置・大きさは実際と異なる場合があります。
- 避難ハッチは記載されている階数の床面に設置されています。バルコニーに避難ハッチが設置されている場合は床面に段差が生じます。
- システムキッチン吊戸棚の背面および側面は、化粧パネル・下り壁となっています。
- 全住戸の玄関扉には、防犯センサーが設置されています。
- 窓ガラスは、型ガラス、網入透明ガラス、網入型ガラスとなる場合があります。
- FIX表示のサッシは開閉できません。
- 全住戸の開口部は、エコ(Low-E)複層ガラスとなります。
- 共用廊下に面したサッシには、ルーバー面格子が設置されています。
- 網戸に関する記載がされていない引違いサッシ、片引きサッシには、網戸が設置されています。
- 安全対策上、サッシに手摺が設置される場合があります。またバルコニー・ルーフバルコニー・共用廊下に面していないサッシには、開放制限を設けています。
- サッシ立上り寸法はタイプ図に特定の記載がない場合、FL+約110mmとなります。また、バルコニー床高さは、タイプ図に特記なき場合はFL±約0mm(勾配あり)となります。
- 間取り表示でLDはリビング・ダイニング、Kはキッチン、WICはウォークインクローゼット、SICはシューズインクローゼット、Nは納戸を表しています。
- 凡例記号については、取付位置・寸法・形状を正確に表記したものではありません。
- システムキッチン、浴室、洗面化粧台、トイレについては、凡例表現となっており、実際の形状を表したものではありません。
- システムキッチン・洗面化粧台・浴室内の点検口は、表記を省略しています。
- タオルバー・ペーパーホルダー・浴室内手摺およびランドリーパイプは、表記を省略しています。
- 洗濯機置き場の洗濯機用水栓・アース付コンセント、冷蔵庫置き場のアース付コンセントは表記を省略しています。

- 感知器・人感センサーは表記を省略しています。
- 給湯器コントローラー・床暖房コントローラー・浴室暖房乾燥機コントローラーは表記を省略しています。
- 専有部の二重天井内部・二重床下部の設備配線・配管(エアコン用配管含む)は、表記を省略しています。
- エアコンのコンセント、配管については、表記を省略しています。
- スイッチは表記を省略しています。
- 共用部に設置されている消火器は、表記を省略しています。
- 点検口(天井付・壁付)は表記を省略しています。
- 換気口・連動給気口・エアコンスリーブは表記を省略しています。
- タイル・石・目地の割付け・フローリング張り方向・床見切りの表記は省略しています。
- カーテンボックス形状、カーテンレール、天井および壁のクロス目地、差し目地(異種下地突き付け部)は、表記を省略しています。
- バルコニー外壁・躯体の目地は、表記を省略しています。
- バルコニー・ルーフバルコニー・サービススペース・テラス・共用廊下の手摺支柱・基礎、下り天井、ドレン排水用レール、配管、給排気口および段差は表記を省略しています。
- 戸当たり、建具枠のある下がり壁、上部および下部収納扉の軌跡は、表記を省略しています。
- 吊戸棚・クローク・物入・MB(メーターボックス)内部の梁型は、表記を省略しています。
- 可動棚は前後2枚分割となる場合がありますが、表記を省略しています。
- システム収納は、固定・可動棚構成および枚数について表記を省略しています。
- シューズインクローゼット・下足入内の傘立てスペースは、表記を省略しています。
- 引戸の敷居は、表記を省略しています。
- ウォークインクローゼットの吊り金物および棚吊り材、カウンターの補強壁・補強金物は表記を省略しています。
- 敷地配置図に表記されている植栽等は、凡例表現であり、実際とは異なります。
- 敷地配置図は、カーブミラー・コーナーガード・バリカー・車止め・バイク置場盗難防止バー等の表記を省略しています。
- 敷地配置図・各階平面図は、オートロックドア操作盤・解錠盤の対象となる建具を示しており、設置位置を表現したものではありません。
- 敷地配置図・各階平面図は、置き家具・プランターボックス・照明機器・空調機器・水栓・各種メーター・手摺・フェンス基礎・下り天井・点検口・柵・グレーチング・ピット通気・雨樋・植栽内の共用給水栓を省略しています。専用庭・テラスに設置される柵・マンホール等は、タイプ図に表記されています。
- 敷地配置図・各階平面図・立面図は、雨樋・スロップシンク・給湯器・タラップ・フェンス・屋上消火水槽・消火栓ボックス・臭突管・アンテナ・避雷針・各種盤類・設備機器は表記を省略しています。
- 方位・縮尺・凡例位置・記号・梁型等、図面のラインは、印刷の都合で、多少の誤差を生じる場合があります。
- 物件概要に記載されている建築面積および建築延床面積は、建築確認申請図書に記載されている面積であり、今後、行政指導および計画変更確認申請等により、変更になる場合があります。
- 柱の形状・太さ、壁の厚さ、天井の高さ、下り天井・梁の高さおよび形状、窓の位置および形状、ガラスの種類・厚さ、断熱材の位置および厚さはタイプ・階数により異なる場合があります。また構造上、施工上の理由により変更となる場合があります。
- 外構、消防設備、電気設備等は施工上の理由、行政官庁・消防署からの指導、近隣協議により変更となる場合があります。
- 仕上、仕様、設備機器等は、施工上の理由および商品の改良・廃番のため、変更になる場合があります。
- 専用庭・テラスの雨水樹の位置は、施工上図面の位置から変更になる場合があります。
- 専用庭・テラスのある住戸は、排水樹点検、植栽管理のため管理会社等の関係者が専用庭に立入る場合があります。
- 計画敷地内の引込柱等は、現時点の計画想定位置(移設含む)を表記しています。今後の協議により、増設または位置変更になる場合があります。
- 隣接道路は行政官庁等の指導により線形が変更になる場合があります。
- 建物外周部は歩道状空地となっており、居住者以外の方の通行も可能となっています。
- 隣接する建物等周辺環境については、ご購入までに現地を十分ご確認ください。
- エアコンおよび照明器具等の家電の設置については、現地実測の上ご検討ください。
- 本図面集の表記・記述は実際の管理・権利等の形態と異なる場合があります。管理・権利等の詳細に関しては、管理規約・重要事項説明書および売買契約書をご確認ください。

詳しくは販売スタッフにお尋ねください。

以上

## タイプ図凡例一覧

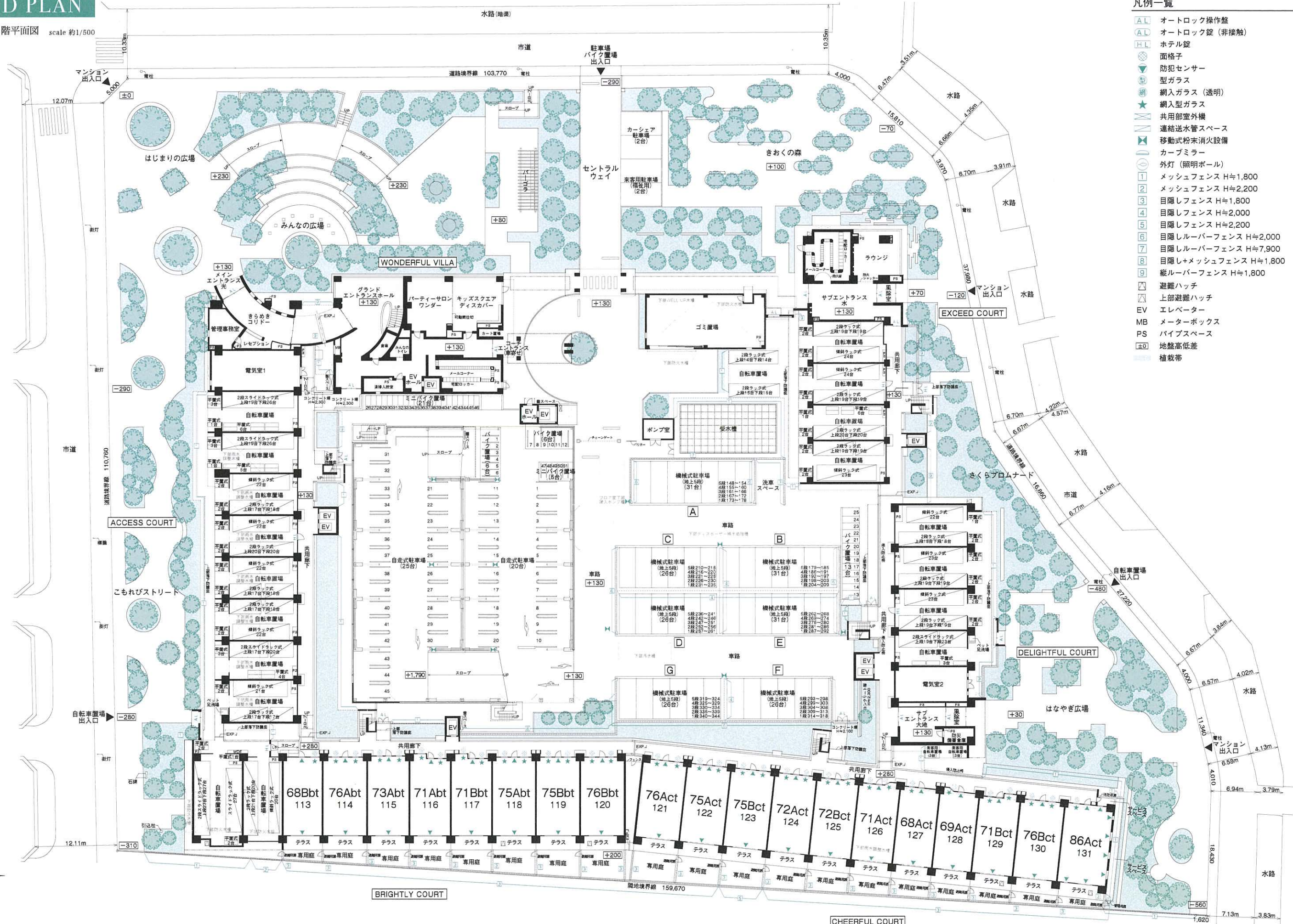
	ダウライト		エネファーム自立運転用コンセント(カウンター下)		ドアホン		給水栓		エアコン室内機設置可能位置		開口制限窓		雨水樹		避難ハッチ (A:奇数階 B:偶数階)		ハンガーパイプ(1段)
	人感センサー対応ダウライト		アース付コンセント		カラーモニター付インターホン(親機)		混合水栓		エアコン室外機スペース		天井内通気管(最上階のみ)		収納スペース		ハンガーパイプ(2段)		上部避難ハッチ
	引掛シーリング		アース付防雨型コンセント		分電盤		シャワー付混合水栓		エアコン室外機スペース(上下2段積)		冷媒用配管		上部収納スペース		下り天井・梁型高さ (単位:約mm)		CH=0.000
	ブラケット		マルチメディアコンセント (アース付コンセント+TVアウトレット)		情報通信設備配線スペース		アイルスリダー		エアコン室外機スペース(上下2段積)		通気管立上り		床暖房範囲		乾式耐火遮音壁		ALC壁
	コンセント		マルチメディアコンセント (アース付コンセント+TVアウトレット+インターネットアウトレット)		レンジフード		給湯器		収納式網戸		掃除口		掃出し窓		洗濯機パン		W
	コンセント(カウンター下)				浴室暖房乾燥機												

# LAND PLAN

敷地配置図・1階平面図 scale 約1/500

## 凡例一覧

- オートロック操作盤
- オートロック錠 (非接触)
- ホテル錠
- 面格子
- 防犯センサー
- 型ガラス
- 網入ガラス (透明)
- 網入型ガラス
- 共用部室外線
- 連結送水管スペース
- 移動式粉末消火設備
- カメラ
- 外灯 (照明ボール)
- 1 メッシュフェンス H≒1,800
- 2 メッシュフェンス H≒2,200
- 3 目隠しフェンス H≒1,800
- 4 目隠しフェンス H≒2,000
- 5 目隠しフェンス H≒2,200
- 6 目隠しルーバーフェンス H≒2,000
- 7 目隠しルーバーフェンス H≒7,900
- 8 目隠し+メッシュフェンス H≒1,800
- 9 縦ルーバーフェンス H≒1,800
- 避難ハッチ
- 上部避難ハッチ
- EV エレベーター
- MB メーターボックス
- PS バイパスベース
- ±0 地盤高低差
- 植栽帯



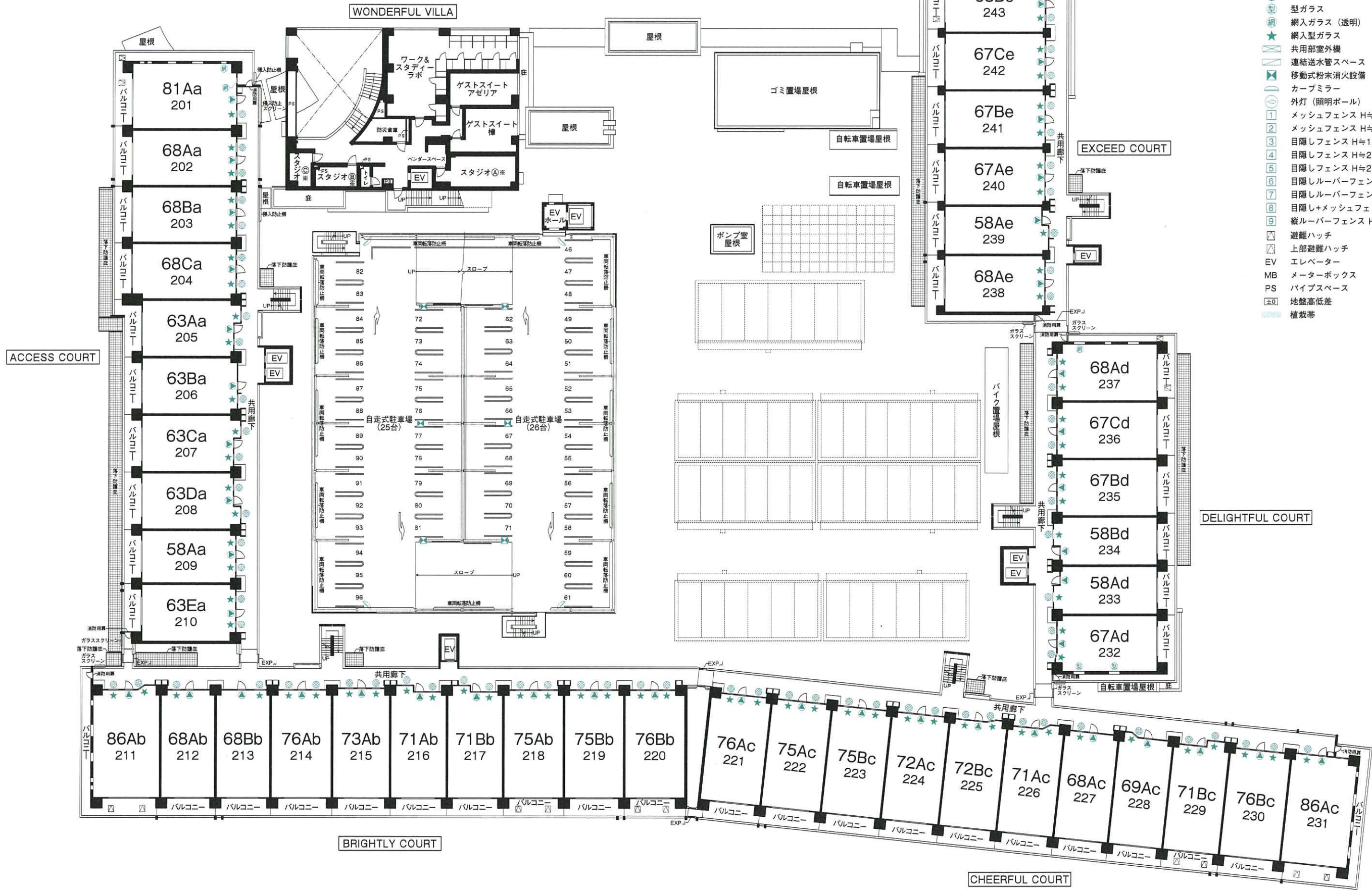
# FLOOR PLAN

2階平面図

scale 約1/400

## 凡例一覧

- オートロック操作盤
- オートロック錠 (非接触)
- ホテル錠
- 面格子
- 防犯センサー
- 型ガラス
- 網入ガラス (透明)
- 網入型ガラス
- 共用部室外機
- 連絡送水管スペース
- 移動式粉末消火設備
- カメラ
- 外灯 (照明ポール)
- 1 メッシュフェンス H≒1,800
- 2 メッシュフェンス H≒2,200
- 3 目隠しフェンス H≒1,800
- 4 目隠しフェンス H≒2,000
- 5 目隠しフェンス H≒2,200
- 6 目隠しルーバーフェンス H≒2,000
- 7 目隠しルーバーフェンス H≒7,900
- 8 目隠し+メッシュフェンス H≒1,800
- 9 縦ルーバーフェンス H≒1,800
- 避難ハッチ
- 上部避難ハッチ
- EV エレベーター
- MB メーターボックス
- PS パイプスペース
- 地盤高低差
- 植栽帯



※スタジオA: マルチサイレントスタジオ ビッグファン  
 スタジオB: マルチサイレントスタジオ アート&クラフト  
 スタジオC: マルチサイレントスタジオ インザミラー



# FLOOR PLAN

3階平面図

scale 約1/400

## 凡例一覧

- オートロック操作盤
- オートロック錠 (非接触)
- ホテル錠
- 面格子
- 防犯センサー
- 型ガラス
- 網入型ガラス
- 網入型ガラス (透明)
- 共用部室外機
- 連結送水管スペース
- 移動式粉末消火設備
- カーミラー
- 外灯 (照明ボール)
- メッシュフェンス H≒1,800
- メッシュフェンス H≒2,200
- 目隠しフェンス H≒1,800
- 目隠しフェンス H≒2,000
- 目隠しフェンス H≒2,200
- 目隠しルーバーフェンス H≒2,000
- 目隠しルーバーフェンス H≒7,900
- 目隠し+メッシュフェンス H≒1,800
- 縦ルーバーフェンス H≒1,800
- 避難ハッチ
- 上部避難ハッチ
- エレベーター
- メーターボックス
- バイパススペース
- 地盤高低差
- 植栽帯



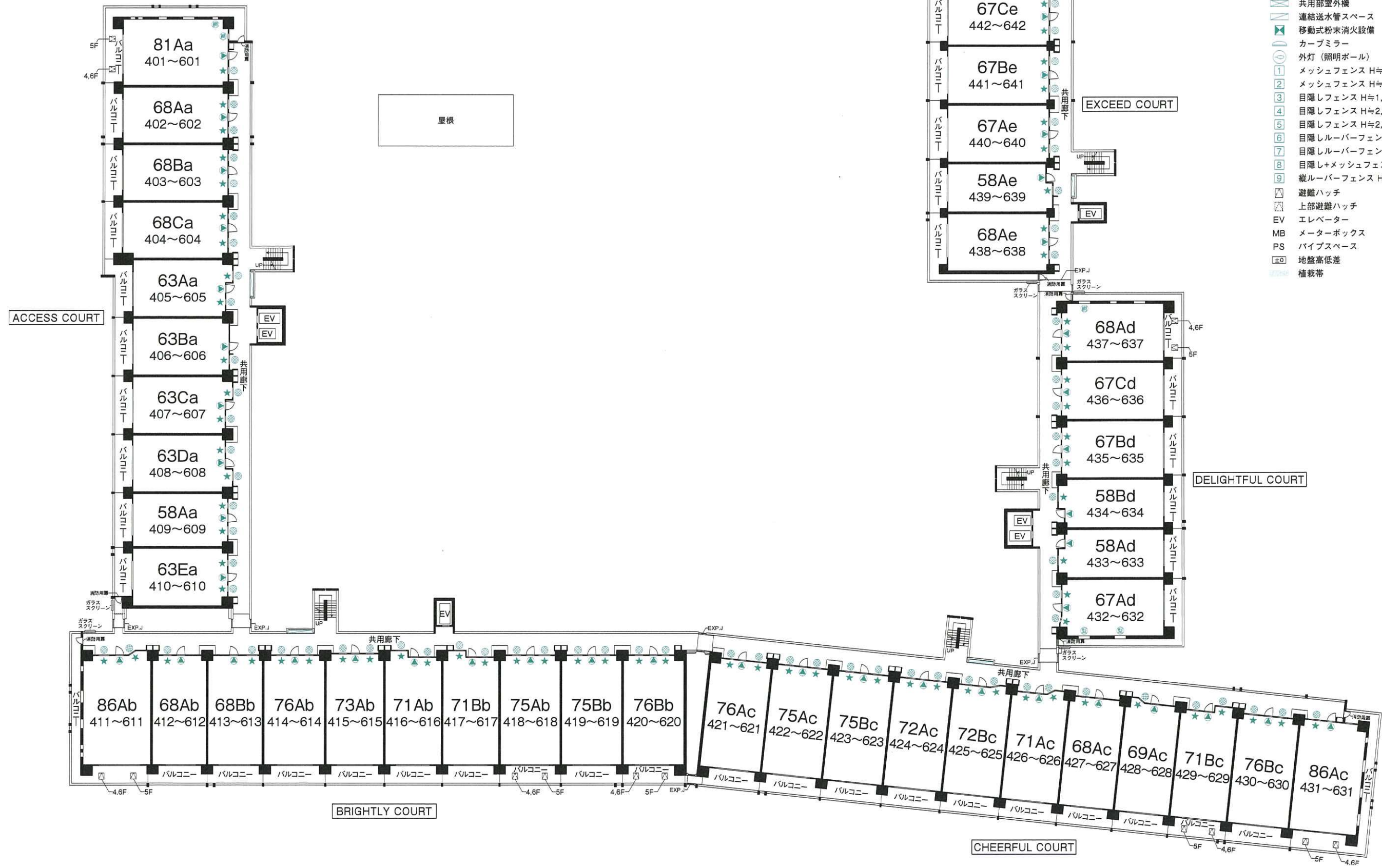
# FLOOR PLAN

4~6階平面図

scale 約1/400

## 凡例一覧

- オートロック操作盤
- オートロック錠 (非接触)
- ホテル錠
- 面格子
- 防犯センサー
- 型ガラス
- 網入ガラス (透明)
- 網入型ガラス
- 共用部室外機
- 連結送水管スペース
- 移動式粉末消火設備
- カメラ
- 外灯 (照明ボール)
- メッシュフェンス H≒1,800
- メッシュフェンス H≒2,200
- 目隠しフェンス H≒1,800
- 目隠しフェンス H≒2,000
- 目隠しフェンス H≒2,200
- 目隠しルーバーフェンス H≒2,000
- 目隠しルーバーフェンス H≒7,900
- 目隠し+メッシュフェンス H≒1,800
- 縦ルーバーフェンス H≒1,800
- 避難ハッチ
- 上部避難ハッチ
- エレベーター
- MB
- PS
- 地盤高低差
- 植栽帯



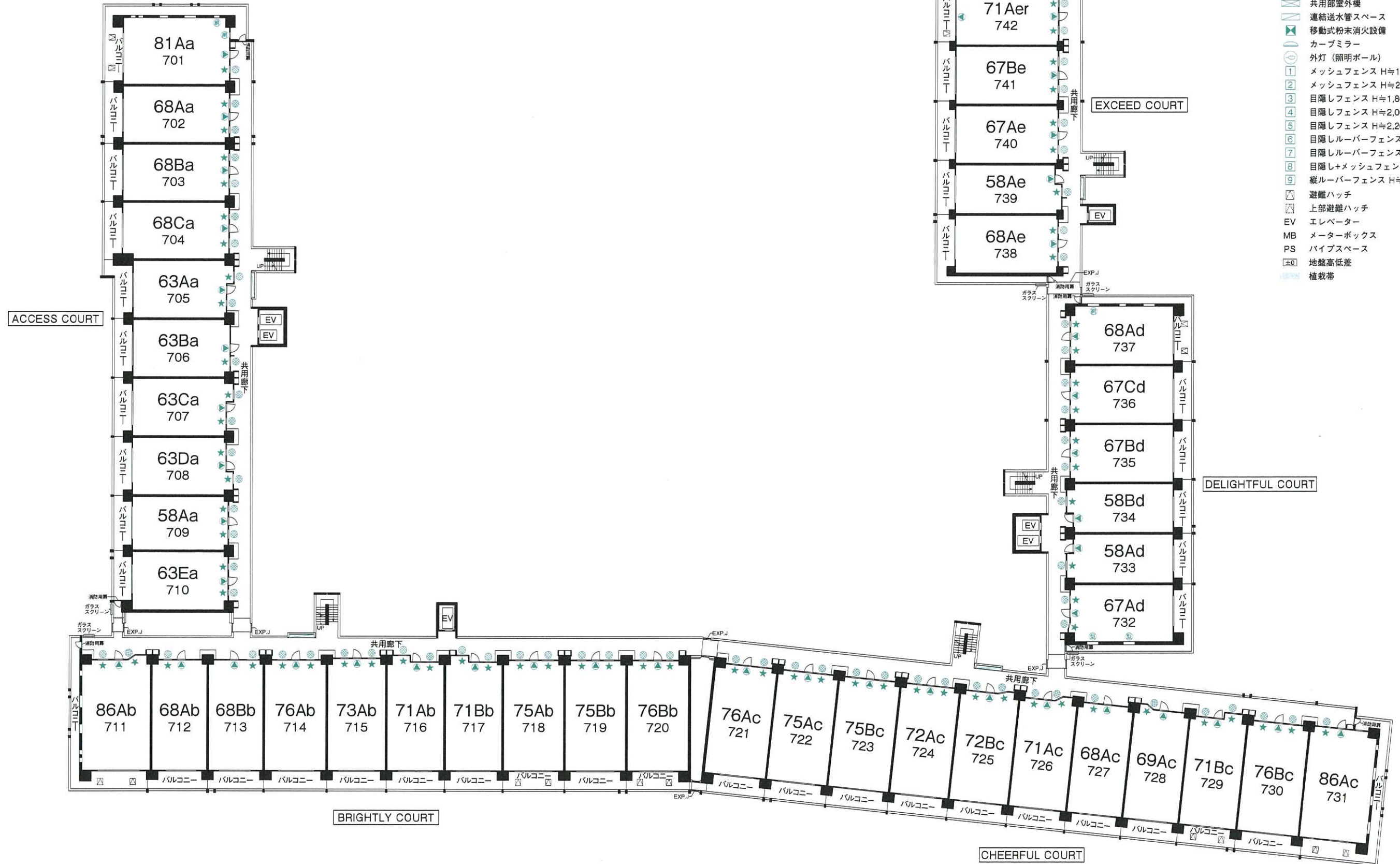
# FLOOR PLAN

7階平面図

scale 約1/400

## 凡例一覧

- オートロック操作盤
- オートロック錠 (非接触)
- ホテル錠
- 面格子
- 防犯センサー
- 型ガラス
- 網入型ガラス (透明)
- 網入型ガラス
- 共用部室外機
- 連結送水管スペース
- 移動式粉末消火設備
- カメラ
- 外灯 (照明ポール)
- メッシュフェンス H≒1,800
- メッシュフェンス H≒2,200
- 目隠しフェンス H≒1,800
- 目隠しフェンス H≒2,000
- 目隠しフェンス H≒2,200
- 目隠しルーバーフェンス H≒2,000
- 目隠しルーバーフェンス H≒7,900
- 目隠し+メッシュフェンス H≒1,800
- 縦ルーバーフェンス H≒1,800
- 避難ハッチ
- 上部避難ハッチ
- エレベーター
- メーターボックス
- バイパススペース
- 地盤高低差
- 植栽帯



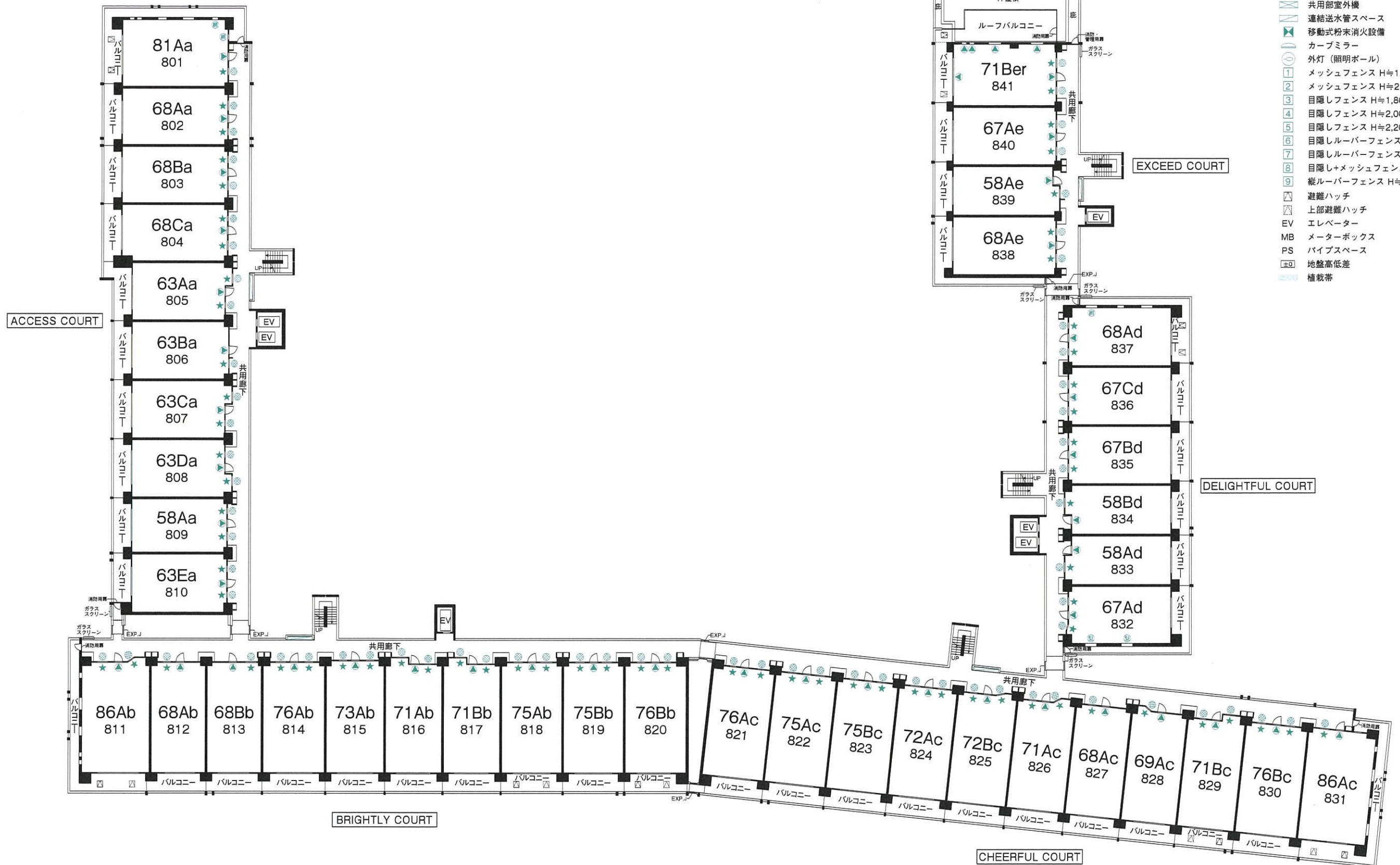
# FLOOR PLAN

8階平面図

scale 約1/400

## 凡例一覧

- オートロック操作盤
- オートロック錠 (非接触)
- ホテル錠
- 面格子
- 防犯センサー
- 型ガラス
- 網入ガラス (透明)
- 網入型ガラス
- 共用部室外機
- 連結送水管スペース
- 移動式粉末消火設備
- カメラ
- 外灯 (照明ボール)
- メッシュフェンス H≒1,800
- メッシュフェンス H≒2,200
- 目隠しフェンス H≒1,800
- 目隠しフェンス H≒2,000
- 目隠しフェンス H≒2,200
- 目隠しルーバーフェンス H≒2,000
- 目隠しルーバーフェンス H≒7,900
- 目隠し+メッシュフェンス H≒1,800
- 縦ルーバーフェンス H≒1,800
- 避難ハッチ
- 上部避難ハッチ
- EV
- MB
- PS
- ±0
- 植栽帯





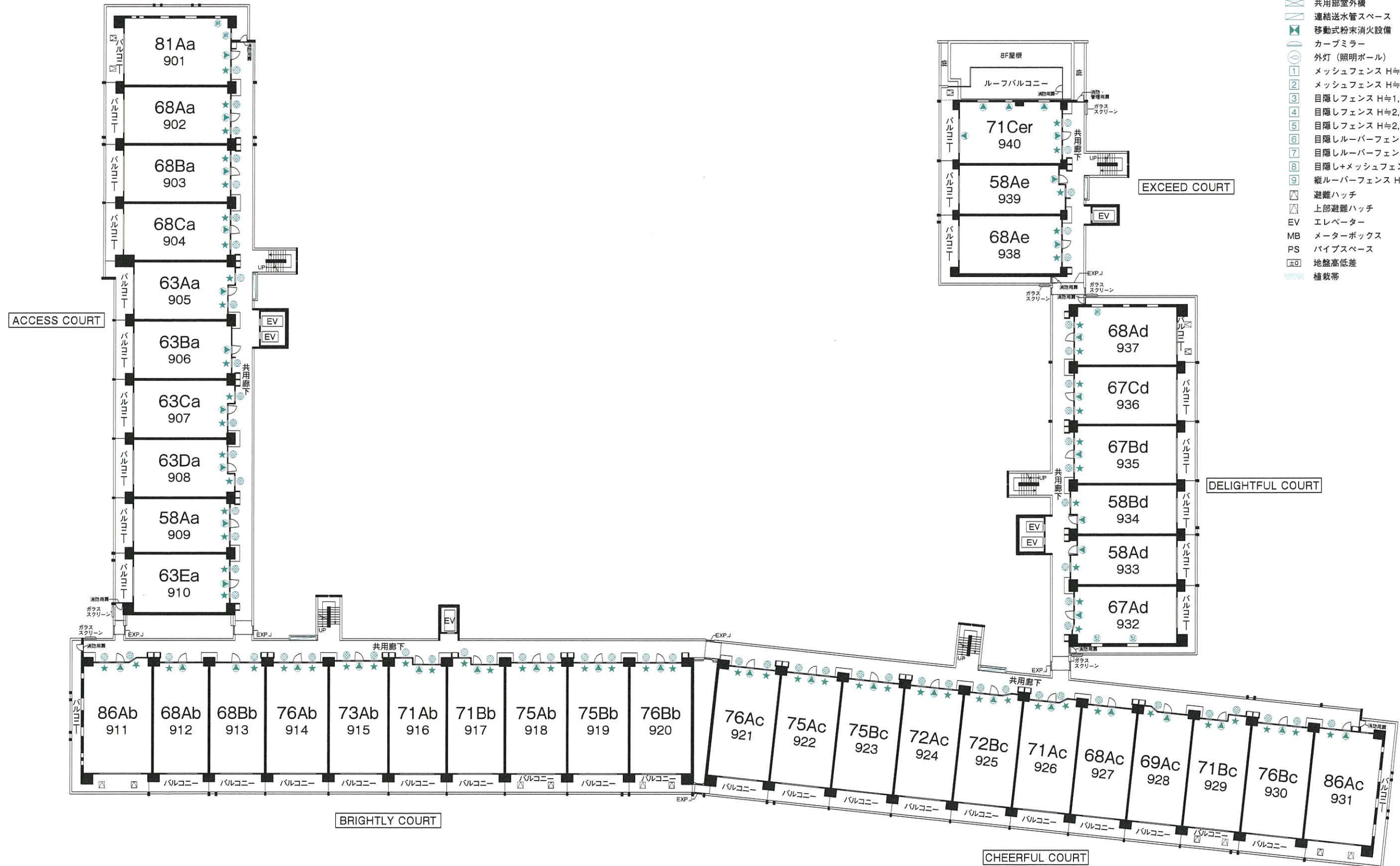
# FLOOR PLAN

9階平面図

scale 約1/400

## 凡例一覧

- オートロック操作盤
- オートロック錠 (非接触)
- ホテル錠
- 面格子
- 防犯センサー
- 型ガラス
- 網入ガラス (透明)
- 網入型ガラス
- 共用部室外機
- 運送送水管スペース
- 移動式粉末消火設備
- カメラ
- 外灯 (照明ボール)
- ① メッシュフェンス H≒1,800
- ② メッシュフェンス H≒2,200
- ③ 目隠しフェンス H≒1,800
- ④ 目隠しフェンス H≒2,000
- ⑤ 目隠しフェンス H≒2,200
- ⑥ 目隠しルーバーフェンス H≒2,000
- ⑦ 目隠しルーバーフェンス H≒7,900
- ⑧ 目隠し+メッシュフェンス H≒1,800
- ⑨ 縦ルーバーフェンス H≒1,800
- 避難ハッチ
- 上部避難ハッチ
- EV エレベーター
- MB メーターボックス
- PS バイパススペース
- ±0 地盤高低差
- 植栽帯



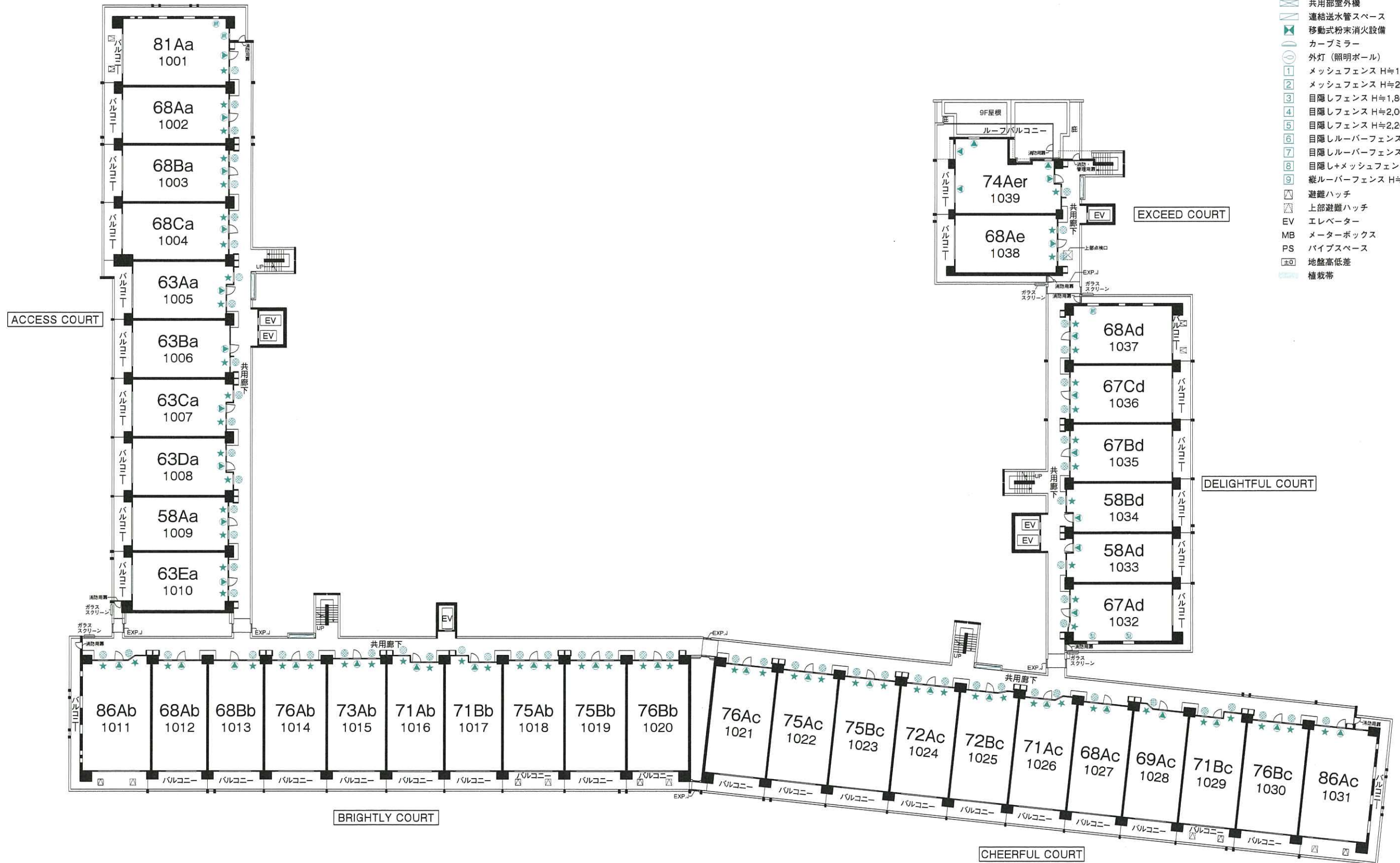
# FLOOR PLAN

10階平面図

scale 約1/400

## 凡例一覧

- オートロック操作盤
- オートロック錠 (非接触)
- ホテル錠
- 面格子
- 防犯センサー
- 型ガラス
- 網入ガラス (透明)
- 網入型ガラス
- 共用部室外機
- 連結送水管スペース
- 移動式粉末消火設備
- カメラ
- 外灯 (照明ボール)
- メッシュフェンス H≒1,800
- メッシュフェンス H≒2,200
- 目隠しフェンス H≒1,800
- 目隠しフェンス H≒2,000
- 目隠しフェンス H≒2,200
- 目隠しルーバーフェンス H≒2,000
- 目隠しルーバーフェンス H≒7,900
- 目隠し+メッシュフェンス H≒1,800
- 縦ルーバーフェンス H≒1,800
- 避難ハッチ
- 上部避難ハッチ
- エレベーター
- メーターボックス
- バイパススペース
- 地盤高低差
- 植栽帯



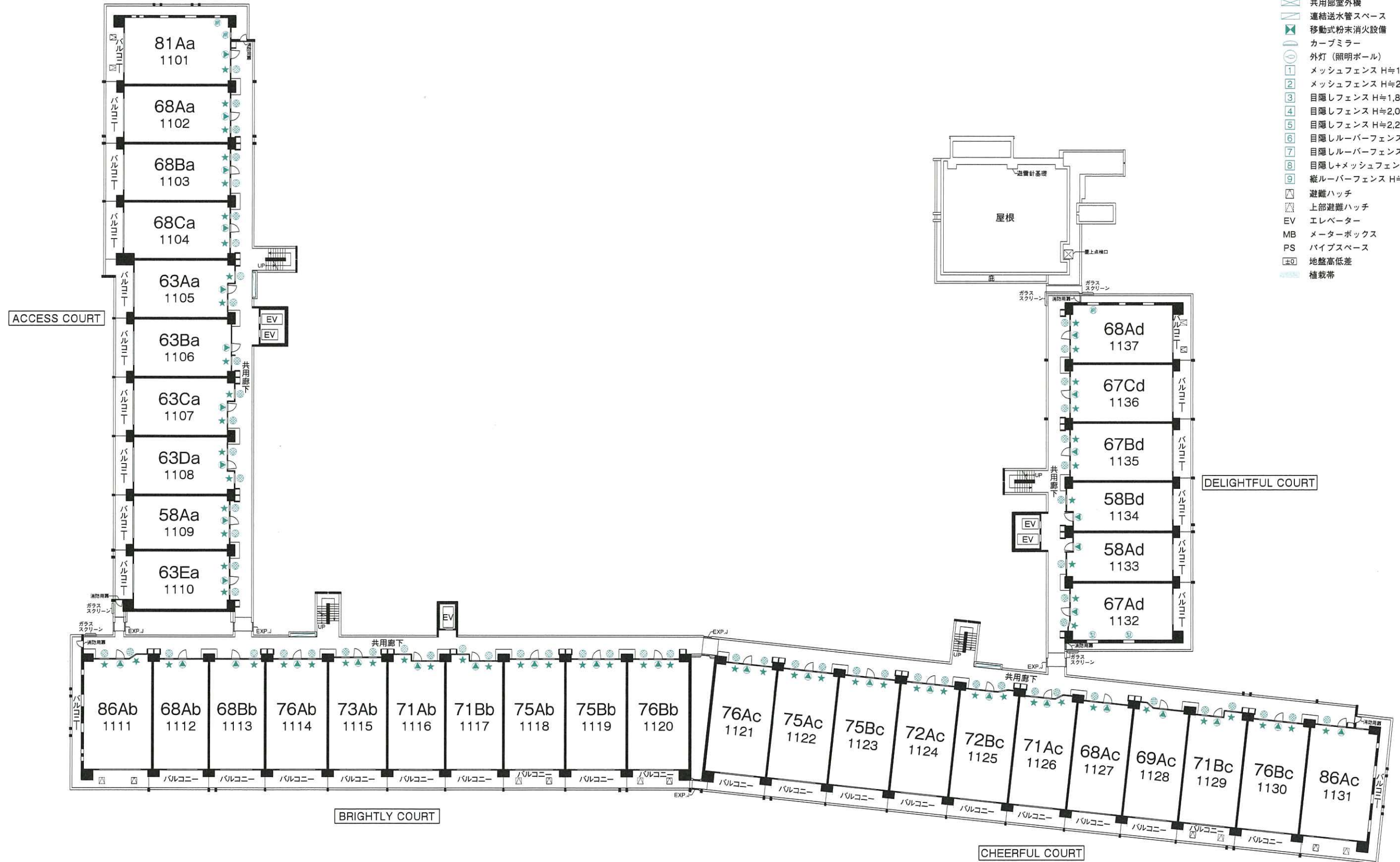
# FLOOR PLAN

11階平面図

scale 約1/400

## 凡例一覧

- オートロック操作盤
- オートロック錠 (非接触)
- ホテル錠
- 面格子
- 防犯センサー
- 型ガラス
- 網入ガラス (透明)
- 網入型ガラス
- 共用部室外機
- 連結送水管スペース
- 移動式粉末消火設備
- カメラ
- 外灯 (照明ボール)
- メッシュフェンス H≒1,800
- メッシュフェンス H≒2,200
- 目隠しフェンス H≒1,800
- 目隠しフェンス H≒2,000
- 目隠しフェンス H≒2,200
- 目隠しルーバーフェンス H≒2,000
- 目隠しルーバーフェンス H≒7,900
- 目隠し+メッシュフェンス H≒1,800
- 縦ルーバーフェンス H≒1,800
- 避難ハッチ
- 上部避難ハッチ
- エレベーター
- メーターボックス
- バイパススペース
- 地盤高低差
- 植栽帯



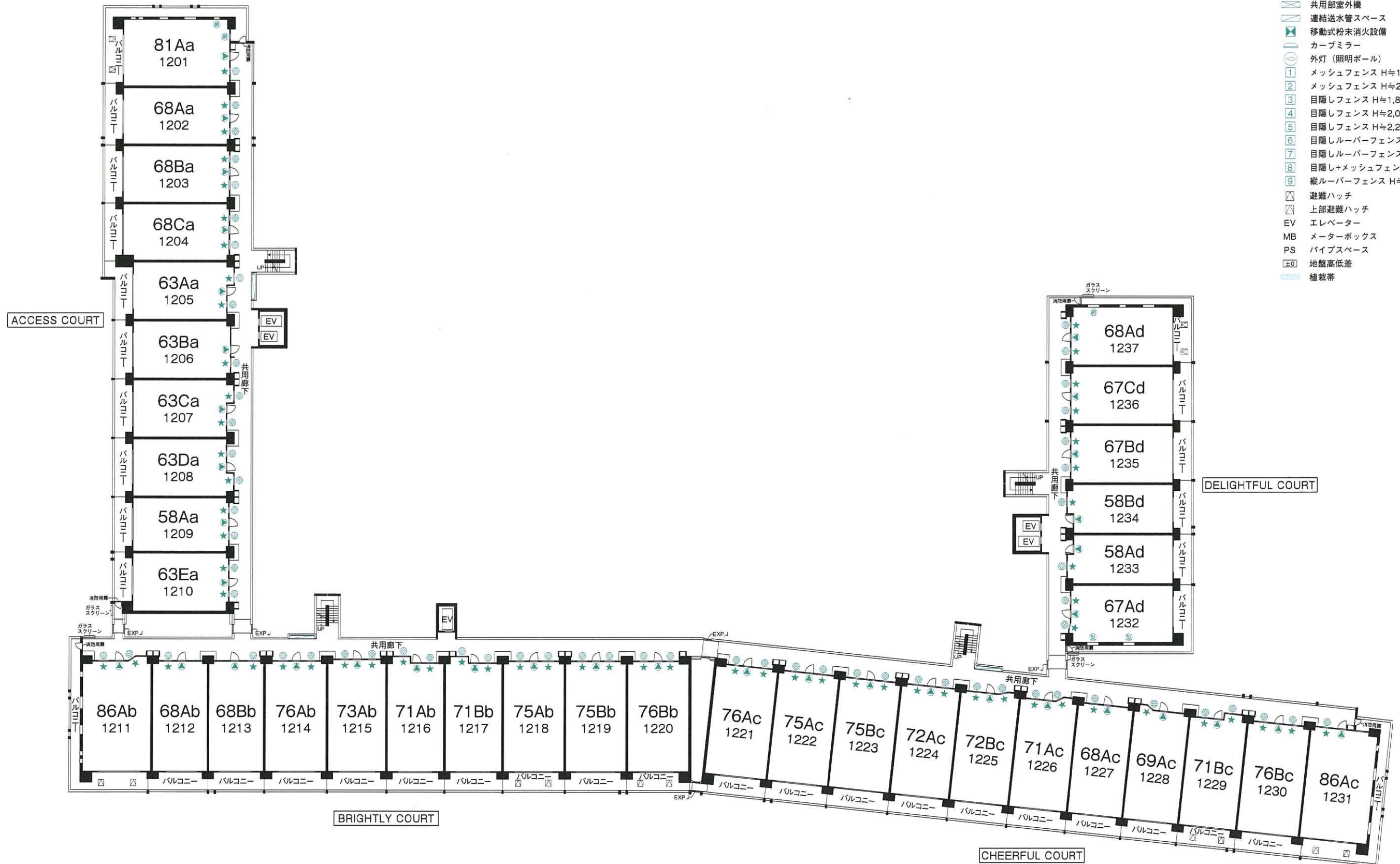
# FLOOR PLAN

12階平面図

scale 約1/400

## 凡例一覧

- オートロック操作盤
- オートロック錠 (非接触)
- ホテル錠
- 面格子
- 防犯センサー
- 型ガラス
- 網入ガラス (透明)
- 網入型ガラス
- 共用部室外機
- 運送水管スペース
- 移動式粉末消火設備
- カメラ
- 外灯 (照明ボール)
- 1 メッシュフェンス H≒1,800
- 2 メッシュフェンス H≒2,200
- 3 目隠しフェンス H≒1,800
- 4 目隠しフェンス H≒2,000
- 5 目隠しフェンス H≒2,200
- 6 目隠しルーバーフェンス H≒2,000
- 7 目隠しルーバーフェンス H≒7,900
- 8 目隠し+メッシュフェンス H≒1,800
- 9 縦ルーバーフェンス H≒1,800
- 避難ハッチ
- 上部避難ハッチ
- EV エレベーター
- MB メーターボックス
- PS バイパススペース
- 地盤高低差
- 植栽帯



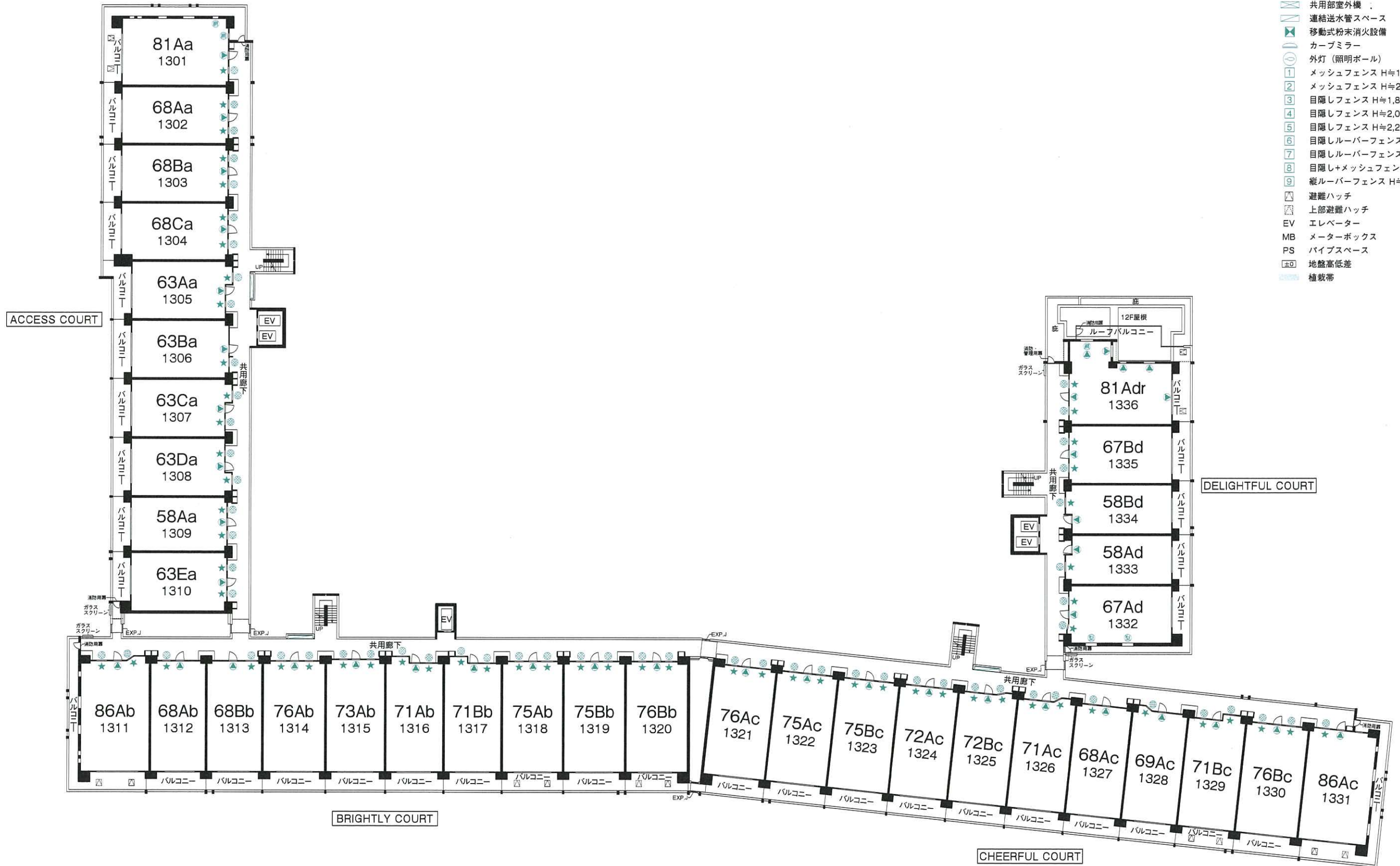
# FLOOR PLAN

13階平面図

scale 約1/400

## 凡例一覧

- オートロック操作盤
- オートロック錠 (非接触)
- ホテル錠
- 面格子
- 防犯センサー
- 型ガラス
- 網入ガラス (透明)
- 網入型ガラス
- 共用部室外機
- 連結送水管スペース
- 移動式粉末消火設備
- カメラ
- 外灯 (照明ボール)
- メッシュフェンス H≒1,800
- メッシュフェンス H≒2,200
- 目隠しフェンス H≒1,800
- 目隠しフェンス H≒2,000
- 目隠しフェンス H≒2,200
- 目隠しルーバーフェンス H≒2,000
- 目隠しルーバーフェンス H≒7,900
- 目隠し+メッシュフェンス H≒1,800
- 縦ルーバーフェンス H≒1,800
- 避難ハッチ
- 上部避難ハッチ
- エレベーター
- メーターボックス
- バイパススペース
- 地盤高低差
- 植栽帯



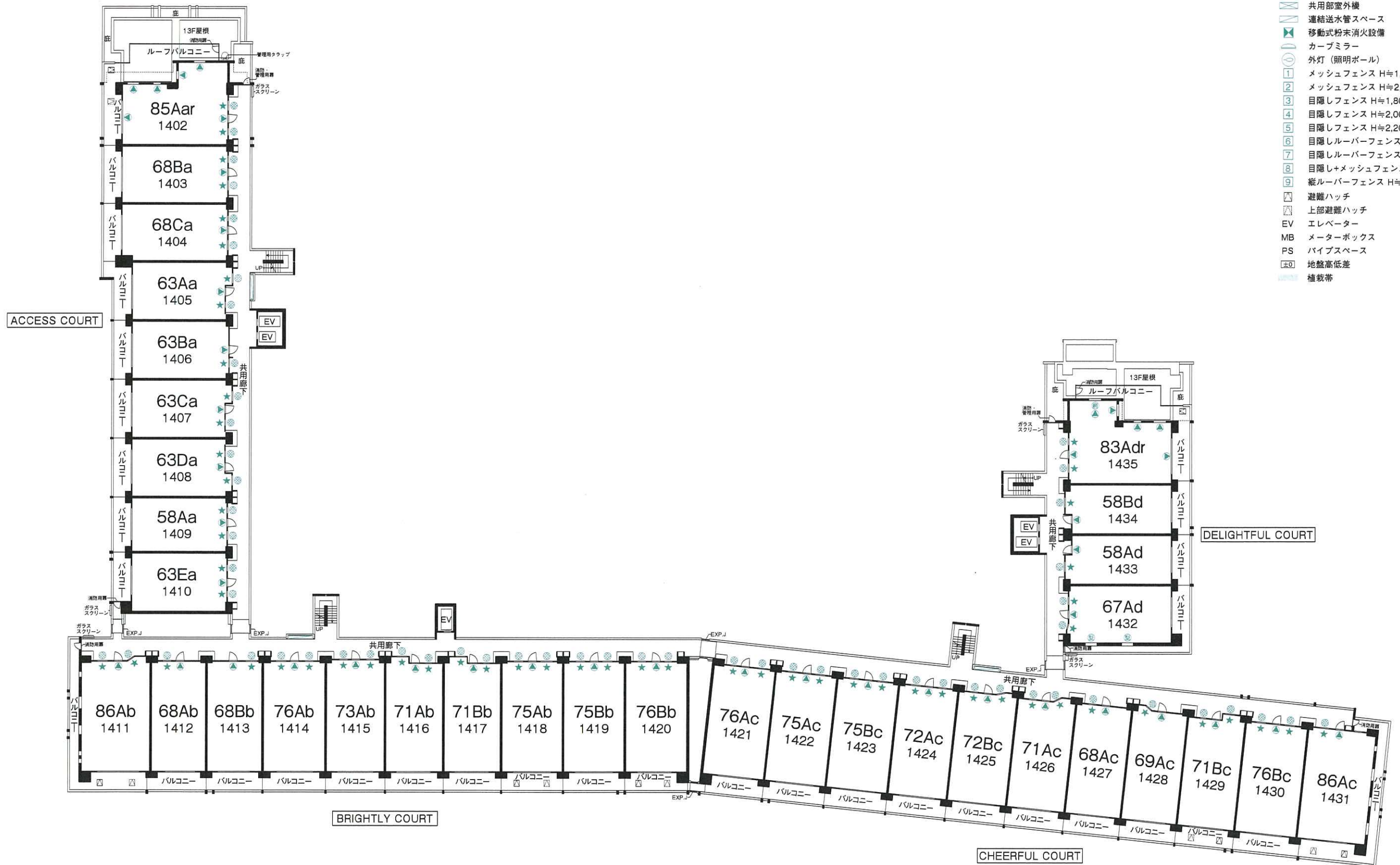
# FLOOR PLAN

14階平面図

scale 約1/400

## 凡例一覧

-  オートロック操作盤
-  オートロック錠 (非接触)
-  ホテル錠
-  面格子
-  防犯センサー
-  型ガラス
-  網入ガラス (透明)
-  網入型ガラス
-  共用部室外機
-  連結送水管スペース
-  移動式粉末消火設備
-  カメラ
-  外灯 (照明ポール)
-  1 メッシュフェンス H≒1,800
-  2 メッシュフェンス H≒2,200
-  3 目隠しフェンス H≒1,800
-  4 目隠しフェンス H≒2,000
-  5 目隠しフェンス H≒2,200
-  6 目隠しルーバーフェンス H≒2,000
-  7 目隠しルーバーフェンス H≒7,900
-  8 目隠し+メッシュフェンス H≒1,800
-  9 縦ルーバーフェンス H≒1,800
-  避難ハッチ
-  上部避難ハッチ
-  EV エレベーター
-  MB メーターボックス
-  PS バイパススペース
-  ±0 地盤高低差
-  植栽帯



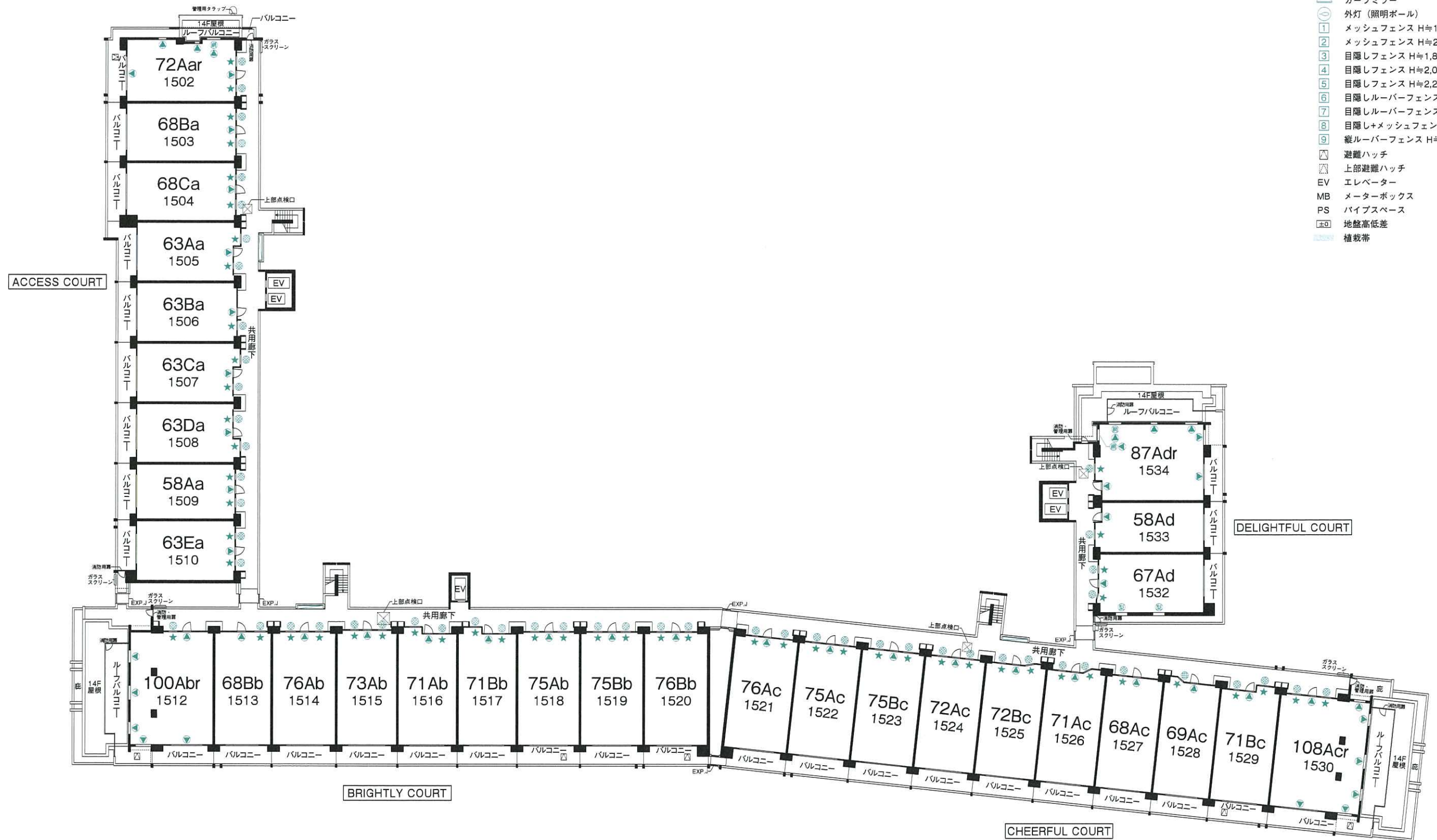
# FLOOR PLAN

15階平面図

scale 約1/400

## 凡例一覧

- オートロック操作盤
- オートロック錠 (非接触)
- ホテル錠
- 面格子
- 防犯センサー
- 型ガラス
- 網入ガラス (透明)
- 網入型ガラス
- 共用部室外機
- 連結送水管スペース
- 移動式粉末消火設備
- カメラ
- 外灯 (照明ボール)
- メッシュフェンス H≒1,800
- メッシュフェンス H≒2,200
- 目隠しフェンス H≒1,800
- 目隠しフェンス H≒2,000
- 目隠しフェンス H≒2,200
- 目隠しルーバーフェンス H≒2,000
- 目隠しルーバーフェンス H≒7,900
- 目隠し+メッシュフェンス H≒1,800
- 縦ルーバーフェンス H≒1,800
- 避難ハッチ
- 上部避難ハッチ
- エレベーター
- メーターボックス
- バイパススペース
- 地盤高低差
- 植栽帯



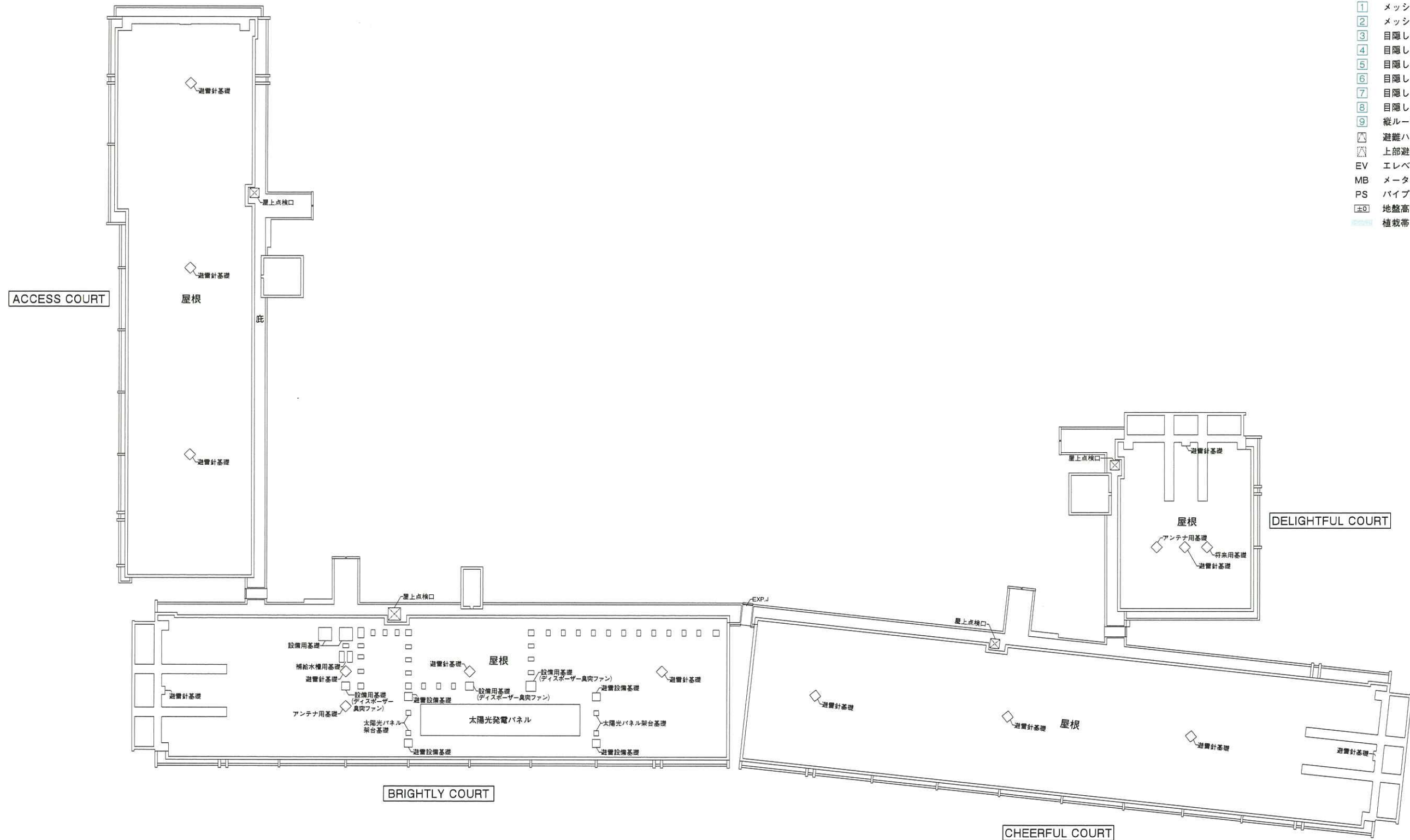
# FLOOR PLAN

屋上平面図

scale 約1/400

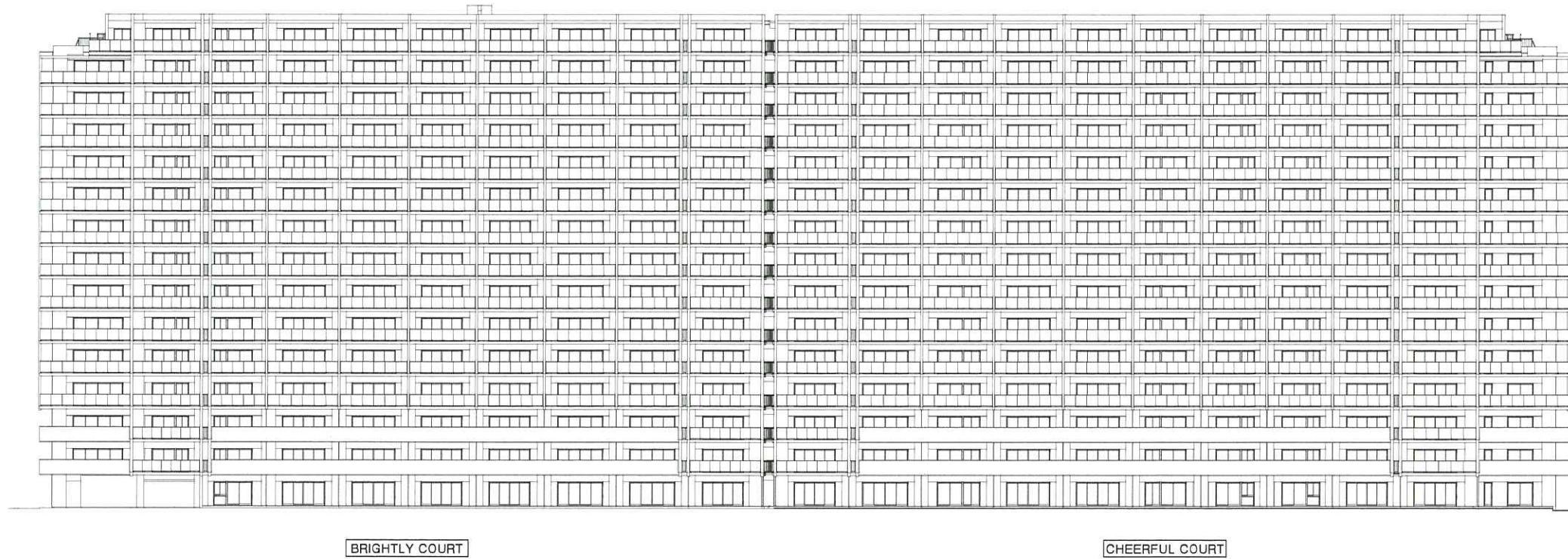
## 凡例一覧

- オートロック操作盤
- オートロック錠 (非接触)
- ホテル錠
- 面格子
- 防犯センサー
- 型ガラス
- 網入ガラス (透明)
- 網入型ガラス
- 共用部室外機
- 連結送水管スペース
- 移動式粉末消火設備
- カメラ
- 外灯 (照明ボール)
- メッシュフェンス H≒1,800
- メッシュフェンス H≒2,200
- 目隠しフェンス H≒1,800
- 目隠しフェンス H≒2,000
- 目隠しフェンス H≒2,200
- 目隠しルーバーフェンス H≒2,000
- 目隠しルーバーフェンス H≒7,900
- 目隠し+メッシュフェンス H≒1,800
- 縦ルーバーフェンス H≒1,800
- 避難ハッチ
- 上部避難ハッチ
- エレベーター
- メーターボックス
- バイパスベース
- 地盤高低差
- 植栽帯

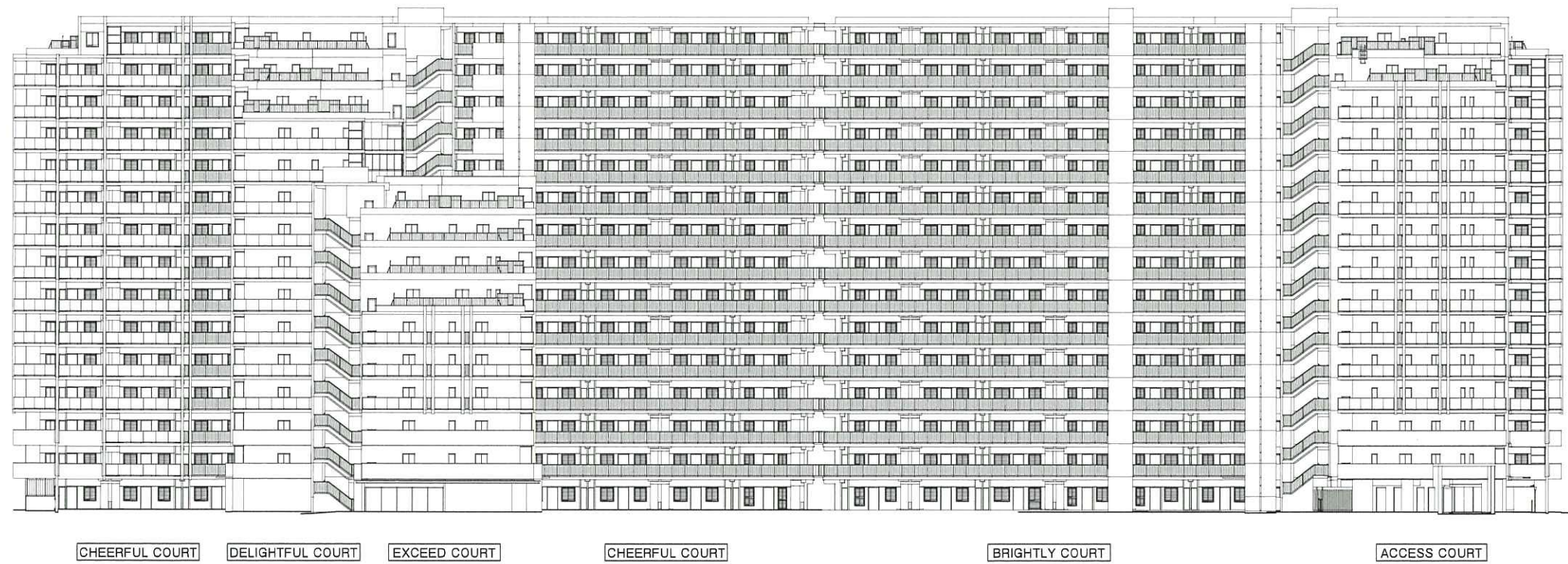




■ 南側立面图



■ 北側立面图

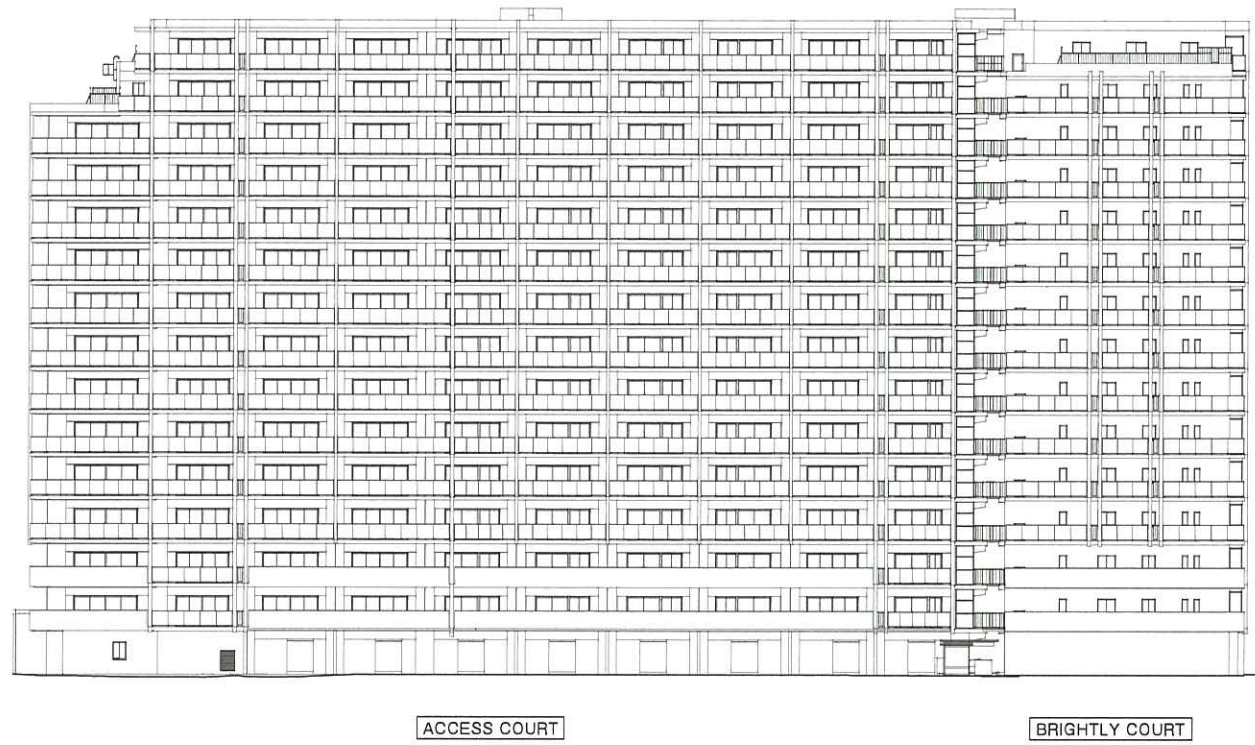


# ELEVATION

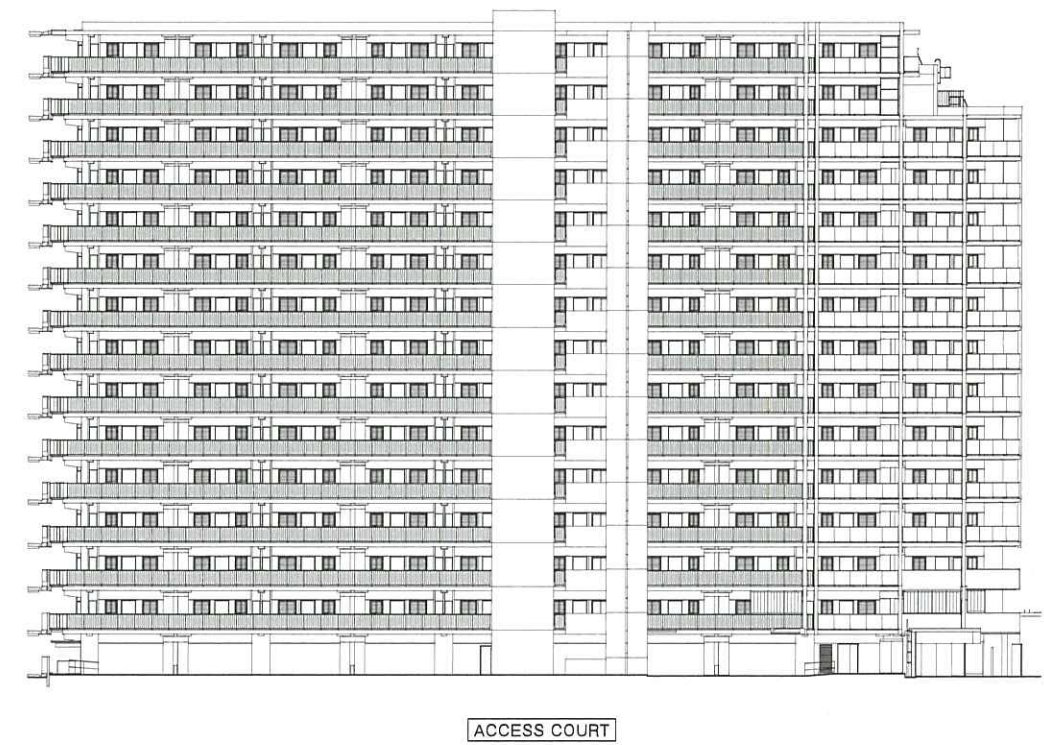
立面图

scale 約1/500

■ 西侧立面图①



■ 东侧立面图①



■ 西侧立面图②



■ 东侧立面图②

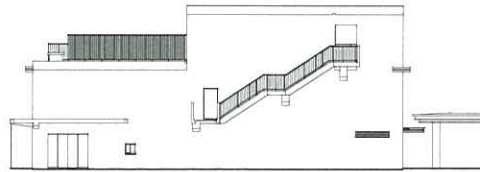


# ELEVATION

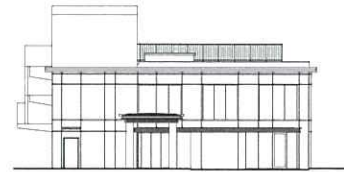
立面図

scale 約1/500

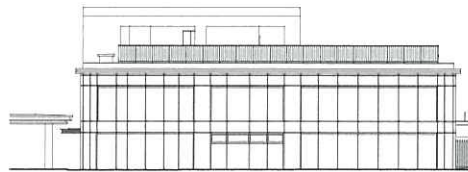
■ WONDERFUL VILLA 南側立面図



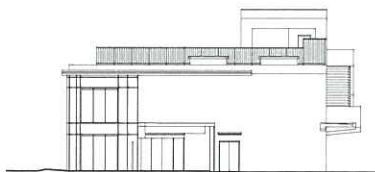
■ WONDERFUL VILLA 東側立面図



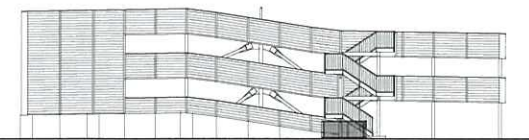
■ WONDERFUL VILLA 北側立面図



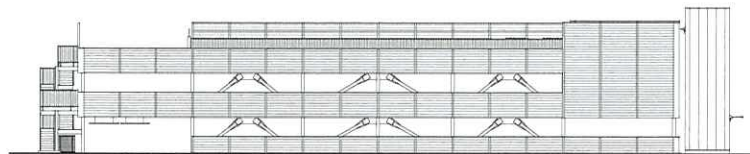
■ WONDERFUL VILLA 西側立面図



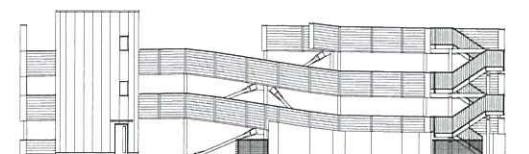
■ 自走式駐車場 南側立面図



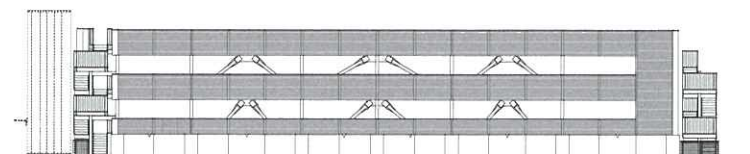
■ 自走式駐車場 東側立面図



■ 自走式駐車場 北側立面図



■ 自走式駐車場 西側立面図



## ■ 物件概要

- 名 称 / パークホームズ伊丹稲野ガーデンスクエア パークフロント
- 所 在 地 / 兵庫県伊丹市稲野町二丁目2番2(地番)
- 交 通 / 阪急伊丹線「稲野駅」徒歩2分、JR宝塚線「猪名寺駅」徒歩6分、阪急神戸線「塚口駅」徒歩17分
- 用 途 地 域・地 区 / 第一種住居地域
- 法 定 建 ぺ い 率 / 60%
- 法 定 容 積 率 / 300%
- 総 戸 数 / 571戸 (ACCESS COURT : 138戸、BRIGHTLY COURT : 147戸、CHEERFUL COURT : 164戸、DELIGHTFUL COURT : 78戸、EXCEED COURT : 44戸)
- 敷 地 面 積 / 16,707.01㎡
- 建 築 面 積 / 6,598.80㎡
- 延 床 面 積 / 49,673.61㎡
- 構 造・規 模 / 鉄筋コンクリート造 地上15階
- 建 築 認 認 番 号 / BCJ22大建確043(令和4年9月27日付)、BCJ22大建確043変1(令和5年4月14日付)
- 間 取 り / 2LDK~4LDK+DEN
- 住 戸 専 有 面 積 / 58.08㎡(35戸)~108.32㎡(1戸) (トランクルーム面積0.33㎡~0.38㎡を含む) (CHEERFUL COURT・DELIGHTFUL COURT・EXCEED COURT)
- バ ル コ ニ ー 面 積 / 10.60㎡(14戸)~35.57㎡(13戸) (CHEERFUL COURT・DELIGHTFUL COURT・EXCEED COURT)
- サ ー ビ ス ス ペ ー ス 面 積 / 5.21㎡(1戸) (CHEERFUL COURT)
- ル ー フ バ ル コ ニ ー 面 積 / 23.37㎡(1戸)~35.60㎡(2戸) (CHEERFUL COURT・DELIGHTFUL COURT・EXCEED COURT)
- テ ラ ス 面 積 / 11.80㎡(2戸)~13.96㎡(1戸) (CHEERFUL COURT・DELIGHTFUL COURT・EXCEED COURT)
- 専 用 庭 面 積 / 10.03㎡(1戸)~28.71㎡(1戸) (CHEERFUL COURT・DELIGHTFUL COURT・EXCEED COURT)
- ア ル コ ー プ 面 積 / 2.98㎡(14戸)~5.97㎡(1戸) (CHEERFUL COURT・DELIGHTFUL COURT・EXCEED COURT)
- ト ラ ン ク ル ー ム 面 積 / 0.33㎡(269戸)~0.38㎡(14戸) (CHEERFUL COURT・DELIGHTFUL COURT・EXCEED COURT)
- 売 主 / 近鉄不動産株式会社  
 国土交通大臣(11)第3123号、(一社)不動産協会会員・(公社)首都圏不動産公正取引協議会加盟  
 〒543-0001大阪市天王寺区上本町6丁目5番13号  
 JR西日本不動産開発株式会社
- 売 主・販 売 代 理 / 三井不動産レジデンシャル株式会社  
 国土交通大臣(3)第8441号、(一社)不動産協会会員・(一社)不動産流通経営協会会員・(公社)首都圏不動産公正取引協議会加盟  
 〒530-6190 大阪市北区中之島2丁目2番7号  
 総合地所株式会社  
 国土交通大臣(5)第6814号、(一社)不動産協会会員、(一社)不動産流通経営協会会員・(公社)首都圏不動産公正取引協議会加盟  
 大阪支店〒541-0053 大阪市中央区本町1丁目8番12号
- 設 計・監 理 / 株式会社長谷工コーポレーション 大阪エンジニアリング事業部 一級建築士事務所
- 施 工 / 株式会社長谷工コーポレーション
- 管 理 会 社 / 三井不動産レジデンシャルサービス関西株式会社
- 管 理 形 態 / 区分所有者全員により管理組合を結成し、管理会社に委託していただきます。
- 分 譲 後 の 権 利 形 態 / 敷地・建物共用部分は専有面積割合による所有権の共有、建物専有部分は区分所有
- 手 付 金 保 証 機 関 / 不動産信用保証株式会社
- 建 物 竣 工 / 2025年12月下旬全体竣工予定※建物完成時期  
 ACCESS COURT・BRIGHTLY COURT 2025年2月上旬予定  
 CHEERFUL COURT・DELIGHTFUL COURT・EXCEED COURT 2025年12月下旬予定
- 入 居 予 定 時 期 / ACCESS COURT・BRIGHTLY COURT 2025年4月下旬入居予定  
 CHEERFUL COURT・DELIGHTFUL COURT・EXCEED COURT 2025年12月下旬入居予定

## ■ 設備概要

電	気	関西電力株式会社による借室受電 ※お引き渡し後、電気小売業者を自由に選択可能。
ガ	ス	大阪ガス株式会社 13A(45MJ/Nm <sup>3</sup> ) ※お引き渡し後、ガス小売業者を自由に選択可能。
給	水	伊丹市上下水道局 受水槽方式
排	水	伊丹市上下水道局 雨水は雨水調整水槽經由後公共下水道に放流 汚水雑排水は公共下水道に直接放流(一部汚水槽經由後、キッチン排水はディスプレイ処理槽經由後公共下水道に放流)
給	湯	24号ガス給湯器により、キッチン・洗面化粧台・浴室の3ヶ所に給湯
換 気 設 備		24時間常時換気機能付浴室暖房乾燥機(トイレ・洗面室・浴室の3部屋換気)、キッチンレンジフードファン
冷 暖 房 設 備		リビング・ダイニングに温水式床暖房、各居室・サービスルーム(納戸)に壁掛型エアコン設置可能
インターネット設備		リビング・ダイニングに1ヶ所 ※株式会社つなぐネットワークコミュニケーションズによるサービスを利用
テレビ共視聴設備		全居室に設置(リビング・ダイニング、その他居室とサービスルーム(納戸)に1ヶ所) ※スカパーJSAT株式会社によるサービスを利用 ※BSデジタル放送の一部およびCS放送の視聴には別途有料契約が必要となります。
防 犯・防 災 設 備		カラーモニター付インターホン、火災・防犯・非常警報、防犯センサー(玄関・一部住戸窓)、オートロックシステム、非接触キーリーダー、防犯カメラ、共同住宅用自動火災報知設備、消火器、連結送水管、移動式粉末消火設備、防火水槽、非常用照明、避雷設備、誘導灯(WONDERFUL VILLA)

## ■ 施設概要

エレベーター	住宅用：9人乗4基(105m/分・ロープ式)、13人乗2基(105m/分・ロープ式)、非常警報ボタン、コブ内防犯カメラ、防犯モニター(1階) WONDERFUL VILLA：9人乗1基(60m/分・ロープ式)、自走式駐車場：9人乗1基(45m/分・ロープ式)
駐 車 場	総戸数 571戸に対して344台(来客用2台・カーシェア用2台除く) ※344台のうち機械式197台、自走式147台
バ イ ク 置 場	総戸数 571戸に対して25台
ミ ニ バ イ ク 置 場	総戸数 571戸に対して26台
自 転 車 置 場	総戸数 571戸に対して1142台 (2段スライドラック式：上段97台・下段122台、2段ラック式：上段271台・下段273台、傾斜ラック式268台、平置式84台、スライドラック式27台)、その他来客用6台
ゴ ミ 置 場	1階に1ヶ所(水栓、脱臭装置、換気扇)
そ の 他 施 設	メールコーナー、宅配ロッカー、管理事務室、防災備蓄倉庫

■WONDERFUL VILLA共用部仕上表

	床	巾 木	壁	天 井	備考
グランドエントランスホール	タイル	ステンレス巾木等	タイル、塗装、シート貼	塗装、シート貼	シャンデリア
コーチェントランス	タイル	ステンレス巾木等	タイル、塗装、シート貼	塗装、シート貼	
メールコーナー	取出側	タイル	ステンレス巾木等	塗装、シート貼	塗装
	投入側	防滑性ビニール床シート	ソフト巾木等	塗装	
パーティーサロンワンダー	塩ビタイル	木巾木等	タイル、ビニールクロス	ビニールクロス、シート貼	カーテンボックス、システムキッチン、バックカウンター、収納棚
キッズスクエアディスプレイ	塩ビタイル、カーペット	木巾木等	ビニールクロス	ビニールクロス、シート貼	カーテンボックス、収納棚、本棚
カーポート置場	タイル	塗膜防水等	塗装	塗装	
ワーク&スタディラボ	塩ビタイル、カーペット	ステンレス巾木等	ビニールクロス等	ビニールクロス、塗装	カーテンボックス、カウンター、パーティション、デスク
ゲストスイートアゼリア	塩ビタイル	木巾木等	ビニールクロス等	ビニールクロス	カーテンボックス、デスク
ゲストスイート樟	塩ビタイル、畳、オーク材	木巾木等	ビニールクロス等	ビニールクロス、シート貼	カーテンボックス、収納棚、ミニバー、布団収納、上框
マルチサイレントスタジオリビングファン	タイルカーペット	ステンレス巾木等	シート貼、ビニールクロス アクセント壁	ビニールクロス	収納棚
マルチサイレントスタジオアートアンドクラフト	塩ビタイル	ステンレス巾木等	ビニールクロス、 有孔ボード、化粧ボード	木毛セメント板	収納棚
マルチサイレントスタジオインザミラー	クッションフロアリング	ステンレス巾木等	シート貼、ビニールクロス ホワイトボードシート	岩綿吸音板	
廊下・ベンダースペース	タイルカーペット	木巾木	シート貼等	シート貼等	
トイレ	防滑性ビニール床シート	ソフト巾木	ビニールクロス	ビニールクロス	ペーパーホルダー、タオル掛
みんなのトイレ	防滑性ビニール床シート	ソフト巾木	ビニールクロス	ビニールクロス	ペーパーホルダー、手摺、フック
防災倉庫	防滑性ビニール床シート	コンクリート打放し補修	コンクリート打放し補修	化粧ボード	
倉庫	防滑性ビニール床シート	ソフト巾木	ビニールクロス	化粧ボード	

■ACCESS COURT共用部仕上表

	床	巾 木	壁	天 井	備考
メインエントランス光 きらめきコリドー	タイル	ステンレス巾木等	タイル、塗装 シート貼	塗装、シート貼、 ビニールクロス	
管理事務室	防滑性ビニール床シート	ソフト巾木	ビニールクロス	ビニールクロス	ミニキッチン
レセプション	タイル	ステンレス巾木等	塗装、シート貼	塗装、シート貼	レセプションカウンター
屋内自転車置場	防塵塗装	防塵塗装	コンクリート打放し補修	化粧ボード	

■BRIGHTLY COURT共用部仕上表

	床	巾 木	壁	天 井	備考
屋内自転車置場	防塵塗装	防塵塗装	コンクリート打放し補修	化粧ボード	

■DELIGHTFUL COURT共用部仕上表

	床	巾 木	壁	天 井	備考
風除室	タイル	ステンレス巾木等	タイル、塗装	塗装	
サブエントランス大地	タイル	ステンレス巾木等	タイル、塗装	塗装	
防災備蓄倉庫	防滑性ビニール床シート	コンクリート打放し補修 ALC素地	コンクリート打放し補修 ALC素地	ケイカル板素地	
屋内自転車置場	防塵塗装	防塵塗装	コンクリート打放し補修	化粧ボード	

■EXCEED COURT共用部仕上表

	床	巾 木	壁	天 井	備考
風除室	タイル	ステンレス巾木等	シート貼等	塗装	
サブエントランス水	タイル	ステンレス巾木等	タイル、塗装、シート貼等	塗装	
メールコーナー	取出側	タイル	ソフト巾木	シート貼	塗装
	投入側	防滑性ビニール床シート	ソフト巾木	塗装	
ラウンジ	タイル	ステンレス巾木等	タイル、塗装、 シート貼、ビニールクロス	塗装	集合郵便受、宅配ボックス、掲示板
屋内自転車置場	防塵塗装	防塵塗装	コンクリート打放し補修	化粧ボード	

■その他共用部仕上表

	床	巾 木	壁	天 井	備考
ゴミ置場	防塵塗装	防塵塗装	塗装	コンクリート打放し補修	

■専有部仕上表

	床	巾 木	壁	天 井	備考
玄関	タイル	木製シート巾木	ビニールクロス	ビニールクロス	上框:人工大理石
廊下	シートフローリング	木製シート巾木	ビニールクロス	ビニールクロス	
リビング・ダイニング	シートフローリング	木製シート巾木	ビニールクロス	ビニールクロス	カーテンボックス、カーテンレール(W)
キッチン	シートフローリング	木製シート巾木	ビニールクロス	ビニールクロス	システムキッチン(3口コンロ、浄水器一体型シャワー水栓)、レンジフード、吊戸棚、天板:人工大理石
洋室	シートフローリング	木製シート巾木	ビニールクロス	ビニールクロス	カーテンボックス、カーテンレール(W)
サービスルーム(納戸)	シートフローリング	木製シート巾木	ビニールクロス	ビニールクロス	カーテンボックス、カーテンレール(W)
書斎	シートフローリング	木製シート巾木	ビニールクロス	ビニールクロス	
洗面室	CFシート等	ソフト巾木	ビニールクロス	ビニールクロス	洗面化粧台(鏡裏収納付)、タオル掛、洗濯機パン
トイレ	CFシート	ソフト巾木	ビニールクロス	ビニールクロス	温水式洗浄便座、タオル掛、ペーパーホルダー、吊戸棚
浴室	ユニットバス(1317,1418,1620) 床:FRP、壁:天井:Lパネル				オートバス、風呂フタ、ランドリーパイプ、タオル掛、浴室暖房乾燥機
ウォークインクローゼット	シートフローリング	木製シート巾木	ビニールクロス	ビニールクロス	棚、可動棚(一部住戸)、ハンガーパイプ
シューズインクローゼット	タイル	木製シート巾木	ビニールクロス	ビニールクロス	棚、可動棚
納戸	シートフローリング	木製シート巾木	ビニールクロス	ビニールクロス	
下足入	システム家具収納				棚、可動棚
クローク	システム家具収納				棚、ハンガーパイプ
物入	システム家具収納				可動棚
リネン庫	システム家具収納				可動棚
パントリー	システム家具収納				可動棚
トランクルーム	コンクリート打放し補修	ALC素地補修	ALC素地補修	コンクリート打放し補修	
バルコニー	防滑性ビニール床シート	塗膜防水等	タイル 塗装	塗装	手摺:ガラス手摺、コンクリート手摺、堅格子手摺
ルーフバルコニー	防滑性ビニール床シート等	—	—	—	手摺:堅格子手摺等
テラス	防滑性ビニール床シート等	塗膜防水等	塗装	塗装	
アールコーブ	防滑性ビニール床シート	—	塗装	塗装	

※下記項目においてあらかじめご了承ください。  
 ・施工上の理由および改良等のため、変更が生じる場合がございます。  
 ・タイプにより仕上・装備が異なる場合がございます。

・ビニールクロス、フローリング等の仕上材は製品の性質上継ぎ目があります。  
 ・天然石等の自然素材を使用した部分は、材質上模様が異なります。

■外部仕上表

屋根	露出アスファルト外断熱防水、露出塗膜防水、シート防水等				
ルーフトップガーデンワンダフル	床:木材等				
ワーキングブレイス	床:木材等				
グランピング広場	床:人工芝等				
パーベキューテラス	床:木材等				
ウェルネスパーク	床:ゴムチップ舗装等				
外壁	塗装、タイル等				
サッシ	アルミサッシ等				
共用廊下	床:防滑性ビニール床シート、塗膜防水 巾木:塗膜防水 壁:塗装、一部タイル 天井:塗装 手摺:ガラス手摺、堅格子手摺、コンクリート手摺				
外部階段	床:防滑性ビニール床シート 巾木:コンクリート打放し補修 壁:塗装 天井:塗装 手摺:堅格子手摺等				
自転車置場	床:コンクリート刷毛引き仕上				
バイク・ミニバイク置場	床:コンクリート刷毛引き仕上				

### ■自走式駐車場サイズ表

形状	階数	区画番号	台数	全長(約mm)	全幅(約mm)	全高(約mm)	車両重量(約kg)	最低地上高(約mm)
自走式駐車場	R階	97~147	51	5,000	1,850	2,100	2,000	130
	2階 (EV対応)	62~71	10	5,000	1,850	2,100	2,000	130
	2階	46~61、 72~96	41	5,000	1,850	2,100	2,000	130
	1階	1~45	45	5,000	1,850	2,100	2,500	130

※上記の数値は入庫可能な車両サイズを示したものです。

※駐車区画によっては車室付近に柱・ブレース・移動式粉末消火設備・延焼防止壁・転落防止柵・排水設備・照明設備(外灯等)

その他基礎立上がり等の障害物となるものがあり、使用時の利便性が各区画によって異なります。

※駐車場の障害物によって駐車できない場合やドアの開閉に制限が生じる場合があります。

※車種により出庫・入庫に際して、複数回の切り返し運転を必要とする場合があります。

※車両の側面及び後部に壁・ブレース・手摺・転落防止柵があるため、バックドア(トランク・ハッチバック)を開くことができない場合があります。

※車種によりリアオーバーハングの寸法が異なるため、車止めの位置により車両前方が駐車区画に納まらない場合があります。

※車両重量の数値は、車検証に記載のある車両重量をご確認ください。(車両総重量ではありません。)

※2階(区画NO.62~71)はEV車両充電対応の駐車区画となります。

※駐車区画の寸法、駐車ラインについては施工上の誤差が生じることがあります。

### ■機械式駐車場サイズ表

形状	収容場所	台数	全長(約mm)	全幅(約mm)	全高(約mm)	車両重量(約kg)	最低地上高(約mm)
地上5段機械式 A	地上5段	7	5,300	1,950	2,100	2,300	120
	地上4段	6	5,300	1,950	1,800	2,300	120
	地上3段	6	5,300	1,950	1,550	2,300	120
	地上2段	6	5,300	1,950	1,750	2,300	120
	地上1段	6	5,300	1,950	1,900	2,300	120
地上5段機械式 B・C・D・E	地上5段	26	5,050	1,850	2,100	2,300	120
	地上4段	22	5,050	1,850	1,800	2,300	120
	地上3段	22	5,050	1,850	1,550	2,300	120
	地上2段	22	5,050	1,850	1,750	2,300	120
	地上1段	22	5,050	1,850	1,900	2,300	120
地上5段機械式 F・G	地上5段	12	5,050	1,950	2,100	2,300	120
	地上4段	10	5,050	1,950	1,800	2,300	120
	地上3段	10	5,050	1,950	1,550	2,300	120
	地上2段	10	5,050	1,950	1,750	2,300	120
	地上1段	10	5,050	1,950	1,900	2,300	120

※上記数値は駐車機メーカー発表の収容可能な車両サイズの目安です。車種によっては収容できない場合があります。また区画によって出入庫しづらい場合があります。

※上記数値は自動車車検証に記載された規定寸法、車両重量です。オプション部品の装備や改造等により収容できない場合がありますのでご注意ください。

※全幅寸法にはドアミラーを含んだ寸法になります。ドアミラーを必ずたたんで入庫してください。

※最低地上高120mm未満の車高及び改造車は入庫できません。後輪より後側は車止めがあるため、最低地上高150mm程度必要です。車両側面のドア開閉部は、地上高180mm程度必要です。

### ■自転車置場サイズ表

形状	台数	全長(約mm)	全幅(約mm)	重量(約kg)
2段スライド ラック式	上段	97	1,550~1,800	600以下 25以下
	下段	122	1,500~1,900	600以下 40以下
2段ラック式	上段	271	1,550~1,800	600以下 25以下
	下段	273	1,500~1,850	600以下 35以下
傾斜ラック式	—	268	1,500~1,900	600以下 35以下
平置式	—	84	1,900	600以下 —
スライドラック式	—	27	1,500~1,900	600以下 40以下

※2段ラック式は二輪車専用で、想定重量以上の自転車は駐輪できません。電動アシスト自転車など重量のある自転車はご注意ください。

※自転車の形状やサイズ、タイヤ幅、オプション部品の装備などによっては駐輪できない場合があります。

※また、隣あう自転車に干渉し、故障や傷の原因になる場合がありますのでご注意ください。

※駐輪機メーカー発表の駐輪可能なサイズであっても補助輪付き自転車、幼児椅子付き自転車など特殊な自転車は駐輪できない場合があります。

### ■バイク・ミニバイク置場サイズ表

種類	区画番号	台数	全長(約mm)	全幅(約mm)
バイク置場	1~25	25	2,400	1,000
ミニバイク置場	26~51	26	2,100	800

※上記数値は区画スペースの寸法であり、実駐車可能な車種サイズとは異なります。

※全長は盗難防止バーを含みますので実際に駐車可能なスペースは上記数値よりも小さくなります。

※オプション部品の装備などにより、駐車できない場合があります。

