

No.12

3LDK+WIC+SIC+納戸

[合計収納帖数] 約10.3帖

敷地面積 149.79m²(約45.31坪)

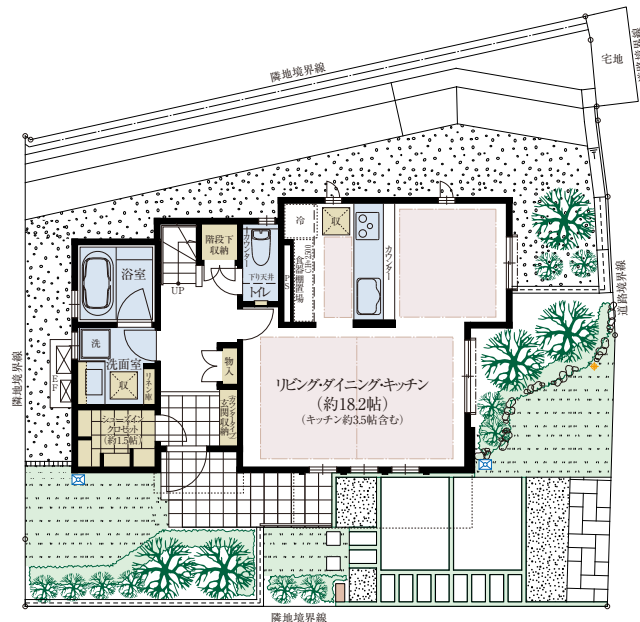
延床面積 98.12m²(約29.68坪)

□1階床面積/49.89m² □2階床面積/48.23m²(※バルコニー面積の一部1.41m²含む)※他に宅地(建築確認敷地面積不算入)1.85m²あり

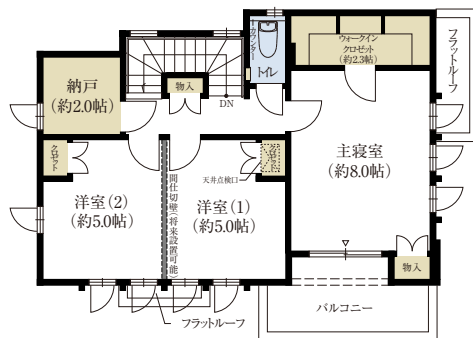
3面採光のLDKに全洋室が南面配置の明るく開放的なプラン。

南・東方面に広がる眺望が魅力の高台の邸。

3面採光のリビング・ダイニング・キッチン	2階全洋室が南面配置	約2.3帖のウォークインクローゼット	約1.5帖のシューズインクローゼット
約2.0帖の納戸	間仕切壁(将来設置可能)*1		



1F



2F

WIC=ウォークインクローゼット、SIC=シューズインクローゼット

■ 床暖房 ■ 収納 ■ 水廻り ■ 門柱 ■ 散水栓 ■ 庭園灯(アッパーライト・ホールライト)

※本物件の代表タイプの間取りを表示しています。販売住戸の間取りにつきましては、本広告時の物件概要内「販売住戸の一覧」をご覧ください。※施工等の関係で変更になる場合がございます。詳しくは施工図等でご確認ください。※外構の石、タイル、植栽等はおおよその施工範囲を示したものです。※1.洋室(1)と洋室(2)の天井に下地を設けており、間取り変更(間仕切壁の設置)が可能です。間仕切壁設置の有無はご契約時にご選択いただきます(無償)。なお、お引渡し後に間仕切壁設置をご希望の場合は有償となります。