

No.13

3LDK + WIC + SIC + 納戸

[合計収納帖数] 約11.1帖

敷地面積 140.01㎡(約42.35坪)

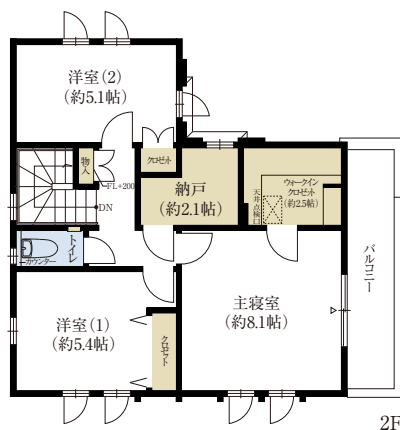
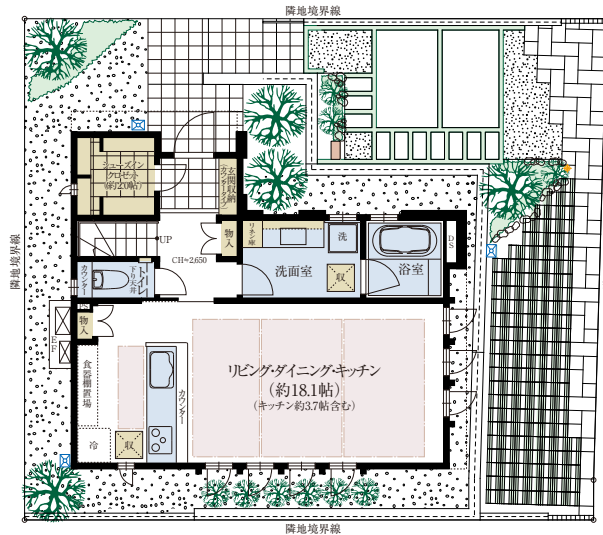
延床面積 98.83㎡(約29.89坪)

□1階床面積 / 50.81㎡(※デッドスペース面積0.30㎡含む) □2階床面積 / 48.02㎡

南面ワイドLDKと各2帖以上のWIC・SIC・納戸を備えたプラン。

ワイドなバルコニーから南・東・北方面へのパノラマ眺望が楽しめる開放感に包まれた邸。

南面ワイドなリビング・ダイニング・キッチン	2階全洋室が2面採光	約2.5帖のウォークインクローゼット	約2.0帖のシューズインクローゼット
約2.1帖の納戸	2台分の駐車スペース※1		



WIC=ウォークインクローゼット、SIC=シューズインクローゼット

床暖房 収納 水廻り 門柱 散水栓 庭園灯(アッパーライト・ホールライト)

※本物件の代表タイプの間取りを表示しています。販売住戸の間取りにつきましては、本広告時の物件概要内「販売住戸の一覧」をご覧ください。※施工等の関係で変更になる場合がございます。詳しくは施工図等でご確認ください。※外構の石、タイル、植栽等はおおよその施工範囲を示したものです。※1.駐車スペースの駐車台数は目安です。車種によっては駐車できない場合があります。実際に駐車可能な車両サイズは現地にてご確認ください。