

No. 1

3LDK+DEN+ロフト+WIC+SIC

敷地面積
91.76 m² (約 27.75 坪)

延床面積
96.88 m² (約 29.30 坪)

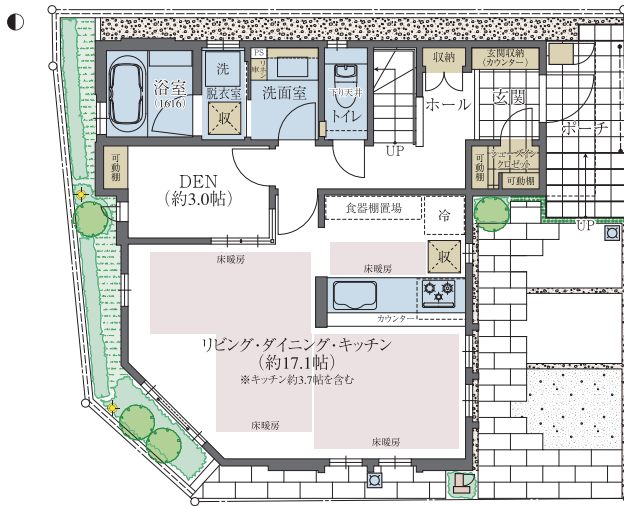
□1階延床面積 52.58m² □2階延床面積 44.30m²

南西角地を活かした、3面採光のLDKと大型バルコニーがゆとりの空間を演出するプラン

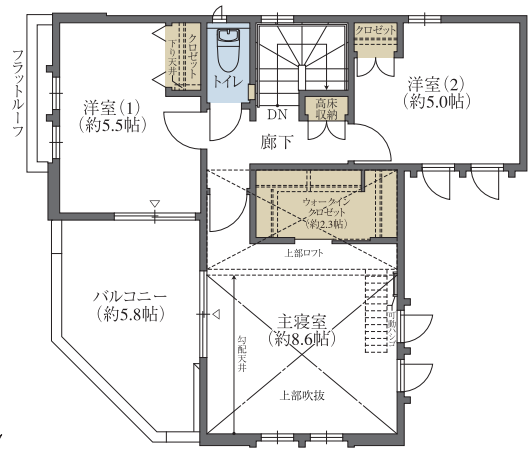
玄関にシューズインクロゼットと
玄関収納

上部に吹抜とロフトを
設けた主寝室

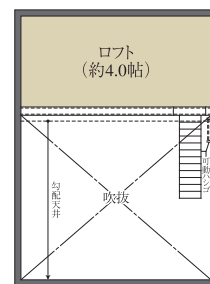
間口・奥行共にゆとり、
約 5.8 帖のワイドバルコニー



1階平面図



2階平面図



ロフト階平面図

- 水廻り ■ 床暖房 ■ 収納 ■ 門柱
- ☒ 散水栓 🌟 庭園灯(アッパーライト・ポールライト) ● 電柱
- フェンス ●----- 目隠しフェンス ----- アルミ手摺
- ☒ 床下収納庫(点検口兼用) ☒ 床下点検口

※施工等の関係で変更になる場合がございます。詳しくは施工図等でご確認ください。
 ※外構の石、タイル等はおおよその施工範囲を示したものです。
 ※坪数と畳数は約表記です。
 ※DEN=書斎 WIC=ウォークインクロゼット SIC=シューズインクロゼット

