

No. 3

3LDK+WIC+SIC+納戸

敷地面積  
94.54 m<sup>2</sup> (約 28.59 坪)

延床面積  
97.70 m<sup>2</sup> (約 29.55 坪)

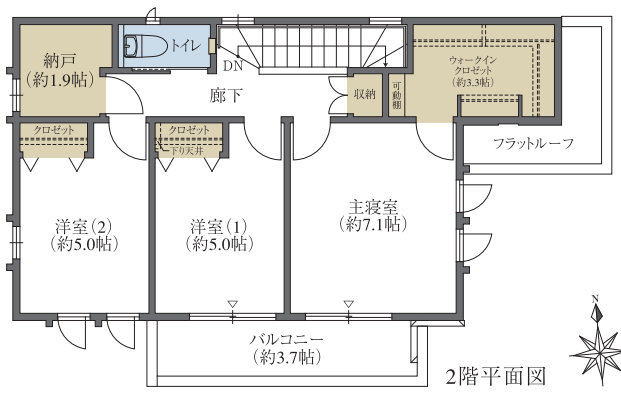
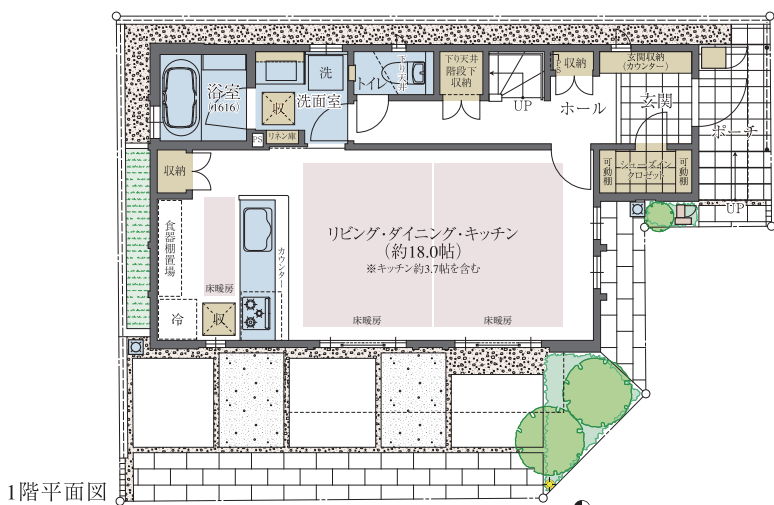
□1階床面積 49.68m<sup>2</sup> □2階床面積 48.02m<sup>2</sup>

全居室を南向きに配して明るく、納戸・シューズインクロゼット等収納豊富なプラン

水廻りと2WAYで  
スムーズに繋がる対面キッチン

大型ウォークインクロゼット・納戸・  
シューズインクロゼットと豊富な収納

南面に広い間口をいかした  
採光重視プラン



- 水廻り ■ 床暖房 ■ 収納 ■ 門柱
- ☒ 散水栓 🌞 庭園灯(アッパーライト・ポールライト) ⦿ 電柱
- フェンス ●----- 目隠しフェンス ———— アルミ手摺
- ☒ 床下収納庫(点検口兼用) ☒ 床下点検口

※施工等の関係で変更になる場合がございます。詳しくは施工図等でご確認ください。  
 ※外構の石、タイル等はおおよその施工範囲を示したものです。  
 ※坪数と畳数は約表記です。  
 ※WIC=ウォークインクロゼット SIC=シューズインクロゼット

