

No. 4

3LDK+DEN+ロフト+WIC+SIC

敷地面積
89.36 m² (約 27.03 坪)

延床面積
90.00 m² (約 27.22 坪)

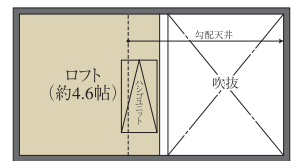
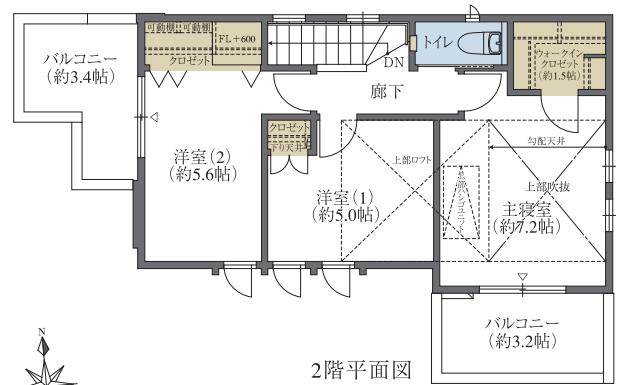
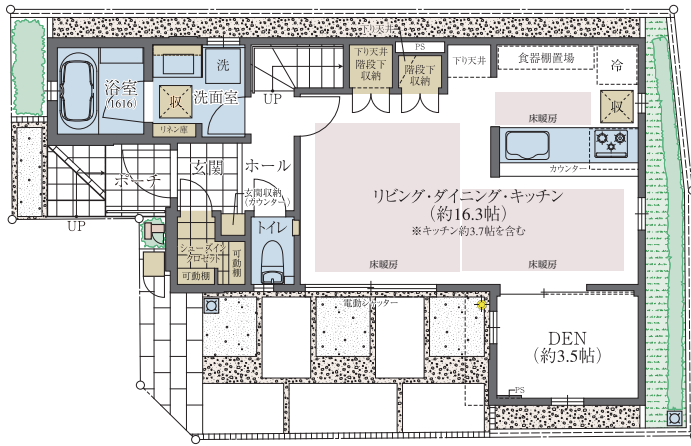
□1階延床面積 49.22m² □2階延床面積 40.78m²

ロフト付きで天井の高い主寝室、2カ所に設けたバルコニー等、開放感のあるプラン

玄関にシューズインクロゼットと
玄関収納

上部に吹抜とロフトを
設けた主寝室

2階全洋室が
南面配置



- 水廻り ■ 床暖房 ■ 収納 ■ 門柱
- ☒ 散水栓 🌟 庭園灯(アッパーライト・ポールライト) ⦿ 電柱
- フェンス ●----- 目隠しフェンス ———— アルミ手摺
- ☒ 床下収納庫(点検口兼用) ☒ 床下点検口

※施工等の関係で変更になる場合がございます。詳しくは施工図等でご確認ください。
 ※外構の石、タイル等はおおよその施工範囲を示したものです。
 ※坪数と畳数は約表記です。
 ※DEN=書斎 WIC=ウォークインクロゼット SIC=シューズインクロゼット

