

No. 9

3LDK+DEN+ロフト+WIC+納戸

敷地面積  
87.51 m<sup>2</sup> (約 26.47 坪)

延床面積  
97.71 m<sup>2</sup> (約 29.55 坪)

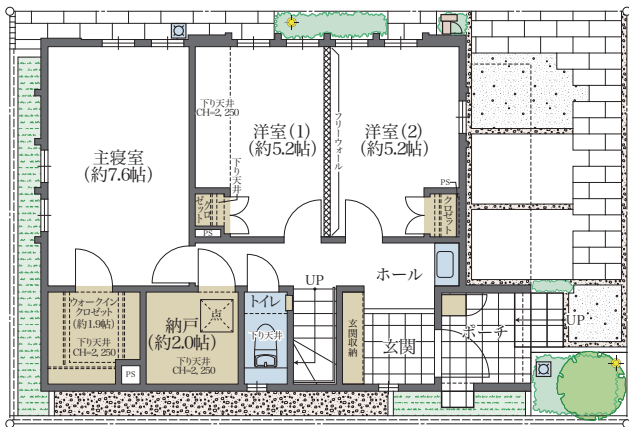
□1階床面積 48.44m<sup>2</sup> □2階床面積 49.27m<sup>2</sup> (※バルコニーの一部の面積 0.82m<sup>2</sup>含む)

開放感のある2階LDKと、ウォークインクローゼット・納戸等収納力の高いプラン

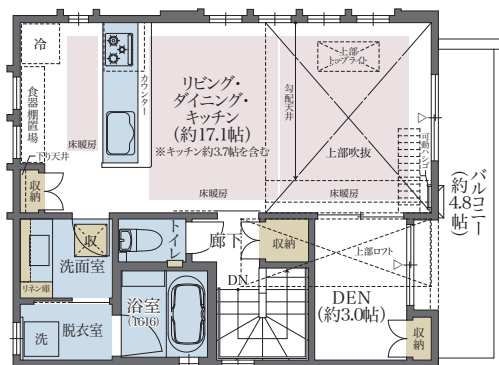
約 3m 超の高天井を確保した  
LDK の開放感

浴室と洗面室の間に  
独立した脱衣室

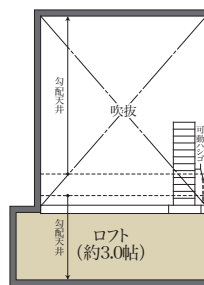
玄関横に設けた  
便利な手洗いカウンター



1階平面図



2階平面図



ロフト階平面図

- 水廻り ■ 床暖房 ■ 収納 ■ 門柱
- 散水栓 ✦ 庭園灯(アッパーライト・ポールライト) ● 電柱
- フェンス ●----- 目隠しフェンス ———— アルミ手摺
- ☒ 床下収納庫(点検口兼用) ☒ 床下点検口

※施工等の関係で変更になる場合がございます。詳しくは施工図等でご確認ください。  
 ※外構の石、タイル等はおおよその施工範囲を示したものです。  
 ※坪数と畳数は約表記です。  
 ※DEN=書斎 WIC=ウォークインクローゼット  
 ※フリーウォールの設置はご契約後、お引渡までは無償、お引渡後は有償での施工となります。

