

No.5

# 4LDK+WIC+SIC+納戸

[合計収納帖数] 約12.3帖

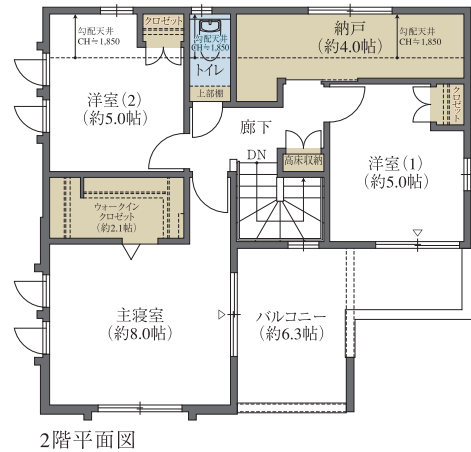
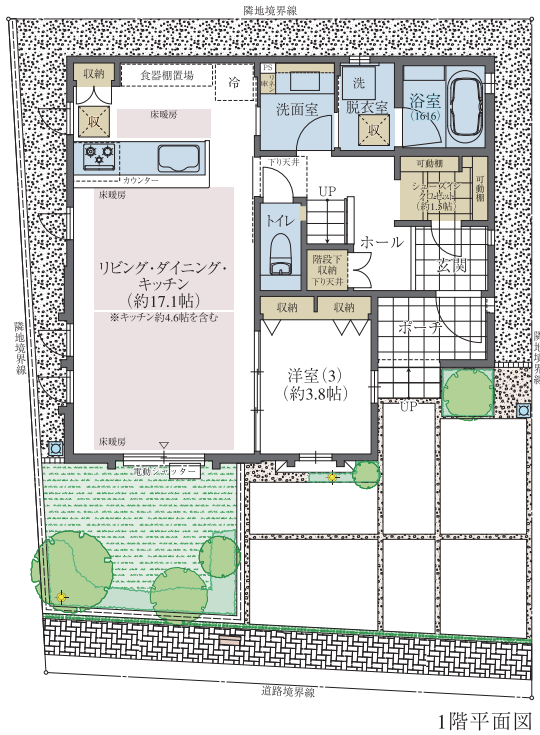
敷地面積  
127.62 m<sup>2</sup> (約 38.60 坪)

延床面積  
112.20 m<sup>2</sup> (約 33.94 坪)

□1階床面積/56.10m<sup>2</sup> □2階床面積/56.10m<sup>2</sup>(バルコニーの一部7.24m<sup>2</sup>含む)

LDK+洋室(3)(合計 約20.9帖)ゆとりの空間を演出し、  
多彩で豊富な収納や生活動線にこだわったプラン。  
南面に庭を設け、たっぷりの陽光と開放感に包まれた、南向きの邸。

南面・西面からの2面採光のLDK	LDKと一体利用が可能な洋室(3)	洗面室【2WAY動線】+独立した脱衣室
約2.1帖のWIC	約1.5帖のSIC【2WAY動線】	約4.0帖の大型納戸
洋室(3)にワイドな収納	南面ワイドな大型バルコニー	駐車スペース2台分(うち1台車種制限あり)※



WIC=ウォークインクローゼット SIC=シューズインクローゼット

■水まわり ■床暖房 ■収納 ■門柱 ■散水線 ■庭園灯(アッパーライト・ポールライト)

※掲載の間取りは計画段階の図面を基に描いたもので実際とは異なります。また施工上の理由及び改良等により変更となる場合がございます。詳しくは施工図等でご確認ください。※外構の石、タイル等はおよその施工範囲を示したものです。※住戸により仕様・形状が異なる場合がございます。※駐車スペースの駐車台数は目安です。車種によっては駐車できない場合があります。実際に駐車可能な車両サイズは現地にてご確認ください。