

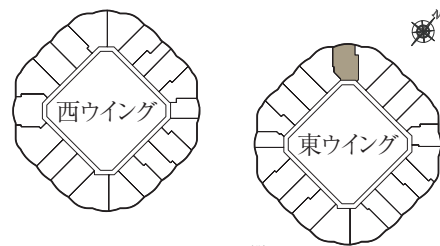
E-66Cnwtype

2LDK+DEN+WIC+SIC

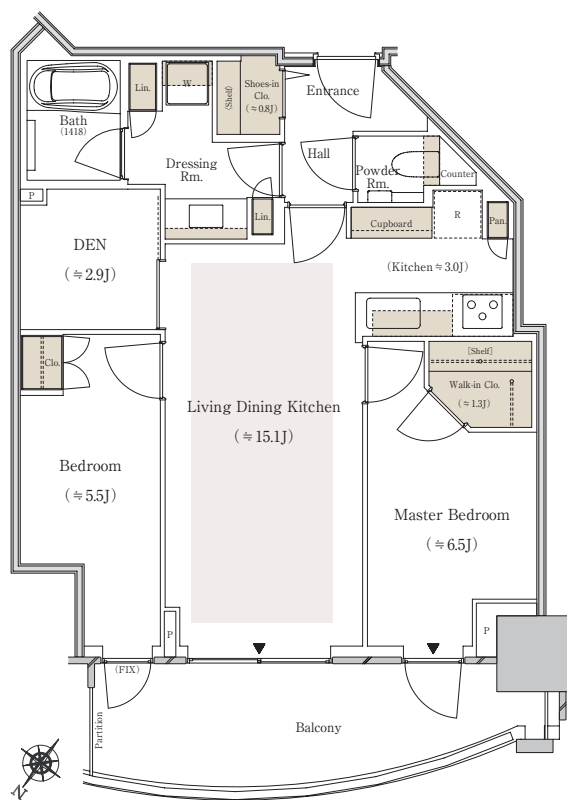
専有面積／66.95㎡(約20.25坪)

専有防災倉庫面積／0.93㎡(約0.28坪)

バルコニー面積／12.12㎡(約3.66坪)



38～50階



■ 収納 ■ 床暖房

※DEN:書斎(納戸) WIC:ウォークインクローゼット SIC:シューズインクローゼット J:畳数(畳数は「約」表示です。)

※掲載の間取り図面は計画段階の図面であり、今後変更になる場合がございます。

※住戸により仕様・形状が異なる場合がございます。

※LDKの畳数にはキッチン畳数を含まず、※キッチン部分の畳数には、システムキッチン・冷蔵庫置場・カップボードが含まれています。※専有防災倉庫面積は住戸専有面積に含みません。

※詳細につきましては係員にお問い合わせください。

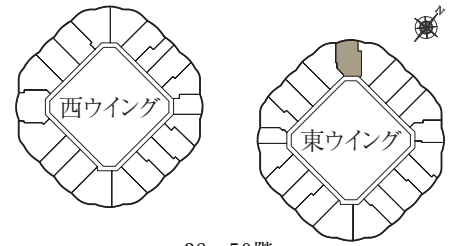
THE TOYOMI TOWERレジデンシャルサロン

0120-531-043

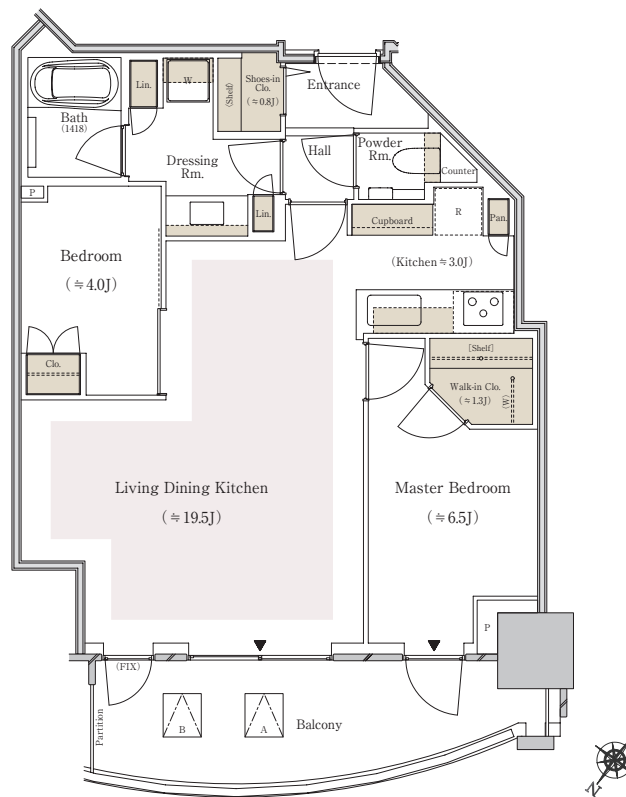
営業時間／午前10時～午後5時
定休日／火曜・水曜・木曜

E-66Cnwtype

2LDK+WIC+SIC

専有面積 / 66.95 m² (約20.25坪)専有防災倉庫面積 / 0.93 m² (約0.28坪)バルコニー面積 / 12.12 m² (約3.66坪)

38~50階



■ 収納 ■ 床暖房

WIC:ウォークインクローゼット SIC:シューズインクローゼット J:畳数(畳数は「約」表示です。)

※掲載の間取り図面は計画段階の図面であり、今後変更になる場合がございます。

※住戸により仕様・形状が異なる場合がございます。

※LDKの畳数にはキッチン畳数を含まず、※キッチン部分の畳数には、システムキッチン・冷蔵庫置場・カップボードが含まれています。※専有防災倉庫面積は住戸専有面積に含みません。

※メニュープランのお申込みには期限があります。※詳細につきましては係員にお問い合わせください。