

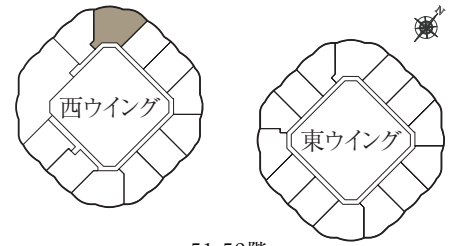
W-133Cnw type

3LDK+WIC+SIC+WIP+S

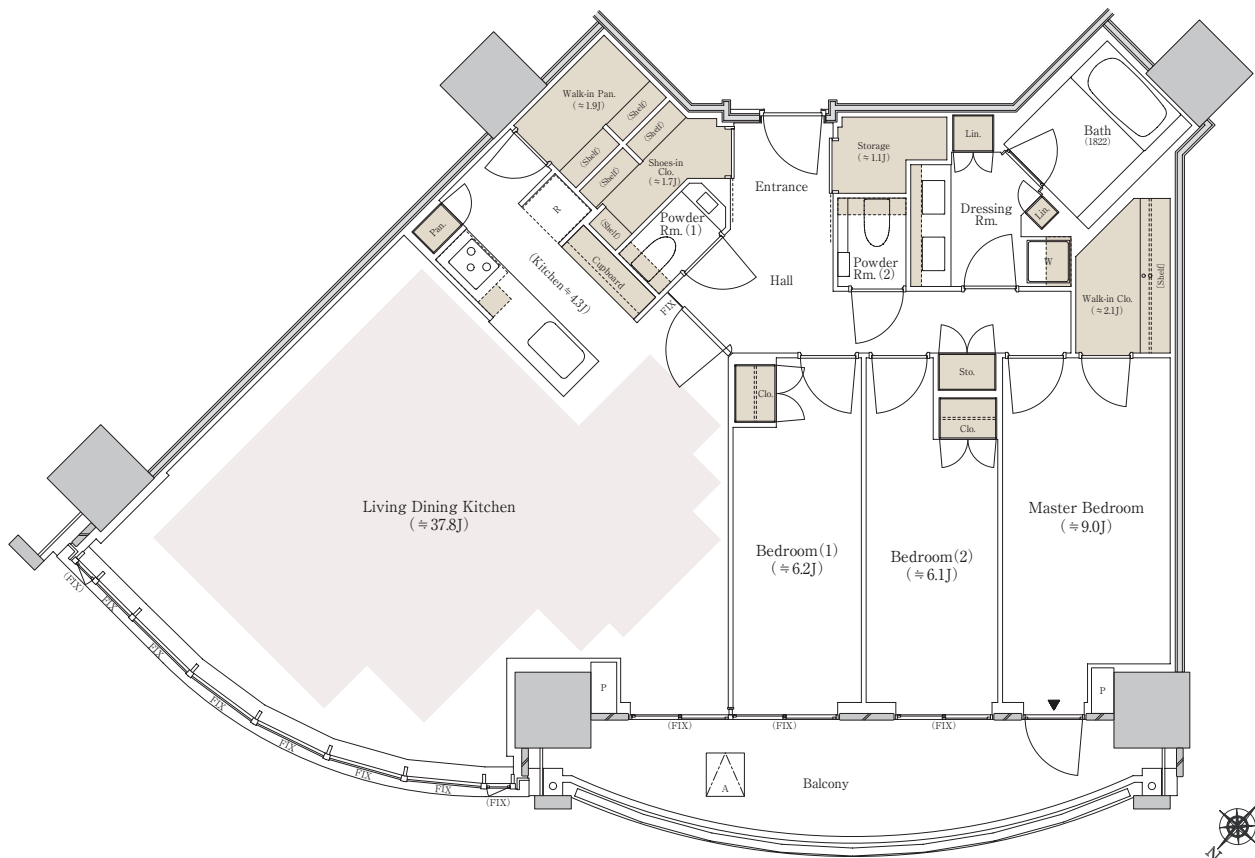
専有面積 / 133.92㎡ (約40.51坪)

トランクルーム面積 / 1.50㎡ (約0.45坪)

バルコニー面積 / 15.92㎡ (約4.81坪)



51・52階



■ 収納 ■ 床暖房

※WIC:ウォークインクローゼット SIC:シューズインクローゼット WIP:ウォークインパントリー S:ストレージ(納戸) J:畳数(畳数は「約」表示です。)

※掲載の間取り図面は計画段階の図面であり、今後変更になる場合がございます。

※住戸により仕様・形状が異なる場合がございます。

※LDKの畳数にはキッチンの畳数を含まず、※キッチン部分の畳数には、システムキッチン・冷蔵庫置場・カップボードが含まれています。※トランクルーム面積は住戸専有面積に含みません。

※詳細につきましては係員にお問い合わせください。

THE TOYOMI TOWERレジデンシャルサロン

 0120-531-043

営業時間 / 午前10時～午後5時
定休日 / 火曜・水曜・木曜

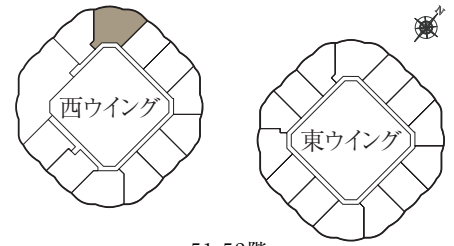
W-133Cnw type

2LDK+WIC+SIC+WIP+S

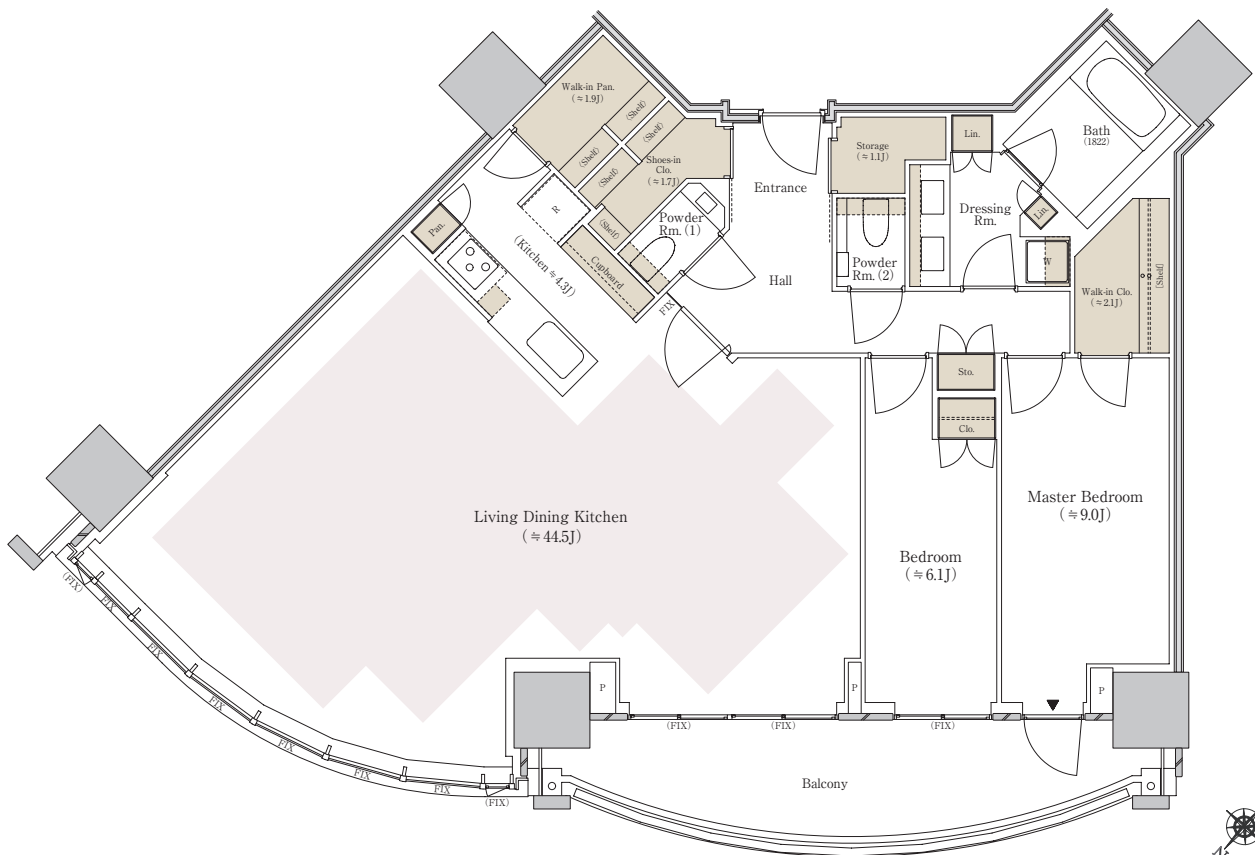
専有面積 / 133.92㎡ (約40.51坪)

トランクルーム面積 / 1.50㎡ (約0.45坪)

バルコニー面積 / 15.92㎡ (約4.81坪)



51・52階



■ 収納 ■ 床暖房

※WIC:ウォークインクローゼット SIC:シューズインクローゼット WIP:ウォークインパントリー S:ストレージ(納戸) J:畳数(畳数は「約」表示です。)

※掲載の間取り図面は計画段階の図面であり、今後変更になる場合がございます。

※住戸により仕様・形状が異なる場合がございます。

※LDKの畳数にはキッチン畳数を含まず、※キッチン部分の畳数には、システムキッチン・冷蔵庫置場・カップボードが含まれています。※トランクルーム面積は住戸専有面積に含みません。

※メニュープランのお申込みには期限があります。※詳細につきましては係員にお問い合わせください。