

Ag type

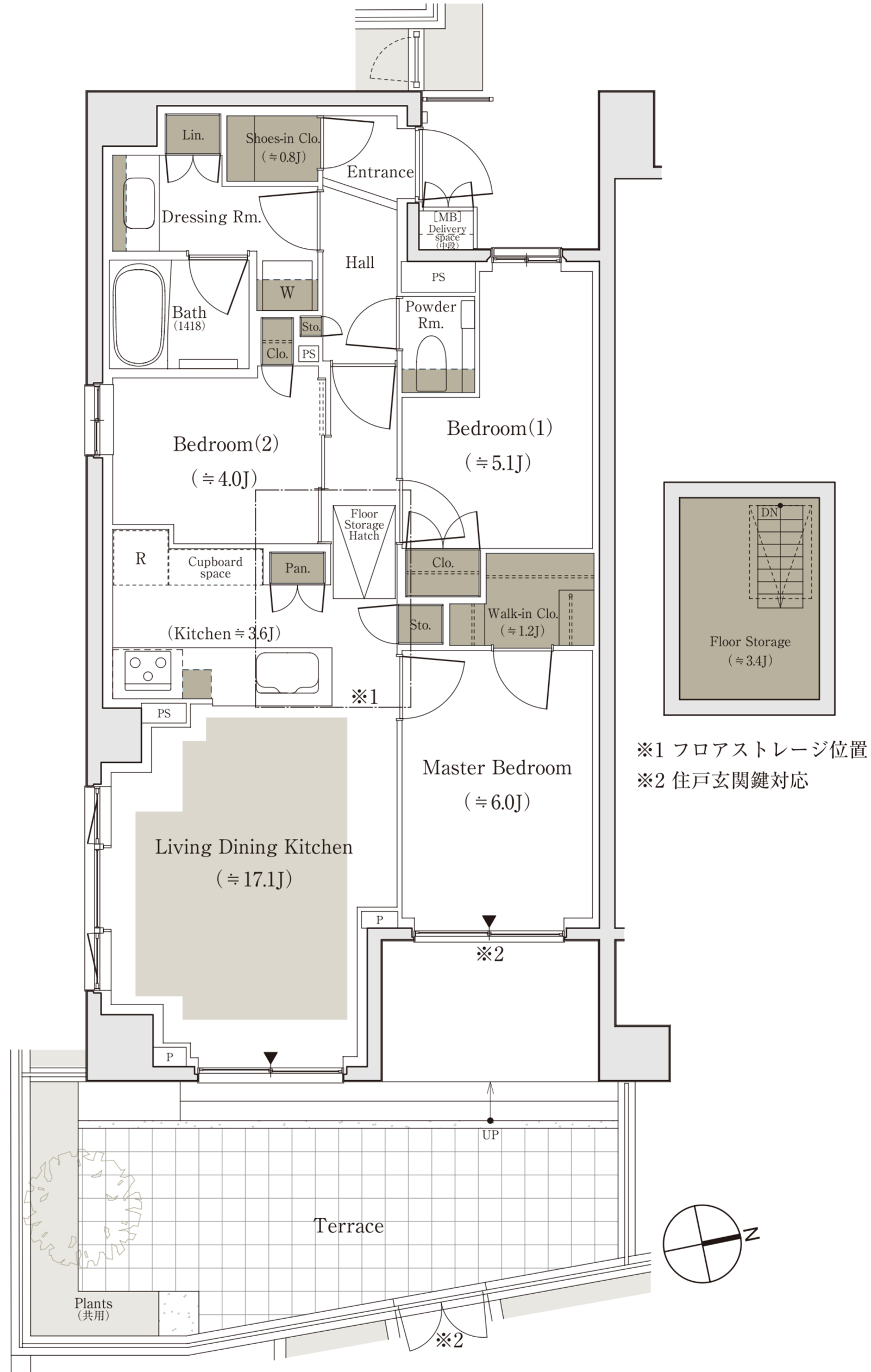
3LDK+WIC+SIC+FS

専有面積 / 72.42㎡ (約21.90坪)

(フロアストレージ面積 / 5.60㎡除く)

フロアストレージ面積 / 5.60㎡ (約1.69坪)

テラス面積 / 26.51㎡ (約8.01坪)



※1 フロアストレージ位置  
※2 住戸玄関鍵対応

■ 床暖房範囲 ■ 収納

※WIC=ウォークインクローゼット SIC=シューズインクローゼット FS=フロアストレージ

※掲載の間取り図面は設計段階のもので、変更になる場合があります。

※リビング・ダイニング・キッチン部分の畳数には、冷蔵庫置場・食器棚置場が含まれています。

※住戸により、仕様・形状が異なる場合があります。

※代表タイプの間取りを表示しております。販売住戸の間取りについては本広告時の物件概要の「販売住戸の一覧」をご覧ください。

「パークホームズ城北中央公園」インフォメーションデスク

0120-679-321

営業時間 / 月・金曜日: 11:00~16:00  
土・日曜日: 10:00~17:00  
定休日 / 火・水・木曜日