

F type

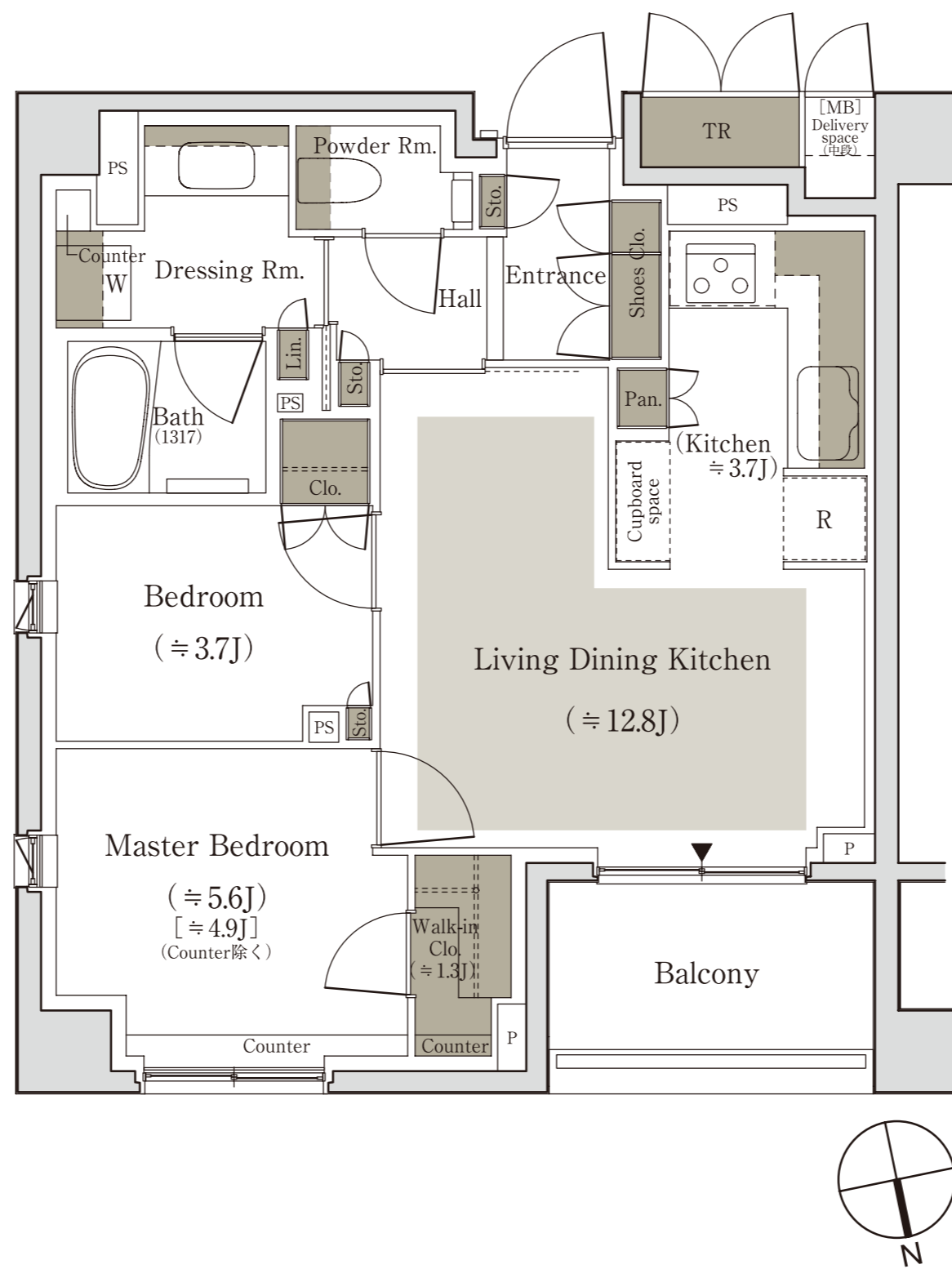
2LDK+WIC+TR

専有面積 / 55.21㎡ (約16.70坪) (トランクルーム面積含む)

トランクルーム面積 / 1.05㎡ (約0.31坪)

バルコニー面積 (3F) / 4.89㎡ (約1.47坪)

バルコニー面積 (2F) / 9.36㎡ (約2.83坪)



床暖房範囲
  収納

※WIC=ウォークインクローゼット TR=トランクルーム

※掲載の間取り図面は設計段階のもので、変更になる場合があります。  
 ※リビング・ダイニング・キッチン部分の畳数には、冷蔵庫置場・食器棚置場が含まれています。  
 ※住戸により、仕様・形状が異なる場合があります。  
 ※代表タイプの間取りを表示しております。販売住戸の間取りについては本広告時の物件概要の「販売住戸の一覧」をご覧ください。

「パークホームズ城北中央公園」インフォメーションデスク

0120-679-321

営業時間 / 月・金曜日 : 11:00~16:00  
 土・日曜日 : 10:00~17:00  
 定休日 / 火・水・木曜日