

Hg type

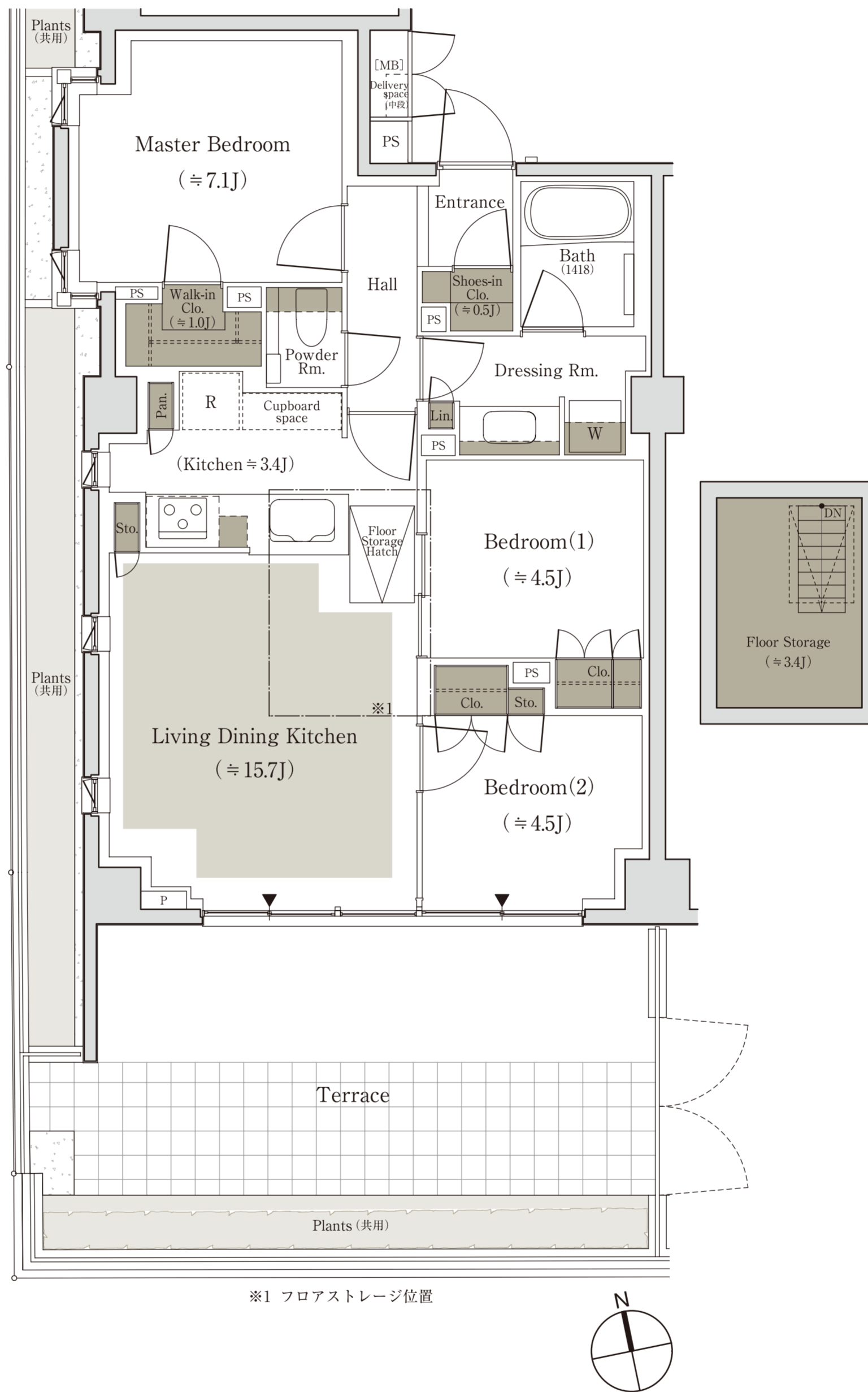
3LDK+WIC+SIC+FS

専有面積 / 71.53㎡ (約21.63坪)

(フロアストレージ面積 / 5.60㎡除く)

フロアストレージ面積 / 5.60㎡ (約1.69坪)

テラス面積 / 23.47㎡ (約7.09坪)



■ 床暖房範囲 ■ 収納

※WIC=ウォークインクローゼット SIC=シューズインクローゼット FS=フロアストレージ

※掲載の間取り図面は設計段階のもので、変更になる場合があります。

※リビング・ダイニング・キッチン部分の畳数には、冷蔵庫置場・食器棚置場が含まれています。

※住戸により、仕様・形状が異なる場合があります。

※代表タイプの間取りを表示しております。販売住戸の間取りについては本広告時の物件概要の「販売住戸の一覧」をご覧ください。

「パークホームズ城北中央公園」インフォメーションデスク

0120-679-321

営業時間 / 月・金曜日 : 11:00~16:00

土・日曜日 : 10:00~17:00

定休日 / 火・水・木曜日