

Or type

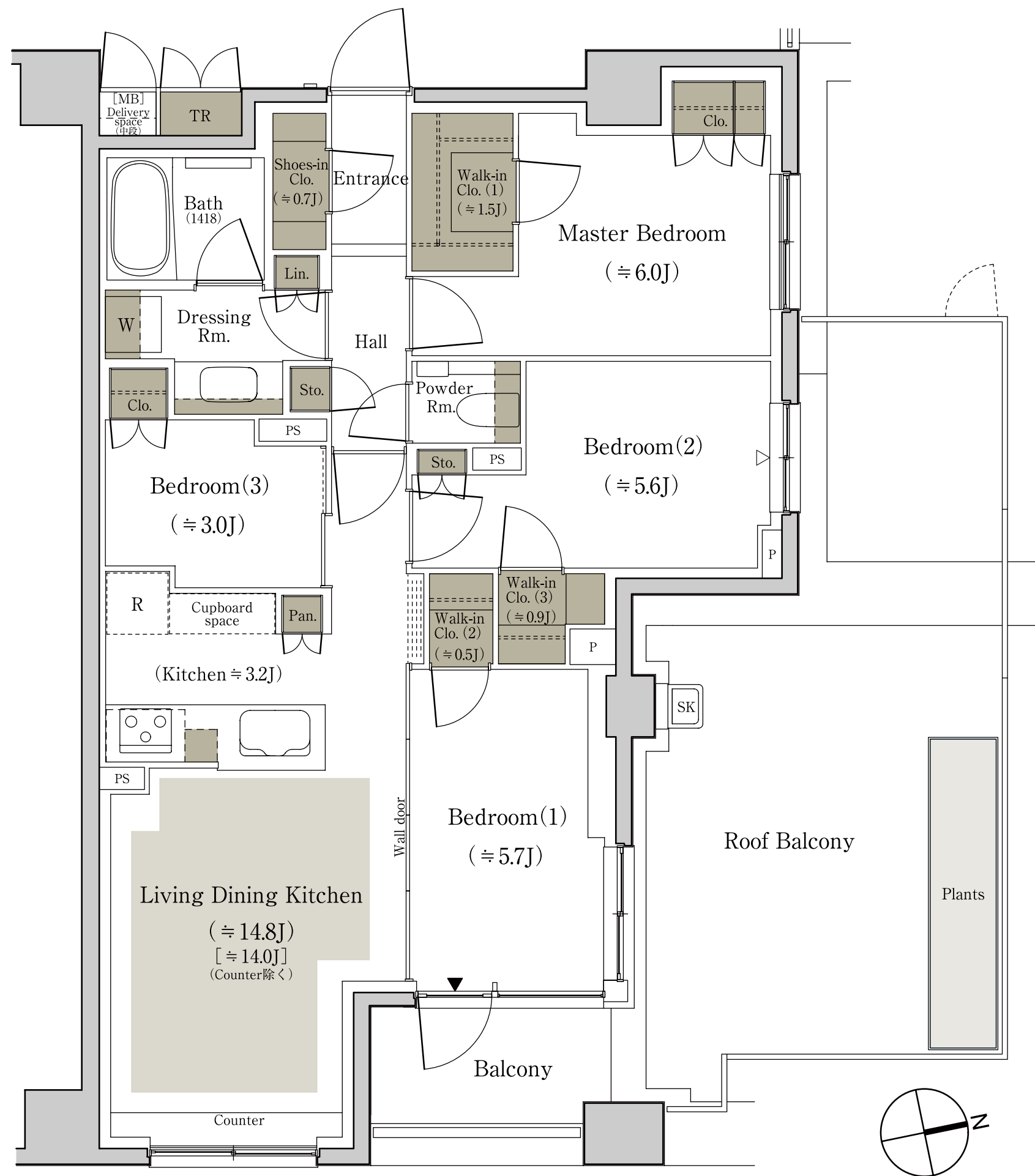
4LDK+3WIC+SIC+TR

専有面積 / 79.79㎡ (約24.13坪) (トランクルーム面積含む)

トランクルーム面積 / 0.61㎡ (約0.18坪)

バルコニー面積 / 4.59㎡ (約1.38坪)

ルーフバルコニー面積 / 32.42㎡ (約9.80坪)



床暖房範囲 収納

※WIC=ウォークインクローゼット SIC=シューズインクローゼット TR=トランクルーム

※掲載の間取り図面は設計段階のもので、変更になる場合があります。

※リビング・ダイニング・キッチン部分の畳数には、冷蔵庫置場・食器棚置場が含まれています。

※住戸により、仕様・形状が異なる場合があります。

※代表タイプの間取りを表示しております。販売住戸の間取りについては本広告時の物件概要の「販売住戸の一覧」をご覧ください。

「パークホームズ城北中央公園」インフォメーションデスク

0120-679-321

営業時間 / 月・金曜日: 11:00~16:00

土・日曜日: 10:00~17:00

定休日 / 火・水・木曜日