

報道関係者各位

三井不動産レジデンシャル株式会社
三井不動産レジデンシャルウェルネス株式会社

神奈川県藤沢市に湘南の魅力が詰まった三井のシニアサービスレジデンスが誕生 「パークウェルステイト湘南藤沢 SST（総居室数 566 室）」10月1日開業 地元食材・アクティビティ・グリーン豊かな環境やアートなど、五感で湘南を満喫

三井不動産レジデンシャル株式会社（本社：東京都中央区、代表取締役社長：嘉村 徹）は神奈川県藤沢市辻堂において、シニアレジデンス「パークウェルステイト湘南藤沢 SST」を10月1日に開業します。パークウェルステイトは、人生100年時代における、自立した元気な高齢者の方々が新たなライフステージを生き活きと過ごしていただく「シニアのためのサービスレジデンス」です。健康と安心をベースに、それぞれの街の文化や特徴にあわせたデザイン、豊富なサービス・アクティビティを提供する物件を展開しています。2024年8月からは吉永 小百合さんによる“いつだって今がいちばん好き”をメッセージとした TVCM も放映開始し、大変ご好評をいただいております。

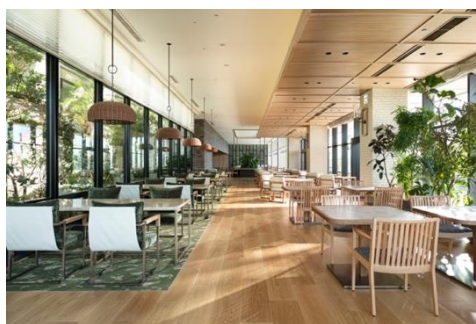
「パークウェルステイト湘南藤沢 SST」では、「湘南コミュニティ Life」というコンセプトのもと、人と人とのつながりを感じられる場と機会の創出を促し、活発で充実した暮らしをお楽しみいただけるレジデンスとなっております。共用施設には、サロン、ビリヤードルーム、カフェなど、入居者同士もしくはゲストと楽しくお過ごしいただけるスペースをご用意しております。加えて、日常生活の中で湘南を感じていただけるよう、湘南と縁のあるアーティストの作品展示や、湘南の食材を活用したダイニングメニューのご提供など、“湘南らしさ”を随所に取り入れております。

加えて、併設するスポーツ施設（ミズノスポーツサービス株式会社運営）と連携し、入居者の健康促進にとどまらず、新しい仲間との出会いや、新しい趣味と出会う機会を創出します。

また湘南藤沢徳洲会病院と医療協力による協定書を締結し、通院・入院や救急受け入れ、急性期の療養、人間ドック実施のほか、入居者の方への定期的な相談会やセミナー等で連携を予定しています。さらにレジデンス所属の看護スタッフが24時間体制で常駐し、日々の健康相談や緊急時の対応などのサポートを行います。



外観



ダイニング

パークウェルステイト湘南藤沢 SST の特長

1. 食・アクティビティ・グリーン・アートなど、湘南の魅力を五感で感じられるシニアレジデンス
2. 入居者同士のコミュニティスペース「湘南サロン」と「カフェ」
3. 健康促進をサポートする「ウェルネスサロン」・「フィットネスジム」に加え、併設するスポーツ施設と連携
4. 四季を感じるプライベートガーデンや、ライブラリー・大浴場など豊富な共用施設
5. 湘南藤沢徳洲会病院との医療連携、安心を支える健康サポート・介護サービス

1.食・アクティビティ・グリーン・アートなど、湘南の魅力を五感で感じられるシニアレジデンス

パークウェルステイト湘南藤沢 SST は、神奈川県初のパークウェルステイトシリーズ物件として、辻堂を含む湘南藤沢エリアに位置し、湘南の美しい自然に囲まれたシニアレジデンスです。エントランスや中庭には、湘南をイメージした豊かな緑が広がり、館内に入ると藤原大氏や山本愛子氏など湘南に縁のあるアーティストの作品や、海や貝殻など湘南をモチーフにしたアート作品が合計 86 点展示しており、湘南らしい暮らしをお楽しみいただけます。

また館内 BGM は、江の島、茅ヶ崎の海岸、湘南平の山岳などの自然の音を録音し、編集したオリジナル BGM を作成。加えて、ミシュランで星を獲得した「銀座おのでら」等を有する ONODERA グループの株式会社 LEOC が運営するダイニングとカフェでは、日々のお食事に加え、湘南の風土が育んだ旬の野菜や魚介類などを使用したメニューの提供もあり、湘南の魅力を五感で感じていただけるシニアレジデンスとなっております。



エントランス



アート作品



ダイニングメニュー



中庭

2. 入居者同士のコミュニティスペース「湘南サロン」と「カフェ」

入居者のコミュニティスペースとしてご活用いただける「湘南サロン」にはコンシェルジュが常駐しており、湘南エリアで楽しめるアクティビティの紹介や日常のお困りごとなどの相談を行い、入居者間のコミュニケーションをサポートいたします。また、湘南の旬な情報が掲載された情報誌・雑誌等をご用意し、入居者の充実した湘南 Life に貢献いたします。

レジデンスに併設されたカフェは、湘南の地ビールや湘南ゴールドジュース、鎌倉ハムのソーセージを使ったホットドッグなど、湘南を想起させるメニューをご提供。また、カフェで提供するドリンク等を湘南サロンに持ち込み、お楽しみいただくことも可能です。



湘南サロン



カフェ

3.健康促進をサポートする「ウェルネスサロン」・「フィットネスジム」に加え、併設するスポーツ施設と連携

入居者がいつまでも美しく、健やかに、そして自分らしくいられるよう、“健康”に特化した入居者専用の「ウェルネスサロン」をご用意しております。レジデンス専属トレーナーによるウェルネスプログラム（ヨガ等）の実施をいたします。サロンには看護スタッフ・トレーナーがおり、健康や運動に関するご相談をお受けするなど、入居者の心身の健康状態をサポートいたします。

加えて、株式会社シグマが運営するフィットネスジム「メディカルフィットネス Re-Birth」もレジデンス内に併設し、個々の目標やコンディションに応じたパーソナルコンディショニング（有償）等のご利用も可能です。

さらに、レジデンスに併設するスポーツ施設（ミズスポーツサービス株式会社運営）との連携も実施。入居者が専用で利用できる時間帯を設け、健康促進にとどまらず、新しい仲間との出会いや、新しい趣味と出会う機会を創出します。



ウェルネスサロン

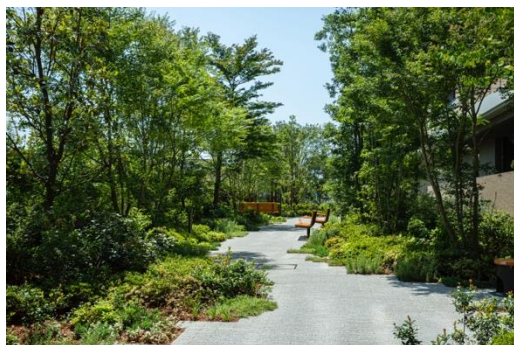


フィットネスジム

4.四季を感じるプライベートガーデンや、ライブラリー・大浴場など豊富な共用施設

入居者に心豊かな暮らしを提供するため、緑豊かなプライベートガーデンをご用意いたしました。プライベートガーデンは、四季折々の花々が咲き、自然のやすらぎを感じていただける緑豊かで開放的な空間となっております。

加えて、湘南らしいライフスタイルを提案する文化複合施設「湘南 T-SITE」を運営する CCC（カルチャー・コンビニエンス・クラブ）株式会社が選書した、1,200 冊の蔵書数を誇るライブラリーや、修善寺温泉の運び湯・季節湯をお楽しみいただける大浴場、ビリヤードルーム、麻雀ルーム、ピアノルーム、カラオケルーム、理容室、美容室など、充実した日々を彩る多様な共用施設をご用意しております。



外構



大浴場



ライブラリー



ビリヤードルーム

5. 湘南藤沢徳洲会病院との医療連携、安心を支える健康サポート・介護サービス

本物件では、湘南藤沢徳洲会病院との医療連携、および安心の健康サポート・介護サービスを提供しております。看護スタッフがレジデンス内に 24 時間 365 日常駐しており、安心のサポート体制を整えております。またレジデンス内にクリニックが開業し、日常の診療、訪問診療、健康診断の実施を行い、ご入居者の快適で安心な生活を支えます。

また、将来介護ニーズが生じたときに備え、レジデンス内に介護専用フロアを用意しております。介護専用フロアには、専任ケアスタッフが 24 時間常駐し生活支援サービスを提供するとともに、外部の介護保険サービス（レジデンス内に開業する介護保険事業所が提供する介護保険サービスをご選択いただくことも可能）と連携することで、お一人おひとりの状態に応じたご生活をサポートいたします。



併設クリニックイメージ



看護・介護イメージ

「パークウェルステイト湘南藤沢 SST」概要

所在地	神奈川県藤沢市辻堂元町六丁目 15 番 1 号
敷地面積	18,536.77 m ²
延床面積	45,340.74 m ²
構造・規模	RC 造地上 14 階・13 階（共用棟：S 造 3 階）
居室数	566 室
住戸面積	約 43 m ² ～約 73 m ²
スケジュール	【着工】2022 年 4 月 【竣工】2024 年 6 月【開業】2024 年 10 月
設計・施工	株式会社長谷工コーポレーション
外観デザイン	UDS 株式会社・株式会社長谷工コーポレーション
インテリアデザイン・外構デザイン	UDS 株式会社
照明デザイン	有限会社ソラ・アソシエイツ
介護・看護パートナー	ALSOK グループ（株式会社らいふ）
医療連携	湘南藤沢徳洲会病院・医療法人社団 MBS（湘南いしぐるクリニック）
公式 HP	https://www.mfrw.co.jp/parkwellstate/fujisawa/

■「パークウェルステイト」について

当社グループの「シニアのためのサービスレジデンス」のブランドである「パークウェルステイト」は、運営面では、三井不動産レジデンシャルウェルネス株式会社が、お客様の生涯の暮らしに家族のように寄り添い続け、様々なサービス、サポートをしており、快適さと上質さに包まれた暮らしを実現する品格を備えた建物、充実した毎日のお食事やホームアテンダントサービス、生涯にわたる安心の介護・医療支援を提供しております。

今後も「パークウェルステイト」ブランドのもと、三大都市圏をはじめとする大都市圏を中心に「シニアのためのサービスレジデンス」を積極的に展開してまいります。

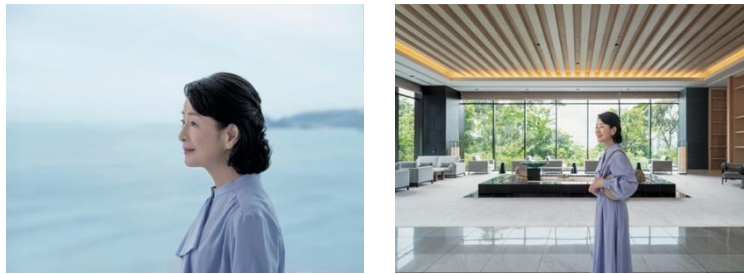
※パークウェルステイトについて詳しくは URL をご参照ください。

<https://www.mfrw.co.jp/parkwellstate/>

■吉永 小百合さんが出演する TVCM 放映中

「三井のシニアサービスレジデンス パークウェルステイト」ブランド初となる TVCM に吉永 小百合さんをブランドアンバサダーとして起用。2024 年 8 月 1 日より新 TVCM「そんなあなたに」篇を放映開始しております。本 TVCM は、2021 年に開業した「パークウェルステイト鴨川（千葉県鴨川市）」を舞台に、吉永 小百合さんの語りにあわせて“いつだって今がいちばん好き”をテーマに、パークウェルステイト鴨川のオーシャンビューダイニングやライブラリー、露天風呂、ロビーラウンジなどで過ごす居住者様の“今”を楽しむ様子を表現しています。歳を重ねてもアクティブに、“今”を楽しめるシニアのための今までにないサービスレジデンスであるパークウェルステイトの TVCM にぜひご注目ください。

本 TVCM は三井不動産レジデンシャルコーポレートサイトよりご覧いただけます。（<https://www.mfr.co.jp/omoi/>）



■三井不動産グループのサステナビリティについて

三井不動産グループは、「共生・共存・共創により新たな価値を創出する、そのための挑戦を続ける」という「&マーク」の理念に基づき、「社会的価値の創出」と「経済的価値の創出」を車の両輪ととらえ、社会的価値を創出することが経済的価値の創出につながり、その経済的価値によって更に大きな社会的価値の創出を実現したいと考えています。

また、2024 年 4 月の新グループ経営理念策定時、「GROUP MATERIALITY（重点的に取り組む課題）」として、「1. 産業競争力への貢献」、「2. 環境との共生」、「3. 健やか・活力」、「4. 安全・安心」、「5. ダイバーシティ&インクルージョン」、「6. コンプライアンス・ガバナンス」の 6 つを特定しました。これらのマテリアリティに本業を通じて取り組み、サステナビリティに貢献していきます。

【参考】・「グループ長期経営方針策定」

<https://www.mitsuifudosan.co.jp/corporate/innovation2030/>

・「グループマテリアリティ」

https://www.mitsuifudosan.co.jp/esg_csr/approach/materiality/

■三井不動産レジデンシャル「カーボンニュートラルデザイン推進計画」について

https://www.mfr.co.jp/content/dam/mfrcojp/company/news/2022/0315_01.pdf

すまいの高性能・高耐久化による省エネルギーの実現や、再生可能エネルギーの導入を促進するとともに、ご入居後の暮らしにおいても、楽しみながら省エネルギー行動等の環境貢献に取り組んでいただけるようなサービスの提供を推進し、すまいと暮らしの両面からカーボンニュートラルの実現を目指していきます。

なお、本リリースの取り組みは、SDGs(持続可能な開発目標)における 2 つの目標に貢献しています。

